

L'IRLANDE

PROGRAMME BATEAU



DU 16 AU 24 MAI* (Sous réserve des traversées maritimes)



(*sous réserve de disponibilités maritimes et hôtelières au moment de la réservation)

JOUR 1 : VOTRE LOCALITE / CHERBOURG / NUIT EN MER

Départ de votre localité en autocar selon horaire de la traversée. Déjeuner libre en cours de route. Route vers Cherbourg et embarquement pour une traversée de nuit vers **Rosslare**. Dîner et nuit à bord en cabines doubles.

Jour 2 : ROSSLARE / BLARNEY CASTLE / KILLARNEY

Le matin, petit déjeuner à bord. Débarquement à Rosslare et accueil par votre guide. Départ vers Midleton, ville du whisky.

Continuation vers le Château de Blarney et visite du Château et des jardins. Déjeuner au restaurant.

Départ vers Killarney et installation à l'hôtel.

Dîner et nuit.



Jour 3 : RANDONNEE : PARC NATIONAL DE KILLARNEY

Petit déjeuner irlandais à l'hôtel.

Départ pour une randonnée dans le Parc National de Killarney. Transfert jusqu'au Manoir de Muckcross et arrêt photo devant.

Puis, randonnée le long du lac sur le circuit de la fameuse cascade de Torc. La marche se fait entre bois et clairières avec des vues sur le Lough Leane. A partir de là, le chemin grimpe pour tourner autour de la cascade (escaliers en partie). Arrêt à l'Abbaye et visite pour le groupe niveau moyen. Retour au Manoir. Déjeuner panier repas en cours de randonnée.

Retour à l'hôtel. Dîner et nuit.

Niveau facile : dénivelé 150 m – Durée : 3h

Niveau moyen : dénivelé 100 m – Durée : 4/5h

Jour 4 : RANDONNEE : PENINSULE DE DINGLE

Petit déjeuner irlandais et départ pour l'excursion de la **Péninsule de Dingle**, dans un cadre idyllique, un paysage de montagnes, de prairies verdoyantes, d'étendues sauvages et de côtes romantiques. Départ de **Killarney** avec premier arrêt sur l'immense plage d'Inch. Promenade sur la plage en fonction du temps. Puis, continuation vers le village de pêcheurs de **Dingle** à la découverte de ses maisons colorées. Déjeuner au restaurant en cours d'excursion.

L'après-midi, randonnée des **Iles Basket** : leurs histoires avec un parcours ponctué de sites anciens comme les ruines de l'église de Ste Gobnait (niveau moyen). Pour le niveau facile : randonnée face aux Trois Sœurs, magnifiques montagnettes en forme de vagues depuis Clogher Beach.

Continuation vers **Ballybunion**, village balnéaire sur la côte nord du Comté de Kerry. Dîner et nuit à l'hôtel.

Niveau facile : dénivelé 30 m – Durée : 1h

Niveau moyen : dénivelé 130 m – Durée : 2h

Jour 5 : LE PARC NATIONAL DE BURREN/ FALAISES DE MOHER (randonnée en option)

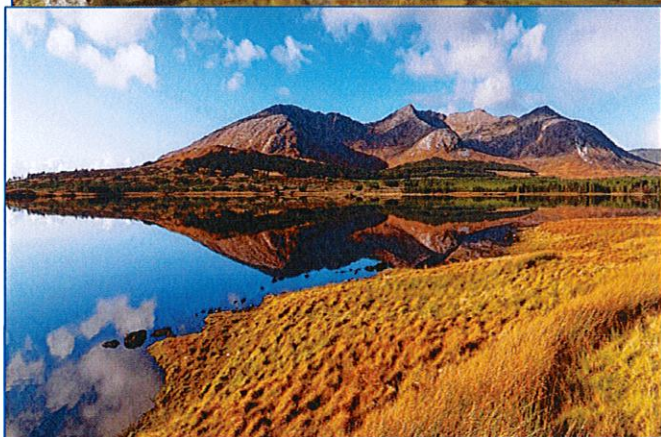
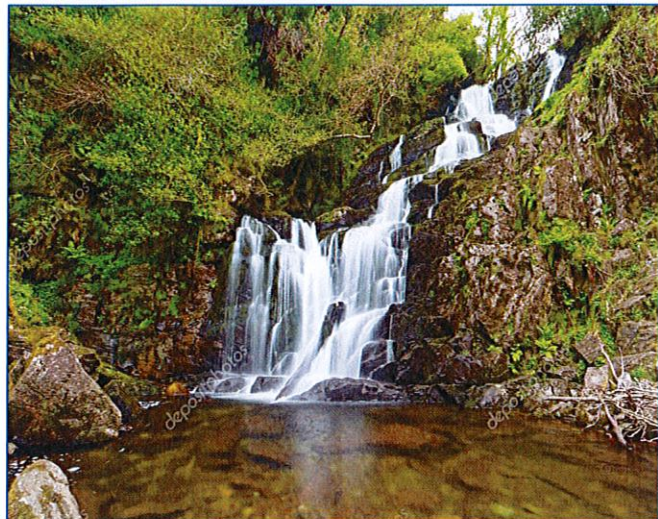
Petit déjeuner irlandais. Départ en autocar vers **Tarbert** au nord du **Comté de Kerry**. Traversée de l'estuaire du Shannon en ferry vers **Killimer** (env. 20 min.). Continuation vers la Côte Ouest du **Comté du Clare**, paysage de carte postale du Parc National de Burren, puis vers **Liscannor**, point de départ de la marche le long des falaises. Déjeuner panier-repas en cours de randonnée. Visite du centre des Falaises de Moher. Possibilité de retour en car ou bien continuation à pieds sur le chemin côtier à **Doolin** (dénivelé 250 m – durée : 5h). En fin d'après-midi, route vers **Lisdoonvarna** pour une dégustation de saumon fumé au **Burren Smokehouse**.

Puis installation à l'hôtel dans le **Comté de Clare**. Dîner et nuit.

Jour 6 : RANDONNEE : LES ILES ARAN INIS OIRR

Le matin, départ vers **Doolin** pour embarquer à bord du ferry piéton qui vous emmènera vers la plus petite des **Iles Aran Inis Oirr**. Balade libre à la journée (entre 3 et 6h selon l'envie et possibilités de chacun) : plages naturelles, maisons typiques, ... Déjeuner panier repas en cours de journée. Les guides restent à disposition du groupe pour un tour pédestre de l'île. Possibilité de faire une boucle plus courte autour de lac Loch Mor. La croisière retour passe à proximité des falaises de Moher. Continuation vers Galway en passant par la péninsule de Black Head et la Côte Sud de la baie de Galway. Installation à l'hôtel pour 2 nuits. Dîner et nuit.

Niveau facile et moyen : dénivelé 120 m – Durée : entre 3 et 6 h



chemin côtier à **Doolin** (dénivelé 250 m – durée : 5h). En fin d'après-midi, route vers **Lisdoonvarna** pour une dégustation de saumon fumé au **Burren Smokehouse**.





Jour 7 : RANDONNEE: PARC NATIONAL DU CONNEMARA

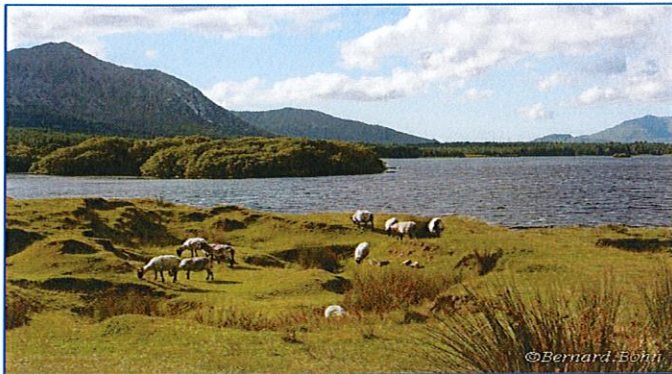
Le matin, petit déjeuner irlandais, puis départ vers la région du **Connemara**, région offerte par la Reine Maeve à l'un de ses fils. Arrêt photo en cours de journée à la célèbre et romantique **Abbaye de Kylemore**, ancienne école pour filles, et l'une des plus anciennes abbayes bénédictines.

Randonnée en boucle dans le magnifique **Parc de Diamond Hill** (la colline de diamant), nommée ainsi grâce à ses veines de quartz. Vues sur Kylemore Abbaye. Déjeuner panier-repas en cours de randonnée.

Si le temps le permet, temps libre pour découvrir la ville de Galway à pieds avec les guides. Puis, retour à l'hôtel. Dîner et nuit

Niveau facile : dénivelé 150 m – Durée : 2h

Niveau moyen : dénivelé 500 m – Durée : 4h



Jour 8 : ROSSLARE / NUIT EN MER

Petit déjeuner irlandais. Temps libre selon horaire de convocation au port. Déjeuner au restaurant. Puis, route vers **Rosslare** et embarquement en soirée pour une traversée de nuit. Dîner et nuit à bord en cabines doubles.

Jour 9 : CHERBOURG / VOTRE LOCALITE

Le matin, petit déjeuner à bord du ferry. Puis arrivée à **Cherbourg** et débarquement. Route vers votre localité. Déjeuner libre en cours de route. Continuation de la route l'après-midi et arrivée à prévoir en fin de journée.

**Prix par personne
BASE 35 PERSONNES**

1 299 €



CE PRIX COMPREND:

- ✓ Le transport en autocar au départ de votre localité et durant tout le séjour
- ✓ Les traversées en ferry de Cherbourg à Rosslare et retour pour les passagers et l'autocar avec la compagnie Irish Ferries
- ✓ Le logement en cabines doubles intérieures sur le ferry aller et retour
- ✓ L'hébergement en hôtels catégorie 3* standard en base chambre double
- ✓ La pension complète du déjeuner du jour 2 au déjeuner du jour 8 (petits déjeuners complets, dîners 3 plats, 4 déjeuners paniers repas jours 3, 5, 6 et 7 et au restaurant menu 2 plats jours 2, 4 et 8)
- ✓ Les dîners et petits déjeuners sur le ferry aller et retour
- ✓ Le café aux déjeuners restaurant jours 2, 4 et 8
- ✓ Les services d'un guide francophone durant le séjour sur place et les randonnées
- ✓ Les services d'un guide de randonnée francophone pour les 5 jours de randonnée
- ✓ Les randonnées mentionnées au programme
- ✓ Les visites mentionnées au programme : Blarney Castle et jardins, centre des Falaises de Moher, Burren smokehouse avec dégustation
- ✓ La traversée en bac de la rivière Shannon, le ferry aller/retour Inis Oirr et falaises de Moher
- ✓ L'assurance assistance/rapatriement.

CE PRIX NE COMPREND PAS:

- ✓ Le supplément chambre individuelle : + 225 € par personne
- ✓ Le supplément cabine individuelle ou cabines extérieures (nous consulter)
- ✓ Les boissons autres que celles mentionnées ci-dessus
- ✓ Les pourboires et dépenses personnelles, le port des bagages
- ✓ L'assurance annulation + 40 € par personne (facultative, nominative et non remboursable).

Formalités:

**CARTE D'IDENTITE OU PASSEPORT EN COURS DE VALIDITE
CARTE EUROPÉENNE D'ASSURANCE MALADIE CONSEILLÉE.**



"L'IRLANDE"

DU 16 AU 24 MAI 2020

PRIX PAR PERSONNE :

Selon programme ci-joint.

1299 €

BASE 35 PERSONNES

MODALITES DE REGLEMENT PAR PERSONNE (en 7 chèques à l'ordre de SUD EVASION) :

- 189 € (1er chèque) ENCAISSE AU 15 OCTOBRE 2019
+ 40 €/Pers. si vous désirez prendre l'assurance annulation
- 185 € (2^{ème} chèque) ENCAISSE AU 15 NOVEMBRE 2019
- 185 € (3^{ème} chèque) ENCAISSE AU 15 DECEMBRE 2019
- 185 € (4^{ème} chèque) ENCAISSE AU 15 JANVIER 2020
- 185 € (5^{ème} chèque) ENCAISSE AU 15 FEVRIER 2020
- 185 € (6^{ème} chèque) ENCAISSE AU 15 MARS 2020
- 185 € (7^{ème} chèque) ENCAISSE AU 15 AVRIL 2020

Possibilité de régler en CHEQUES VACANCES

Ou en CARTE BANCAIRE en 4 fois aux échéances suivantes :

325€ 15 OCTOBRE 2019 / 325€ 15 DECEMBRE 2019 / 325€ 15 FEVRIER 2020 / 324€ 15 AVRIL 2020

L'IRLANDE
Du 16 au 24 Mai 2020

COUPON-REPONSE

A renvoyer à : **AUDREY « SUD EVASION »** ou à contact@sud-evasion.com

OUI, je suis intéressé(e) par ce voyage.

Je désire réserver _____ places.

NOMS et Prénoms

ADRESSE

Tél. : Mail :

Je souhaite souscrire l'assurance annulation : 40 €/pers

Je souhaite une chambre individuelle (+ 225 €)