

2023

*Spécial groupes*



**L'Europe en randonnée ...**





# Une entreprise familiale depuis 1988



**Michel**



**Tristan**



**Chantal**



**Audrey**



**Jocelyne**

**Anne-Marie**



**Laureline**



**Fanny**



**Sandrine**





# Pourquoi partir avec Sud Evasion ?

## 35 ANS D'EXPERIENCE

Notre grande expérience dans le tourisme depuis maintenant 35 ans et notre passion pour la randonnée, font qu'aujourd'hui nous sommes arrivés à nous imposer sur le plan national en tant que leader dans le voyage de randonnées pour les groupes à l'étranger. Une vraie réussite pour Sud Evasion !

## UNE EQUIPE FORMIDABLE

Notre équipe de passionnés mettra tout son savoir-faire à votre service afin de vous conseiller sur le choix des destinations qui vous correspondent le mieux et veillera au bon déroulement de votre voyage, afin de garantir la réussite de ce dernier.

## LES PLUS SUD EVASION

- Nous passons vous récupérer dans votre localité à partir de 10 personnes.
- Si vous le souhaitez, nous nous engageons à compléter votre autocar avec un autre groupe afin de vous faire bénéficier de notre prix le plus attractif.
- Nous vous proposons des échéanciers de paiements sans frais pour plus de souplesse (avec possibilité de règlements sécurisés sur notre site internet).
- Nos programmes sont tout inclus (sauf boissons) afin de maîtriser votre budget voyage au plus juste (autocar, hébergement, guides, pension complète, paniers repas, ...).

## NOS PRESTATIONS

Les séjours que nous proposons sont entièrement pensés et adaptés pour une clientèle de randonneurs.

Dans chacun de nos séjours nous incluons systématiquement une journée de tourisme afin de vous faire découvrir une ville ou un lieu incontournable.

Toutes nos randonnées sont encadrées par 2 guides de montagne francophones, qualifiés et expérimentés, qui sauront s'adapter à votre niveau.

Tous nos hébergements sont sélectionnés avec soin afin d'être le plus adaptés possibles à notre clientèle de randonneurs. Nous essayons de privilégier les petites structures hôtelières souvent excentrées des villes afin de garantir le calme, avec des chambres simples mais propres et une restauration de qualité pour les dîners.

## NOS PRIX BROCHURES

Nos tarifs sont calculés selon les données économiques connues en date du 15/02/2022 et sur un prix estimatif des billets d'avion pour 2023. Ces derniers restent donc révisables conformément aux articles L211-12 et R211-8 du Code du Tourisme.

## UN RAPPORT QUALITE PRIX IMBATTABLE

De nos jours, nous savons que la recherche principale de nos clients est d'obtenir un séjour au meilleur rapport qualité/prix. Et nous sommes d'avis que celui-ci est possible uniquement sous forme d'un voyage organisé en groupe afin d'obtenir des tarifs préférentiels.

Le contact privilégié et de longues dates que nous avons avec nos prestataires sur place, ainsi que le volume important de groupes que nous faisons partir chaque année, nous permet de garantir un excellent rapport qualité-prix.

## SATISFACTION CLIENTS

Nous faisons de la satisfaction de nos clients notre priorité. Il est important pour nous d'établir une relation de confiance avec nos clients, depuis la prise de contact jusqu'au retour du voyage en prenant en compte vos remarques afin de nous améliorer perpétuellement.

Toutes nos destinations ne peuvent pas être proposées en brochure.

N'hésitez pas à nous contacter si vous ne trouvez pas votre bonheur (Madère, Réunion, Ecosse, Ombrie, Bretagne ...)

*Pour plus d'informations, consulter notre site internet : [www.sud-evasion.com](http://www.sud-evasion.com)*



# CALENDRIER 2023

JANVIER	FÉVRIER	MARS	AVRIL	MAI	JUIN	JUILLET	AOÛT	SEPTEMBRE	OCTOBRE	NOVEMBRE	DÉCEMBRE
D 1 Jour de l'an	M 1 Ella	M 1 Aubin	S 1 Hugues	L 1 Fête du travail 18	J 1 Justin	S 1 Thierry	M 1 Alphonse	V 1 Gilles	D 1 Thé. de l'E. Jésus	M 1 Toussaint	V 1 Florence
L 2 Basile	J 2 Présentation	J 2 Ch. le Bon	D 2 Sandrine	M 2 Boris	V 2 Blandine	D 2 Martinien	M 2 Julien Eymard	S 2 Ingrid	L 2 Léger 40	J 2 Défunts	S 2 Viviane
M 3 Geneviève	V 3 Blaise	V 3 Guénéolé	L 3 Richard 14	M 3 Phil.Jacq.	S 3 Kévin	L 3 Thomas	J 3 Lydie	D 3 Grégoire	M 3 Gérard	V 3 Hubert	D 3 François Xavier
M 4 Odilon	S 4 Véronique	S 4 Casimir	M 4 Isidore	J 4 Sylvain	D 4 Fête des Mères	M 4 Florent	V 4 Jean-M. Vianney	L 4 Rosalie 36	M 4 Fr. d'Assise	S 4 Charles	L 4 Barbara 49
J 5 Édouard	D 5 Agathe	D 5 Olive	M 5 Irène	V 5 Judith	L 5 Igo	M 5 Antoine	S 5 Abel	M 5 Raissa	J 5 Fleur	D 5 Sylvie	M 5 Gérald
V 6 Mélaine	L 6 Gaston 06	L 6 Colette 10	J 6 Marcellin	S 6 Prudence	M 6 Norbert 23	J 6 Mariette	D 6 Transfiguration	M 6 Bertrand	V 6 Bruno	L 6 Bertille 45	M 6 Nicolas
S 7 Raymond	M 7 Eugénie	M 7 Félicité	V 7 J.-B. de la Salle	D 7 Gisèle	M 7 Gilbert	V 7 Raoul	L 7 Gaétan 32	J 7 Reine	S 7 Serge	M 7 Carine	J 7 Ambroise
D 8 Epiphanie	M 8 Jacqueline	M 8 Jean de Dieu	S 8 Julie	L 8 Victoire 1945 19	J 8 Médard	S 8 Thibault	M 8 Dominique	V 8 Nativité	D 8 Pâlagie	M 8 Geoffroy	V 8 Imm. Conception
L 9 Alix 02	J 9 Apolline	J 9 Françoise	D 9 Pâques	M 9 Pacôme	V 9 Diane	D 9 Amandine	M 9 Amour	S 9 Alain	L 9 Denis 41	J 9 Théodore	S 9 Pierre Fourier
M 10 Guillaume	V 10 Arnaud	V 10 Vivien	L 10 L. de Pâques 15	M 10 Solange	S 10 Landry	L 10 Ulrich	J 10 Laurent	D 10 Inès	M 10 Ghislain	V 10 Léon	D 10 Romaric
M 11 Pauline	S 11 ND de Lourdes	S 11 Rosine	M 11 Stanislas	J 11 Estelle	D 11 Barnabé	M 11 Benoît 28	V 11 Claire	L 11 Adelphe 37	M 11 Firmin	S 11 Armistice 1918	L 11 Daniel 50
J 12 Tatiana	D 12 Félix	D 12 Justine	M 12 Jules	V 12 Achille	L 12 Guy 24	M 12 Olivier	S 12 Clarisse	M 12 Apollinaire	J 12 Wilfried	D 12 Christian	M 12 Jeanne F.C.
V 13 Yvette	L 13 Béatrice 07	L 13 Rodrigue 11	J 13 Ida	S 13 Rolande	M 13 Antoine de P.	J 13 Henri et Joël	D 13 Hippolyte	M 13 Aimé	V 13 Géraud	L 13 Brice 46	M 13 Lucie
S 14 Nina	M 14 Valentin	M 14 Mathilde	V 14 Maxime	D 14 Matthias	M 14 Elisée	V 14 Fête Nationale	L 14 Evrard 33	J 14 Croix Glorieuse	S 14 Juste	M 14 Sidoine	J 14 Odile
D 15 Rémi	M 15 Claude	M 15 Louise	S 15 Paterne	L 15 Denise 20	J 15 Germaine	S 15 Donald	M 15 Assomption	V 15 Roland	D 15 Thérèse d'Avila	M 15 Albert	V 15 Ninon
L 16 Marcel 03	J 16 Julienne	J 16 Bénédicte	D 16 Benoît-Joseph	M 16 Honoré	V 16 J.F. Régis	D 16 Mt Carmel	M 16 Armel	S 16 Edith	L 16 Edwige 42	J 16 Marguerite	S 16 Alice
M 17 Roseline	V 17 Alexis	V 17 Patrice	L 17 Anicet 16	M 17 Pascal	S 17 Hervé	L 17 Charlotte 29	V 17 Hyacinthe	D 17 Renaud	M 17 Baudoin	V 17 Elisabeth	L 17 Gaël
M 18 Prisca	S 18 Bernadette	S 18 Cyrille	M 18 Parfait	J 18 Ascension	D 18 Fête des Pères	M 18 Frédéric	V 18 Hélène	L 18 Nadège 38	M 18 Luc	S 18 Aude	L 18 Gatien 51
J 19 Marius	D 19 Gabin	D 19 Joseph	M 19 Emma	V 19 Yves	L 19 Romuald 25	M 19 Arsène	S 19 Jean Eudes	M 19 Emilie	J 19 René	D 19 Tanguy	M 19 Urbain
V 20 Sébastien	L 20 Aimée	L 20 PRINTEMPS 12	J 20 Odette	S 20 Bernardin	M 20 Silvère	J 20 Marina	D 20 Bernard	M 20 Davy	V 20 Adeline	L 20 Edmond 47	M 20 Théophile
S 21 Agnès	M 21 Damien	M 21 Clémence	V 21 Anselme	D 21 Constantin	M 21 ETE	V 21 Victor	L 21 Christophe 34	J 21 Matthieu	S 21 Céline	M 21 Prés. de Marie	J 21 Pierre C.
D 22 Vincent	M 22 Isabelle	M 22 Léa	S 22 Alexandre	L 22 Emile 21	D 22 Marie Madeleine	S 22 Marie Madeleine	M 22 Fabrice	D 22 Elodie	L 22 Elodie	V 22 HIVER	V 22 HIVER
L 23 Barnard 04	J 23 Lazare	J 23 Victorien	D 23 Georges	M 23 Didier	L 23 Christine	D 23 Brigitte	M 23 Rose de Lima	L 23 Jean de Capistran 43	M 24 Florentin	J 23 Clément	S 23 Armand
M 24 Fr. de Sales	V 24 Modeste	V 24 Cath. de Suède	L 24 Fidèle 17	M 24 Donatien	M 25 Jacques	L 24 Christine 30	J 24 Barthélemy	D 24 Théo	L 25 Hermann 39	V 24 Flora	D 24 Adèle
M 25 Conv.de Paul	S 25 Roméo	S 25 Annonciation	M 25 Marc	J 25 Sophie	V 25 Prosper	M 25 Anne-Joachim	V 25 Louis	L 25 Hermann	M 25 Crépin	S 25 Catherine	L 25 Noël 52
J 26 Paule	D 26 Nestor	D 26 Larissa +1h	M 26 Alida	V 26 Bérenger	M 27 Fernand	J 27 Nathalie	S 26 Natacha	M 26 Côme et Damien	J 26 Dimitri	D 26 Delphine	M 26 Etienne
V 27 Angèle	L 27 Honorine 09	L 27 Habib 13	V 27 Zita	S 27 Augustin	M 28 Irénée	V 27 Nathalie	D 27 Monique	M 27 Vinc. de Paul	V 27 Emeline	L 27 Séverin	M 27 Jean
S 28 Th. d'Acquin	M 28 Romain	M 28 Gontran	V 28 Valérie	D 28 Pentecôte	S 29 Pierre-Paul	V 28 Samson	L 28 Augustin 35	J 28 Venceslas	S 28 Jude	M 28 Jacq. de la M.	J 28 Innocents
D 29 Gildas	S 29 Roméo	M 29 Gwladys	S 29 Cath. de Sienne	L 29 L. Pentecôte 22	V 30 Martial	S 29 Marthe	M 29 Sabine	V 29 Michel	D 29 Narcisse +1h	M 29 Saturnin	V 29 David
L 30 Martine 05	M 30 Benjamin	J 30 Armédée	D 30 Robert	M 30 Ferdinand	M 31 Visitation	D 30 Juliette	M 30 Fiacre	L 30 Jérôme	L 30 Bienvenue 44	S 30 André	S 30 Roger
M 31 Marcelle						L 31 Ignace de L. 31	J 31 Aristide	S 31 Quentin	M 31 Quentin		D 31 Sylvestre

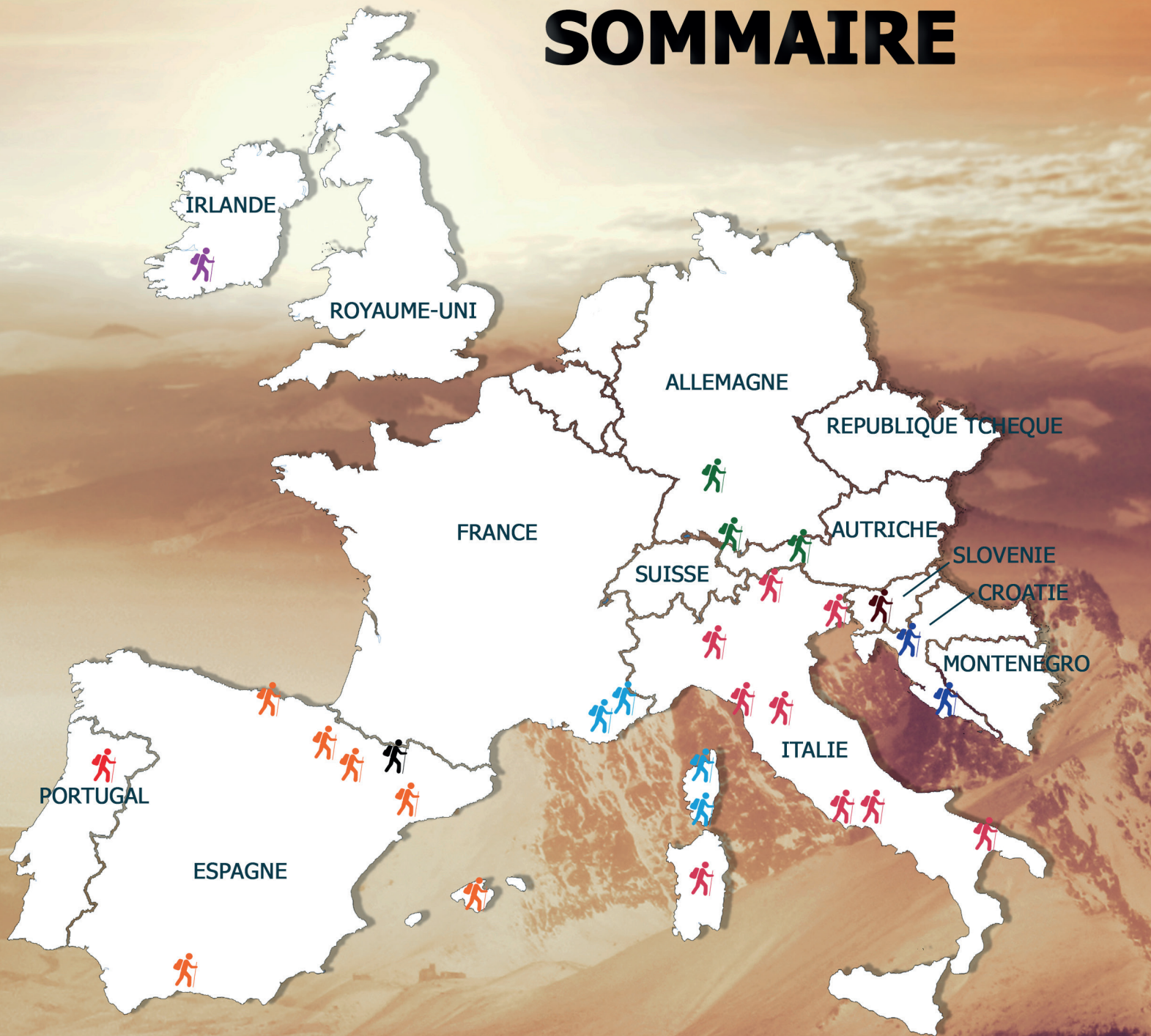
JOURS FÉRIES ● NOUVELLE LUNE ● PREMIER QUARTIER ○ PLEINE LUNE ● DERNIER QUARTIER

ZONE A: Académies de Besançon, Bordeaux, Clermont-Ferrand, Dijon, Grenoble, Limoges, Lyon, Poitiers  
 ZONE B: Académies d'Alix-Marseille, Amiens, Caen, Lille, Nancy-Metz, Nantes, Nice, Orléans-Tours, Reims, Rennes, Rouen, Strasbourg  
 ZONE C: Académies de Créteil, Montpellier, Paris, Toulouse, Versailles





# SOMMAIRE



 <b>ITALIE</b>	
Rome	p09
Cinque Terre	p10
Lacs Italiens	p11
Dolomites	p12
Côte Amalfitaine	p13
Toscane	p14
Venise et sa lagune	p15
Pouilles	p17
Sardaigne	p18
 <b>ESPAGNE</b>	
Désert de Bardénas	p26
Côte Cantabrique	p27
Catalogne	p28
Baléares	p29
Canyons Pyrénéens	p30
Andalousie	p31
 <b>FRANCE</b>	
Gorges du Verdon	p20
Estérel	p21
Corse du Sud	p22
Haute Corse	p23
<b>AUTRES DESTINATIONS</b>	
 Forêt Noire	p06
 Tyrol	p07
 Slovénie	p19
 Andorre THALASSO	p24
 Andorre	p25
 Irlande	p33
 Croatie du Nord	p34
 Croatie du Sud	p35
Portugal	p36





## La Forêt Noire



**MAI à OCTOBRE**  
(hors juillet, août)

**7 Jours - 6 Nuits**

Notre programme comprend :

- Le transport en autocar de tourisme
- L'hébergement en hôtel 3\* dans la région de la Forêt Noire base chambre double
- La pension complète du dîner du 1er jour au petit déjeuner du dernier jour (dont 4 paniers repas et 1 déjeuner au restaurant)
- Les services de guides de randonnées (1 guide pour 25 personnes maximum)
- Les services d'un guide pour le jour 4
- L'entrée à l'Eco-Musée le jour 4

Notre programme ne comprend pas :

- Le supplément chambre individuelle : 125 € par personne (nombre limité : nous consulter)
- Les déjeuners en cours de route jours 1 et 7
- Les boissons
- La taxe de séjour obligatoire et payable uniquement sur place (à reconformer)
- L'assurance annulation : 35 € par personne, facultative, nominative et non remboursable
- L'assurance assistance/rapatriement : 8 € par personne facultative, nominative et non remboursable.

### Jour 1 - VOTRE LOCALITE / LA FORET NOIRE

Départ de votre localité en direction de l'Allemagne. Déjeuner libre en cours de route. Passage de la frontière allemande et continuation pour la région de la Forêt Noire. Arrivée et installation à l'hôtel. Dîner et logement.

### Jour 2 - RANDONNEE : BAD TEINACH

Petit déjeuner à l'hôtel et départ en direction de **Bad Teinach**. L'eau de Teinach, eau de source aux vertus thérapeutiques, vous accompagnera dans cette randonnée sur le **sentier Premium « Der Teinacher »**. Il vous permettra de découvrir également un passé intéressant, des vallées idylliques, une nature encore intacte et de beaux points de vue. Panier repas en cours de randonnée. En fin de journée, retour à l'hôtel, dîner et logement.  
*Temps de marche : 4h30 – Dénivelé : 445 m*

### Jour 3 - RANDONNEE : ROUTE DES CRETES DE LA FORET NOIRE / L'ABBAYE ABANDONNEE

Petit déjeuner. Nous commencerons par emprunter la 'Schwarzwaldhochstrasse', **la route des crêtes de la Forêt Noire**. De là, nous débutons sur les traces de la tempête Lothar. Puis, nous partirons pour une randonnée qui nous permettra de découvrir les **hautes-chaumes**, une **abbaye abandonnée**, ainsi que d'importantes **chutes d'eau**. Cette randonnée aura de quoi ravir les amoureux de la nature ainsi que ceux de l'histoire. Panier repas en cours de randonnée. En fin de journée, retour à l'hôtel, dîner et logement.  
*Temps de marche : 6h - Dénivelé : 687m.*

### Jour 4 - DECOUVERTE : FREIBURG

Petit déjeuner. Départ pour **Freiburg**, l'une des plus séduisantes cités d'Allemagne du Sud : sa cathédrale, son Hôtel de Ville, ses portes médiévales et ses « bächle », petits caniveaux à ciel ouvert qui bordent les rues. Déjeuner au restaurant. L'après-midi, découverte des traditions de la région. Fondé il y a plus de 400 ans en tant que musée

d'architecture de la Forêt-Noire, le **Vogtsbauernhof**, écomusée vous fera revivre la façon d'habiter et de travailler de cette région durant les siècles passés. En fin de journée, retour à l'hôtel, dîner et logement.

### Jour 5 - RANDONNEE : SASBACHWALDEN

Petit déjeuner. Départ en direction de **Sasbachwalden**. Un très riche circuit qui nous fera découvrir les vignobles, les prairies, les cascades, les forêts et les panoramas de **Sasbachwalden, village des fleurs et du vin**, avec ses merveilleux paysages naturels et culturels. La randonnée nous fera également découvrir **un moulin équipé de roue à aubes**. Ces moulins sont aujourd'hui un des symboles de la forêt-noire. Panier repas en cours de randonnée. En fin de journée, retour à l'hôtel, dîner et logement.  
*Temps de marche : 4h - Dénivelé : 429m.*

### Jour 6 - RANDONNEE : MITTELAL

Petit déjeuner. Départ en direction de **Mittelatal** pour une journée bain de nature. Au cœur du parc naturel de la forêt-noire, les couleurs rendront cette randonnée flamboyante ! Nous découvrirons des lacs glaciaires de la forêt-noire du nord par un itinéraire en boucle. En prime, un magnifique point de vue lors du passage par la récente plate-forme panoramique installée au sommet du **cirque du Ellbachsee**. Panier repas en cours de randonnée. En fin de journée, retour à l'hôtel, dîner et logement.  
*Temps de marche : 4h - Dénivelé : 429m.*

### Jour 7 - RETOUR

Petit déjeuner et départ vers la France. Déjeuner libre en cours de route. Arrivée dans votre localité en fin de journée.

**Prix par personne :**

**869 € Base 45 Pers.**

**939 € Base 35 Pers.**

**1 gratuité pour 35 pers. - 2 pour 50.**





## Le Tyrol



MAI à SEPTEMBRE

7 Jours - 6 Nuits

### Jour 1 - VOTRE LOCALITE - LE TYROL

Départ de votre localité en direction du TYROL par autoroute. Arrêt déjeuner libre en cours de route. L'après-midi, continuation et passage en Autriche. Arrivée à l'hôtel dans la région d'Innsbruck et ses villages de charme. **Pot d'accueil** de bienvenue. Dîner et nuit.

### Jour 2 - RANDONNEE : AXAMER LIZUM

Petit déjeuner et départ en autocar en direction de Axamer Lizum, lieu connu pour avoir accueilli les jeux olympiques d'hiver en 1964. La randonnée du jour vous permettra de rejoindre l'**alpage de Birgitz** (1 808 m.) pour redescendre à **Adelshof**. En chemin, vous pourrez admirer les rochers et pics escarpés de la **chaîne du Kalkkögel**, semblable aux Dolomites. Le niveau moyen vous conduira au refuge Birgitzköpflhaus (2 098 m.) qui offre une vue imprenable sur la **vallée de Stubai**. Déjeuner panier repas en cours de randonnée. Retour à l'hôtel. Dîner et logement.

*Niveau facile : Dénivelé : 250 m. - Durée : 3 h environ*

*Niveau moyen : Dénivelé : 500 m. - Durée : 5 h environ*

### Jour 3 - RANDONNEE : OBERPERFUSS

Petit déjeuner et départ en autocar vers la commune d'Oberperfuss. Magnifique randonnée circulaire à travers une mer pleine de roses alpines en fleurs. Vous monterez en télécabine jusqu'à la station supérieure. De là, vous découvrirez le magnifique panorama sur toute la Vallée de l'Inn. Continuation ensuite jusqu'à l'**alpage de Krimpenbachsattel** et la croix sommitale du **Rangger Köpfl** à 1 939 m. L'alpenrosensteig vous conduira à travers la mer de fleur jusqu'à l'alpage **Rosskogelhütte**. La vue sur l'ensemble du circuit invite à s'arrêter et à s'émerveiller. Déjeuner panier repas en cours de randonnée. Retour à l'hôtel. Dîner et nuit.

*Niveau facile : Dénivelé : 300 m. - Durée : 3 h environ*

*Niveau moyen : Dénivelé : 340 m. - Durée : 4 h environ*

### Jour 4 - JOURNEE TOURISTIQUE : INNSBRUCK

Après le petit-déjeuner, **départ pour Innsbruck en empruntant le nouveau funiculaire**

**du Hungerburg**, qui se faufile tantôt sous terre, tantôt dans les airs, pour escalader en quelques minutes une montagne de près de 900 mètres ! Du sommet, la vue sur la vallée de l'Inn, les Alpes et la ville est unique. **Déjeuner au restaurant et visite guidée** de la ville où vous découvrirez de belles maisons datant de l'époque de l'Empereur Maximilien I et de nombreux monuments. La vieille ville est pleine de charme. Impossible de rater le célèbre « petit toit d'or » et la Cathédrale Saint-Jacques, chef d'oeuvre du baroque autrichien. Temps libre pour shopping. Retour à l'hôtel pour le dîner et la nuit.

### Jour 5 - RANDONNEE : LAC D'OBERNBERG

Petit-déjeuner et départ en autocar pour une magnifique randonnée dans la **réserve naturelle de Obernberg**. Départ au-dessus de Obernberg à partir de Walderuh. **Tour du lac** puis arrêt dans la **chapelle du Lac Maria am See** qui est accessible par un petit pont de bois. Le cadre présenté sera magique ! Déjeuner panier repas en cours de randonnée. Dîner et nuit à l'hôtel.

*Niveau facile : Dénivelé : 300 m. - Durée : 3 h environ*

*Niveau moyen : Dénivelé : 500 m. - Durée : 5 h environ*

### Jour 6 - RANDONNEE : LA VALLEE DE SELLRAIN

Petit déjeuner et départ en autocar vers le **village de Gries im Sellraintal** puis dans la **vallée du Lusenstal**. Randonnée jusqu'au refuge du Westfalenhaus (2276m.) avec une vue panoramique sur le glacier et les **sommets de la vallée de Stubai**. La randonnée plus facile coupe par Juifenau, Praxmar et Lüsens. Déjeuner panier repas en cours de randonnée. Les chemins empruntés vous permettront d'admirer de magnifiques paysages tout au long de la journée.

*Niveau facile : Dénivelé : 450 m. - Durée : 4 h environ*

*Niveau moyen : Dénivelé : 650 m. - Durée : 5 h environ*

### Jour 7 - LE TYROL - VOTRE LOCALITE

Petit déjeuner et départ vers la France. Arrêt déjeuner libre sur autoroute. Continuation vers votre localité et arrivée en soirée.

Notre programme comprend :

- Le transport en autocar de tourisme.
- 6 nuits en hôtel 3\*\*\* base chambre double / twin dans la région d'Innsbruck.
- Le pot d'accueil de bienvenue.
- 6 petits déjeuners et 6 dîners.
- 4 déjeuners panier repas.
- 1 déjeuner au restaurant à Innsbruck.
- La visite guidée de Innsbruck (2h30).
- La montée en funiculaire.
- Les guides pour les 4 randonnées (un guide pour 20 / 25 personnes).
- La taxe de séjour.

Notre programme ne comprend pas :

- Le supplément chambre individuelle : 99 €.
- Les déjeuners aller / retour en cours de route.
- Les boissons.
- L'assurance annulation : 30 € par personne (facultative, nominative et non remboursable).
- L'assurance assistance / rapatriement : 8 € par personne (facultative, nominative et non remboursable).

**Prix par personne :**

**699 € Base 45 Pers.**

**759 € Base 35 Pers.**

**1 gratuité pour 35 pers. - 2 pour 50.**







**NOUVEAUTÉ**



## Rome et le Lazio



**MAI à OCTOBRE**  
(hors juillet, août et fêtes religieuses)

**8 Jours - 7 Nuits**

Notre programme comprend :

- Les vols France/ROME sur compagnie low-cost aller retour.
- Les taxes d'aéroport (modifiables jusqu'à émission des billets d'avion).
- Le transport en autocar de tourisme durant tout le séjour selon programme.
- L'hébergement en hôtel 3\*\*\* dans les environs de Bolsena (4 nuits) et hôtel 3\*\*\* à Rome semi-central (2 nuits), base chambre double/twin.
- La pension complète du dîner du 1er jour au petit déjeuner du dernier jour selon programme, hors déjeuner du jour 7.
- Les billets d'entrées à Civita de Bagnoregio (Jour 3) et au Palazzo Farnese (jour 5).
- Les appareils écouteurs durant la visite de Rome (jour 6 et 7).
- 2 guides de randonnée / tourisme du jour 2 au jour 7.

Notre programme ne comprend pas :

- Les taxes de séjour (à payer sur place).
- Les boissons aux repas.
- Les déjeuners des jours 1, 7 et 8.
- Le supplément chambre single : 250 €. (10% du groupe maxi)
- L'assurance annulation facultative : 45 € par personne, non remboursable.
- L'assurance rapatriement facultative : 12 € par personne, non remboursable.

**Prix par personne :**

**1 249 € Base 45 Pers.**

**1 299 € Base 35 Pers.**

**1 gratuité pour 35 payants**

### Jour 1 - FRANCE / ROME / BOLSENA

Rendez-vous à l'aéroport de départ selon horaire de convocation. Formalités d'embarquement et vol à destination de Rome sur vol Lowcost. À votre arrivée, transfert en autocar local jusqu'à Bolsena. Installation à votre hôtel 3\*\*\*. Dîner et nuit.

### Jour 2 - RANDONNEE : BOLSENA ET SON LAC

Petit déjeuner, puis départ pour une **magnifique balade sur le bord de l'ancien cratère volcanique** qui est à l'origine du lac, à travers des bois de chênes, de châtaigniers et des champs d'oliviers. Nous marcherons le long de la **Via Francigena**, ancienne voie de pèlerinage qui lie l'Europe nord-occidentale à Rome. Un groupe partira de San Lorenzo Nuovo, un autre de la périphérie de Monefascone, et ils se rejoindront dans le village de **Bolsena**. D'origine étrusque, la ville est riche en histoire et en monuments, dont l'église dédiée à sainte Christine et la Forteresse Monaldeschi della Cervara, les deux d'origine médiévale. Déjeuner panier repas en cours de randonnée. Retour à l'hôtel. Dîner et nuit.

*Niveau facile : Dénivelé : 200 m - Distance : 10 km*  
*Niveau moyen : Dénivelé : 250 m - Distance : 14 km*

### Jour 3 - RANDONNEE : RANDONNEE : CIVITA DI BAGNOREGIO

Petit déjeuner et départ vers le **village de Civita di Bagnoregio, célèbre dans le monde pour être perché sur une falaise isolée** dans la vallée des 'Calanchi', vallée tourmentée par l'érosion causée par le ruissellement des eaux de pluie sur le substrat argileux et sableux. En partant du **hameau de Lubriano**, on descendra dans la vallée pour **admirer les sculptures naturelles formées par l'érosion** et remonter ensuite au village de **Civita**. Dans ce village se trouve la **demeure de Saint Bonaventura**, un des premiers disciples de saint François d'Assise, écrivain de sa première biographie qui inspira de nombreuses œuvres d'art médiévales. On sortira du village par le **pont principal qui lie Civita avec la ville de Bagnoregio**, pour une dernière photo de ce village extraordinaire qui risque de disparaître ! Déjeuner panier repas en cours de randonnée. Retour à l'hôtel. Dîner et nuit.

*Niveau facile : Dénivelé : 300 m - Distance : 8 km*  
*Niveau moyen : Dénivelé : 450 m - Distance : 10 km*

### Jour 4 - RANDONNEE : SORANO ET LES « VIA CAVA »

Petit déjeuner et départ pour une randonnée dans la zone du tuf et dans les mystérieuses œuvres étrusques «**Via Cava**». Il s'agit de chemins profonds et étroits taillés dans des collines. **Leurs profondeurs peuvent atteindre à certains endroits une quinzaine de mètres et ils abritent niches, tombes et habitations rupestres.** On explorera avec le niveau facile la **Via Cava di San Rocco**, avec sa nécropole étrusque et ses niches réutilisées par la religion chrétienne de façon apotropaïque, pour visiter ensuite le **village de Sorano**, avec la Forteresse Orsini et des vues panoramiques époustouflantes. Avec le niveau moyen, en partant de San Quirico, on traversera la **vallée du torrent Lente** pour découvrir la ville abandonnée de Vitozza. Une ville creusée dans le tuf avec plus de 2000 ans d'histoire, finalement abandonnée au XVIII<sup>e</sup> siècle. On terminera aussi avec la visite de Sorano. **Une**

**journée mémorable !** Déjeuner panier repas en cours de randonnée. Retour à l'hôtel. Dîner et nuit.

*Niveau facile : Dénivelé : 300 m - Distance : 10 km*  
*Niveau moyen : Dénivelé : 450 m - Distance : 12 km*

### Jour 5 - RANDONNEE : LAC DE VICO ET PALAZZO FARNESE

Petit déjeuner et **départ vers le lac de Vico**, autre lac d'origine volcanique de l'ancien ensemble des monts Cimini. Par rapport à celui de Bolsena, ce lac est plus petit et le cratère est beaucoup plus escarpé, en plus d'être couvert d'une majestueuse forêt de hêtres. Après deux balades agréables en majorité à l'ombre des arbres et la pause déjeuner, **on se rendra à Caprarola pour visiter le Palais Farnese**. Considéré comme l'un des meilleurs exemples de villa de style « Renaissance », il a été construit pour la famille romaine des Farnèse. C'est une construction pentagonale massive, conçue par l'architecte Antonio di Sangallo le Jeune et complétée par Vignole, qui **domine la ville de Caprarola** et ses environs. Avec ses magnifiques jardins, ses salles recouvertes de fresques et son échelle hélicoïdale nommée Scala Regia, le palais est un véritable joyau de la Renaissance. **C'est un des monuments les plus importants d'Italie**, puisqu'une partie est encore réservée comme demeure du Président de la République. Déjeuner panier repas en cours de randonnée. Puis transfert en autocar jusqu'à l'hôtel à Rome. Installation dans un hôtel 3\*\*\* en périphérie. Dîner et nuit.

*Niveau facile : Dénivelé : 350 m - Distance : 10 km*  
*Niveau moyen : Dénivelé : 400 m - Distance : 12 km*

### Jour 6 - TOURISME : ROME VILLE ETERNELLE

Petit déjeuner et départ vers le centre-ville de Rome. Nous commencerons cette journée à la découverte en autocar de la capitale par la Rome classique, ses origines et ses sites archéologiques dont les plus importants étant **(visites extérieures) : le Colisée, le Forum, la colline du Capitole, la fontaine de Trevi et le Mont Palatin**. Déjeuner dans un restaurant typique de la zone du ghetto. Dans l'après-midi, **visite du Panthéon qui est un des bâtiments les mieux conservés de l'antiquité classique**. Temps libre. Retour à l'hôtel, dîner et nuit.

### Jour 7 - TOURISME : ROME BAROQUE ET ROME CHRETIENNE

Petit déjeuner, et départ vers le centre-ville de Rome. Dernière journée consacrée à la découverte de **Rome Baroque** et **Rome Chrétienne**, avec ses places iconiques, la place d'Espagne, la place du Peuple, la place Navone et la **basilique Saint Pierre au Vatican, cœur de la chrétienté catholique**. Déjeuner libre et après midi libre pour une découverte personnelle de la ville. Rendez-vous en fin d'après-midi avec l'autocar et retour à l'hôtel. Dîner et nuit.

### Jour 8 - ROME/ RETOUR

Petit déjeuner et transfert en autocar vers l'aéroport de Rome. Convocation, formalités d'embarquement et envol à destination de la France.





## Les Cinque Terre



**AVRIL à OCTOBRE**  
(hors juillet, août)

**7 Jours - 6 Nuits**

Notre programme comprend :

- Le transport en autocar de tourisme
- L'hébergement en hôtel 3\*\*\* dans la région de Aulla en base chambre double
- La taxe de séjour
- La pension complète du dîner du 1er jour au petit déjeuner du dernier jour dont déjeuners paniers repas pour les randonnées
- L'eau pour les paniers repas
- Les boissons aux dîners : eau et vin
- L'assistance de 2 guides naturalistes francophones pour les journées 2, 3, 4, 5 et 6
- Les trajets en train et traversées en bateau selon programme

Notre programme ne comprend pas :

- Le supplément chambre individuelle : 145 €
- Les déjeuners jours 1 et 7 en cours de route
- L'assurance annulation : 30 € par personne (facultative, nominative et non remboursable)
- L'assurance assistante rapatriement : 8 € par personne (facultative, nominative et non remboursable)

**Prix par personne :**

**829 € Base 45 Pers.**

**889 € Base 35 Pers.**

**1 gratuité pour 35 pers. - 2 pour 50.**

### Jour 1 - VOTRE LOCALITE - AULLA

Départ le matin de votre localité en direction de l'Italie. Déjeuner libre en cours de route. Arrivée en fin d'après-midi dans la région de Aulla. Installation à l'hôtel, dîner et logement.

### Jour 2 - MANAROLA - CORNIGLIA - RIOMAGGIORE

Petit déjeuner à l'hôtel et transfert vers la gare de LA SPEZIA pour prendre le train jusqu'à Manarola (à l'arrivée petite marche pour se rendre au départ de la randonnée). Visite du bourg et départ en direction de Volastra. Traversée du fossé Mulinello et passage sous les Case Pianca à 460 m. d'altitude pour rejoindre à la fin du sentier l'église de Corniglia à travers champs et vignes. Sentier avec de très belles vues panoramiques. Déjeuner panier repas en cours de randonnée. Visite guidée et temps libre à Corniglia.

Puis, départ en train vers Riomaggiore et visite guidée de Riomaggiore. Retour en train vers La Spezia puis à l'hôtel en autocar. Dîner et nuit à l'hôtel.

Randonnée matin : Dénivelé : env. 460 m. - Durée : env. 3h30

### Jour 3 - LEVANTO - MONTEROSSO - VERNAZZA

Petit déjeuner à l'hôtel et départ vers Levanto en train de La Spezia. Traversée du centre-ville et vue sur la très belle église San Andrea puis début de la randonnée vers le Mont Vè et jusqu'au promontoire del Mesco. Descente rapide vers Monterosso et, après la visite du village, continuation de la randonnée vers Vernazza et visite. L'après-midi, temps libre pour ceux qui ne souhaitent plus marcher. Pour les marcheurs : continuation de la randonnée de Monterosso à Vernazza. Pour bons marcheurs car la 1ère partie est une montée à travers les vignes qui alterne des marches raides et des passages étroits sur le plat. A 2 km de Monterosso, point équipé sécurisé et début de la descente assez raide vers Vernazza. Retour vers votre hôtel. Dîner et nuit à l'hôtel.

Randonnée matin : Dénivelé : 320 m. - Durée : 3h

Randonnée après-midi : Dénivelé : 210 m. - Durée : 2h.

### Jour 4 - TOUR DE L'ILE DE PALMARIA ET PORTO VENERE

Petit déjeuner à l'hôtel et départ vers La Spezia en autocar. Puis, embarquement sur le bateau à destination de l'île de Palmaria. Randonnée qui permettra de découvrir, les restes d'un ouvrage militaire et les preuves de l'activité d'extraction du fameux marbre « portoro ». L'itinéraire est en boucle et s'achève à Terrizzo d'où le groupe reprendra le bateau pour la traversée vers Porto Venere. Poursuite par la visite de la partie haute de

Porto Venere, son château. Descente vers le village et retour en bateau vers La Spezia. Dîner et nuit à l'hôtel.

Randonnée matin : Dénivelé : 200 m. - Durée : 3h30

Randonnée après-midi : Durée : 1h30.

### Jour 5 - CAMOGLI - PORTOFINO - SANTA MARGHERITA LIGURE

Petit déjeuner à l'hôtel et départ vers Camogli en autocar. Départ de la randonnée qui conduit vers la petite baie de Doria de San Fruttuoso. Début de la descente vers San Fruttuoso et arrêt à l'abbaye de San Fruttuoso. Déjeuner panier repas. L'après-midi, traversée en bateau vers Portofino (pour les non marcheurs). Pour les marcheurs : de San Fruttuoso, continuation vers Portofino par le sentier. Ce sentier est accessible aux bons marcheurs car il présente de nombreuses marches élevées et surplombe le littoral par endroits à 200 m. d'altitude. Après environ 2h de marche, arrivée à Portofino. Poursuite de tout le groupe vers Santa Margherita en bateau et retour à l'hôtel en autocar. Dîner et nuit à l'hôtel.

Randonnée matin : Dénivelé : 400 m. - Durée : 3h30

Randonnée après-midi : Durée : 2h.

### Jour 6 - DE RIOMAGGIORE A PORTO VENERE

Départ de l'hôtel en car jusqu'à Riomaggiore. Début par une montée un peu raide jusqu'à la chapelle ND de Monte Nero, puis continuation vers Liminie et vers le télégraphe. Début de la descente douce jusqu'à Campiglia. Arrêt déjeuner panier repas et possibilité de tour du petit village. L'après-midi, continuation en descente douce vers Porto Venere. Randonnée niveau moyen avec une petite partie de descente un peu plus difficile en arrivant au dessus de Porto Venere. Pour le groupe facile possibilité de randonnée en boucle de Tramonti. A l'arrivée dans le village, transfert retour en car vers votre hôtel.

Randonnée matin : Dénivelé : 270 m. / -500 m. Durée : env. 3h (3h30 pour le niveau facile)

Randonnée après-midi : Durée : env. 2h00

### Jour 7 - AULLA - VOTRE LOCALITE

Petit déjeuner à l'hôtel et départ en direction de la France. Déjeuner libre en cours de route. Continuation et retour dans votre localité





## Les Lacs Italiens



**AVRIL à OCTOBRE**  
(hors juillet, août et fêtes religieuses)

**7 Jours - 6 Nuits**

Notre programme comprend :

- Le transport en autocar de tourisme
- L'hébergement en hôtel 3\* à Verbania ou environs en base chambre double
- La pension complète du dîner du 1er jour au petit déjeuner du dernier jour incluant les paniers repas selon programme
- ½ bouteille d'eau minérale pour les paniers repas
- Les services de guides de montagne pour les randonnées (1 guide pour 20 personnes et 3 guides à partir de 40 personnes)
- Les services d'un guide pour le jour 4
- L'excursion en bateau aux Iles Borromées jour 4
- L'entrée au Palais Borromée de l'île Belle

Notre programme ne comprend pas :

- Le supplément chambre individuelle : 145 €
- Les déjeuners en cours de route jours 1 et 7
- Les boissons
- La taxe de séjour obligatoire dans certaines villes et payable uniquement sur place
- L'assurance annulation : 30 € par personne (facultative, nominative et non remboursable).
- L'assurance assistance/rapatriement : 8 € par personne (facultative, nominative et non remboursable)

**Prix par personne :**

**849 € Base 45 Pers.**

**889 € Base 35 Pers.**

**1 gratuité pour 35 pers. - 2 pour 50.**

### Jour 1 - VOTRE LOCALITE - LAC MAJEUR - VERBANIA

Départ le matin en autocar en direction de l'Italie. Arrêt déjeuner libre en cours de route. Passage de la frontière et continuation en direction du Lac Majeur. Installation dans votre hôtel à Verbania ou environs. Dîner et logement.

### Jour 2 - RANDONNEE : L'ARRIERE PAYS DU LAC D'ORTA

Petit déjeuner puis départ pour une randonnée à la journée vers l'arrière-pays du LAC D'ORTA. La randonnée débute à Armeno avec sa belle église romane et se poursuit en alternant villages de campagne et bois de feuillus, petites rivières et ponts romains. Les bons marcheurs prolongent par un sentier différent. Le chemin permet de découvrir de beaux villages et de rejoindre Orta San Giulio. Visite. Déjeuner panier repas en cours de journée. Pour les plus courageux, prolongation de la randonnée vers le Mont Sacré d'Orta, inscrit au patrimoine de l'Unesco. Il s'agit d'un parcours dévotionnel sur la vie de St François d'Assise, œuvre d'art regroupant 20 chapelles et 376 statues en terre cuite grandeur nature. Retour à l'hôtel, dîner et logement.

Niveau facile : dénivelé +/-240 m – durée 4h00

Niveau moyen : dénivelé +280 m -430 m – durée 4h50

Possibilité de prolongation jusqu'au Mont Sacré +75 m -85 m (durée 1h00 avec la visite)

### Jour 3 - RANDONNEE : PARC NATUREL DE LA HAUTE VALLEE ANTRONA

Après le petit déjeuner, départ vers le Parc Naturel de la Haute Vallée Antrona et randonnée à travers un ancien chemin muletier qui reliait la basse vallée d'Ossola à la Suisse. Le parcours traverse de jolis hameaux en pierre, des chapelles et oratoires, des prés cultivés et s'ouvre sur les hautes montagnes en début de vallée. Aperçu des restes d'un gros éboulement de terre qui détruisit l'ancien village d'Antronapiana en 1642 et arrivée au Lac d'Antrona au bord duquel on peut se balader, sa cascade et ses rochers escarpés. Visite du beau village d'Antronapiana, son église et ses maisons en pierre. Déjeuner panier repas en cours de randonnée. Pour les bons marcheurs, possibilité de prolonger au village de Madonna en début de randonnée. Retour à l'hôtel. Dîner et logement.

Niveau facile : dénivelé +300 m -300 m – durée 3h30

Niveau moyen : dénivelé +510 m -300 m – durée 4h30

### Jour 4 - JOURNEE DECOUVERTE : LE LAC MAJEUR ET LES ILES BORROMEES

Petit déjeuner, puis départ avec votre guide. Embarquement vers les ILES BORROMEES et petite croisière autour de l'île Madre. Continuation vers l'île Belle et son Palais

Borromeo avec ses grands salons, ses tableaux, ses tapisseries, son musée et ses magnifiques jardins. Passage sur l'île des Pêcheurs et déjeuner au restaurant. Puis continuation vers Stresa en fin de journée et petit temps libre. Le soir, dîner et logement.

### Jour 5 - RANDONNEE : LE LAC MAJEUR ET SES ALPAGES

Petit déjeuner et départ vers Miazzina avec une petite portion de marche sur route asphaltée, pour rejoindre le point de départ du chemin qui monte raide dans un bois de feuillus. La randonnée permet de découvrir la nature sauvage qui annonce l'entrée dans le Parc National de Val Grande que l'on aperçoit du sommet du Monte Todun. Le parcours se poursuit dans l'arrière pays de Verbania, et offre de magnifiques vues sur le Lac Majeur. Pour les bons marcheurs, possibilité de continuer jusqu'au sommet du Monte Todun (1300 m. d'altitude), par un sentier qui monte de façon raide et nécessite un bon entraînement et offre un balcon sur le très vaste Parc National de 15000 hectares. Puis, retour par un bois d'épicéas et de bouleaux vers Miazzina. Déjeuner panier repas en cours de randonnée. Dîner et logement à l'hôtel.

Niveau moyen : dénivelé +/-450 m – durée 3h00

Niveau moyen/difficile : dénivelé +/-680 m – durée 4h30

### Jour 6 - RANDONNEE : LES GOUFFRES D'URIEZZO

Départ après le petit déjeuner en direction de Baceno pour la visite de son église romane du XIème siècle. Descente sur un vieux chemin muletier médiéval taillé dans la pierre vers les marmites de Géants. Montée ensuite dans le village de Crego et son oratoire entouré de 48 colonnes, puis descente vers la Gorge de Balmafredda et montée vers le gouffre de Santa Lucia avec son petit oratoire du XVIIème siècle. Continuation vers le spectaculaire Gouffre d'Urieggio qui est un phénomène naturel démontrant la force de l'érosion du glacier qui couvrait toute la vallée d'Ossola et la rivière Toce et Devero. Cette randonnée passe par le lit du torrent, par un ravin sinueux. Possibilité de prolongation en début de randonnée pour les bons marcheurs. Dîner et logement à l'hôtel.

Niveau facile : dénivelé +340 m -430 m – durée 3h30

Niveau moyen : dénivelé +340 m -590 m – durée 4h30

### Jour 7 - RETOUR

Après le petit déjeuner, retour vers la France et votre localité. Déjeuner libre en cours de route. Continuation et arrivée en fin de journée.



# Italie



## Les Dolomites



**JUIN à SEPTEMBRE**  
(hors période du 14 juillet au 20 août)

**7 Jours - 6 Nuits**

Notre programme comprend :

- Le transport en autocar de tourisme
- L'hébergement en hôtel\*\*\*\* base chambre double à Molina di Fiemme ou environs
- La pension complète du dîner du 1er jour au petit déjeuner du 7ème jour
- Les boissons aux repas : eau, vin, café et le cocktail de bienvenue
- Les paniers-repas les jours 2, 3, 5 et 6 (3 sandwiches, 1 fruit, 1 dessert, ½ eau + boisson ou ¼ de vin)
- Le déjeuner au restaurant à Bolzano jour 4
- Les visites et excursions mentionnées au programme
- Les services de guides de montagne en journée entière les jours 2, 3, 5 et 6 (1 guide pour 20/25 personnes)
- Les services d'un guide en journée entière jour 4
- La soirée d'adieu avec dîner aux chandelles et musique

Notre programme ne comprend pas :

- Les déjeuners aller/retour en cours de route
- La taxe de séjour à régler sur place à l'hôtel
- Le supplément chambre individuelle : 95 €
- L'assurance annulation : 30 € par personne (facultative, nominative et non remboursable).
- L'assurance assistance rapatriement: 8 € par personne (facultative, nominative et non remboursable)

**Prix par personne :**

**799 € Base 45 Pers.**

**869 € Base 35 Pers.**

**1 gratuité pour 35 pers. - 2 pour 50.**

### Jour 1 - VOTRE LOCALITE - LES DOLOMITES

Départ le matin en direction de l'Italie. Arrêt déjeuner libre en cours de route. Continuation et arrivée à Molina di Fiemme en fin d'après-midi. Installation à l'hôtel. **Verre de bienvenue.** Dîner et logement.

### Jour 2 - RANDONNEE : PARC NATUREL DE MONTE CORNO

Petit déjeuner puis départ de la randonnée du **Village de Trodena**. Parcours en boucle. Vous empruntez des routes forestières et des sentiers à l'intérieur du **Parc Naturel du Monte Corno** jusqu'à atteindre des magnifiques points panoramiques sur la Vallée de Fiemme, la Chaîne des Alpes et la Vallée de l'Adige. Déjeuner panier repas dans une prairie de la forêt de mélèzes. L'après-midi, continuation de la randonnée jusqu'au chalet d'alpage **Malga Cison** (1250 m) pour un petit moment de détente autour d'un café ou une bière. Poursuite ensuite vers le village de Trodena. Retour à l'hôtel, dîner et logement.

*Niveau facile : Dénivelé : 400 m. environ - 10 Kms*

*Niveau moyen : Dénivelé : 450 m. - environ - 12 Kms*

### Jour 3 - RANDONNEE DANS LE MASSIF DU LATEMAR

Petit déjeuner et départ en autocar pour une journée de randonnée au cœur du **Massif du Latemar**. Il s'agit de l'un des massifs les plus réputés des Dolomites, certainement en raison de sa célèbre « Tour de Pise ». Pause panier repas durant la randonnée. Retour à l'hôtel, dîner et logement.

*Niveau facile : Dénivelé : 500 m. environ - 10 Kms*

*Niveau moyen : Dénivelé : 900 m. environ - 12 Kms*

### Jour 4 - TOURISME : LAC CAREZZA ET BOLZANO

Petit déjeuner et départ en autocar avec votre guide. **Traversée de la Vallée de Fiemme et de la Vallée de Fassa** en direction de Vigo di Fassa. Passage du col Costalunga et arrêt au Lac Carezza, très pittoresque, l'une des images les plus populaires des Dolomites (1519 m). **Promenade autour du lac** où se reflètent le vert des bois et les rochers du Latemar. Puis départ en direction de **Bolzano**, chef-lieu du Tyrol italien, en traversant le

Valdega, une vallée très étroite, verte et sauvage. Déjeuner au restaurant à **BOLZANO**. **Visite guidée du centre ville** : la place Walther, la Cathédrale, la Place delle Erbe et son marché permanent. Retour à l'hôtel par autoroute. Dîner et logement.

### Jour 5 - RANDONNEE AU CŒUR DES DOLOMITES, MASSIF DU CATINACCIO

Petit déjeuner et départ jusqu'à **Vigo di Fassa**. Début de la marche en empruntant la route forestière jusqu'à la localité de **Ciampédié** (2 000 m). D'ici on jouit d'une incomparable vue panoramique vers le sud-est sur la vallée de Fassa, la vallée de **San Nicolo**, sur le groupe **Monzoni** et de l'autre côté sur le **massif du Catinaccio** et ses magnifiques sommets. En empruntant la route forestière 540, on arrive au refuge **Catinaccio** pour la pause panier-repas et retour à Vigo di Fassa à travers la **Vallée Ciammorciaia** et le **refuge Negritella**. Retour à l'hôtel, dîner et logement.

*Niveau facile : Dénivelé : 450 m. environ - 10 Kms*

*Niveau moyen : Dénivelé : 750 m. environ - 15 Kms*

### Jour 6 - RANDONNEE : CHALET SEGANTINI ET PALE DI SAN MARTINO

Petit déjeuner et départ en autocar vers le **Parc Naturel de Paneveggio/Pale di San Martino**. A partir du Pian dei Casoni à 1700 m, traversée d'une très belle vallée passant par les **cabanes Venegia et Venegiotta**, et arrivée au célèbre **Chalet Segantini** (2170 m). Vue privilégiée sur les Pale di San Martino, le « tableau alpin le plus photographié des Dolomites ». Continuation jusqu'au sommet du **mont Castellazzo** (2333 m) pour admirer la statue du Christpensant. Déjeuner panier repas. De là, descente passant par les **cabanes Cervino et Juribello** jusqu'au point de départ. Possibilité d'arrêt au centre-visiteurs du Parc de Paneveggio/Pale di San Martino qui organise souvent des expositions très intéressantes. Retour à l'hôtel. Soirée d'adieu. Dîner et logement.

*Niveau facile : Dénivelé : 550 m. environ - 13 Kms*

*Niveau moyen : Dénivelé : 750 m. environ - 16 Kms*

### Jour 7 - RETOUR

Petit déjeuner et départ en direction de la France. Arrêt déjeuner libre en cours de route. Arrivée prévue en fin de journée.





## La Côte Amalfitaine

MAI à NOVEMBRE  
(hors juillet, août)

8 Jours - 7 Nuits

### Jour 1 - FRANCE - NAPLES - TORRE DEL GRECO ou environs

Rendez-vous à l'aéroport de départ selon horaire du vol. Formalités et embarquement à destination de Naples. A l'arrivée, accueil et transfert en autocar vers votre hôtel à Torre Del Greco ou environs. **Verre de bienvenue.** Dîner et logement.

### Jour 2 - RANDONNEE : LE SENTIER DES DIEUX - POSITANO

Après le petit déjeuner, **randonnée sur le Sentier des Dieux d'Agerola à Positano.** Sentier en balcon sur la mer, avec vue sur toute la pointe de la **péninsule de Sorrento**, jusqu'à **Nocelle**, puis par le vieux sentier piétonnier jusqu'à Montepertuso. Pour finir, long escalier (45mn) jusqu'à Positano. Une partie du groupe s'arrête à Nocelle et prend le bus pour descendre à Positano. Pause panier repas durant la randonnée. Puis retour en autocar vers votre hôtel. Dîner et nuit.

*Niveau facile : dénivelé : +200 m / -400 m – durée : 3h00*

*Niveau moyen : dénivelé : +200 m / -850 m – durée : 5h00*

### Jour 3 - RANDONNEE : LA VALLEE DES MOULINS

Après le petit déjeuner, départ pour la **randonnée dans la Vallée des Moulins de Amalfi à Ravello**, le long du torrent et des ruines des anciennes papeteries d'Amalfi. La 1ère partie est un beau sentier ombragé le long du torrent, puis on continue à monter jusqu'à **Pontone**, un village côtier à 250 m d'altitude, puis à **Ravello**, une des perles médiévales de la côte, à 350m d'altitude. **Descente vers Amalfi via Atrani. Ravello uniquement pour le niveau moyen. Temps libre à Amalfi en fin de journée.** Déjeuner panier repas en cours de randonnée. Puis, retour en autocar vers votre hôtel. Dîner et nuit.

*Niveau facile : dénivelé : +/-320 m – durée : 3h30*

*Niveau moyen : dénivelé : +/- 500 m – durée : 5h00*

### Jour 4 - TOURISME : LE VESUVE - POMPEI

Petit déjeuner à l'hôtel. Le matin, départ pour la journée d'**excursion au Vésuve** avec guide et écouteurs. L'impressionnant volcan a un nom indissociable de celui de Pompéi. Montée jusqu'à 1100 m. d'altitude en autocar puis **visite du cratère avec guide alpin.** Déjeuner au restaurant à Pompéi. L'après-midi, **visite guidée de Pompéi**, l'un des sites archéologiques les plus importants au monde. Cette visite permet de découvrir l'histoire de cette ancienne ville romaine et la tragédie qui s'y déroula le 24 août de l'an 79. En fin de journée, retour en autocar vers votre hôtel. Dîner et nuit.

*Dénivelé Vésuve : +/- 150 m*

### Jour 5 - RANDONNEE : LES DEUX GOLFES

Après le petit déjeuner, **randonnée panoramique**, qui permet d'avoir une vue plongeante sur les **2 golfes (Naples et Salerno)** et sur la mythique **île de Capri**. De Termini (point de départ de la randonnée) deux itinéraires sont possibles en boucle avec pause à Monte San Constanzo et retour à Termini. Déjeuner panier repas en cours de randonnée. Retour en autocar vers votre hôtel. Dîner et nuit.

*Niveau facile : (variante du Vulariello) dénivelé : +/- 250 m – durée : 3h00*

*Niveau moyen : Dénivelé : 450 m. – Durée : 4h00*

### Jour 6 - RANDONNEE : LES CRETES DES MONTS LATTARI

Petit déjeuner, puis, **randonnée au départ d'Agerola.** Beau panorama sur les sommets. Pour le niveau facile, tour à pieds des différents hameaux d'Agerola. **Possibilité de visiter une fromagerie fabriquant la mozzarella** (env. 8 € par personne). Retour à l'hôtel en car. Déjeuner panier repas en cours de randonnée. Dîner et nuit à l'hôtel.

*Niveau facile : dénivelé : +/-200 m – durée : 3h00*

*Niveau moyen : dénivelé : 550 m – durée : 5h00*

### Jour 7 - RANDONNEE : LE SENTIER DES CITRONS

Petit déjeuner puis **départ vers Badia di Santa Maria Olearia par le sentier des citrons.** La 1ère partie est un sentier le long de la côte avec beaucoup de vues sur le golfe de Salerno, et un dénivelé modeste, qui termine par la descente en escaliers vers Maiori. Marche en balcon surplombant la mer, à travers les anciennes terrasses couvertes de citronniers, où il est possible de voir encore à ce jour, en partie, l'ancien système de circulation de l'eau pour les cultures. **Possibilité de faire une «pause citron pressé»** (libre) sous les citronniers, avec vue imprenable sur la mer et sur Minori. **Temps libre à Minori** (villa romaine du 1er siècle après JC). Pour le niveau facile, à partir de Maiori, **visite du Château de Thoro Plano.** Puis **sentier des citrons** de Maiori à Minori. Déjeuner panier repas en cours de randonnée. Retour en autocar vers votre hôtel. Dîner et nuit.

*Niveau facile : Dénivelé : 350 m – Durée : 2h30*

*Niveau moyen : Dénivelé : 500 m – Durée : 4h00*

### Jour 8 - RETOUR

Petit déjeuner et départ en direction de l'aéroport de Naples selon horaire de convocation. Embarquement à destination de la France.

L'ORDRE DES JOURNEES DE RANDONNEE PEUT ETRE MODIFIE

Notre programme comprend :

- Les vols France/Naples et retour (selon plans de vols 2022 et disponibilités) : compagnie aérienne à confirmer (vol low-cost ou régulier)
- Les taxes d'aéroport à concurrence de 54 € par personne à ce jour (modifiables sans préavis jusqu'à l'émission des billets)
- Le transport en autocar de tourisme sur place
- L'hébergement en hôtel\*\*\* base chambre double à Torre Del Greco ou environs
- La pension complète du dîner du 1er jour au petit déjeuner du dernier jour
- Les paniers repas les jours 2, 3, 5, 6 et 7
- Le déjeuner au restaurant à Pompéi jour 4
- L'accueil par une hôtesse à l'arrivée à l'aéroport jour 1
- Les services de 3 guides de randonnée journée entière les jours 2, 3, 5, 6 et 7
- Les services d'un ou 2 guides en journée entière jour 4
- Les visites et excursions mentionnées au programme
- L'entrée au Vésuve et à Pompéi
- Les écouteurs durant la visite audio-guidée du Vésuve et de Pompéi

Notre programme ne comprend pas :

- Le supplément chambre individuelle : 185 €
- Les déjeuners du 1er et dernier jour
- La taxe de séjour à régler sur place
- Les boissons et dépenses personnelles
- L'assurance annulation/bagages : 45 € par personne (facultative, nominative et non remboursable)
- L'assurance assistance/rapatriement : 12 € par personne (facultative, nominative et non remboursable)

Prix par personne :

**1 119 € Base 45 Pers.**

**1 169 € Base 35 Pers.**

**1 gratuité pour 35 payants.**





## La Toscane



**MAI à OCTOBRE**  
(hors juillet, août et fêtes religieuses)

**7 Jours - 6 Nuits**

Notre programme comprend :

- Le transport en autocar de tourisme.
- L'hébergement en hôtel 3\*\*\* à Poggibonsi ou environs en base chambre double.
- La pension complète du dîner du 1er jour au petit déjeuner du dernier jour dont paniers repas lors des randonnées (incluant une petite boisson).
- Le déjeuner au restaurant le jour 4.
- Les visites et excursions mentionnées au programme.
- Les services de guides pour les randonnées (1 guide pour 20/25 personnes) jours 2, 3, 5 et 6
- Les services d'un guide local francophone ½ journée pour la visite de Florence (jour 4 en matinée) & la visite de Sienne (jour 6 après-midi).

Notre programme ne comprend pas :

- Le supplément chambre individuelle : 159 €.
- Taxe de séjour à régler sur place.
- Les déjeuners des jours 1 et 7.
- Les boissons.
- L'assurance annulation : 30 € par personne (facultative, nominative et non remboursable).
- L'assurance assistance / rapatriement : 8 € par personne (facultative, nominative et non remboursable).

**Prix par personne :**

**775 € Base 45 Pers.**

**829 € Base 35 Pers.**

**1 gratuité pour 35 pers. - 2 pour 50.**

### Jour 1 - VOTRE LOCALITE - REGION DE FLORENCE

Départ de votre localité vers l'Italie. Déjeuner libre en cours de route. Continuation l'après-midi par Gênes ou Milan. Arrivée prévue dans votre hôtel en fin de journée à Poggibonsi ou environs. Installation dans les chambres. Dîner et nuit.

### Jour 2 - RANDONNEE : LA VIA SENESE DANS LE CHIANTI

Après le petit déjeuner, **départ en autocar vers le cœur du Chianti** pour parcourir une partie de l'ancienne Voie Sienne, une des principales voies de transit reliant Florence à Sienna au Moyen-Âge. A travers les vignobles de la famille Antinori, revivez l'histoire de la culture viticole en Toscane. Arrivée à l'abbaye Badia à Passignano, somptueux monastère de l'ordre de Vallombrosa et, de nos jours, siège des caves Antinori. Traversée d'une zone naturelle protégée avec panorama à couper le souffle ! **Poursuite par San Donato** et fin d'étape. Déjeuner panier repas en cours de randonnée. Retour à l'hôtel. Dîner et nuit.

Niveau facile : Dénivelé : 250 m – Durée : 3h00 environ

Niveau moyen : Dénivelé : 450 m – Durée : 4h00 environ

### Jour 3 - RANDONNEE : SAN GIMIGNANO ET SES TOURS

Petit déjeuner et départ en autocar par San Gimignano, le Manhattan du Moyen Âge, pour deux balades très panoramiques. Au milieu des vignes, des bois et de la campagne d'antan, toujours avec la silhouette des maisons-tours à l'horizon. L'après-midi, **visite de ce joyau, classé au patrimoine mondial de l'UNESCO** parmi les villes médiévales les mieux préservées au monde. Déjeuner panier repas en cours de randonnée. Retour à l'hôtel. Dîner et nuit.

Niveau facile : Dénivelé : 300 m – Durée : 3h00 environ

Niveau moyen : Dénivelé : 500 m – Durée : 5h00 environ

### Jour 4 - TOURISME : FLORENCE

Après le petit déjeuner, départ pour une **journée complète à Florence**. Rencontre avec votre guide et **visite du centre historique de la ville**, reine de la Renaissance italienne : à pieds dans le centre historique, visite de la Cathédrale, la Piazza della Signoria, la Piazza Duomo, le Baptistère, le Campanile de Giotto, Via Calzaioli, la belle église de Orsanmichele, le Musée, Palazzo Vecchio avec la loggia dei Lanzi, il Biancone... (visites extérieures). Déjeuner au restaurant et **temps libre l'après-midi** pour découverte

personnelle ou achats. Retour à l'hôtel. Dîner et nuit.

### Jour 5 - RANDONNEE : LES BOUCLES DE BARBERINO

Après le petit déjeuner, **départ en autocar par le beau village de Barberino**, bâti sur les ruines de l'ancienne ville de Semifonte, détruite par Florence en 1202. Avec le niveau moyen, randonnée le long du ruisseau Agliena où les récents travaux de plomberie ont redonné vie aux anciens barrages, certains d'entre eux ont été conçus par Léonard de Vinci.

Pour le niveau facile, **direction le village de Tignano**, figurant parmi les plus beaux exemples de village fortifié du XIIème siècle. **Visite d'une cave et moulin à huile avec dégustation** possible. Déjeuner panier repas en cours de randonnée. Retour à l'hôtel. Dîner et nuit.

Niveau facile : Dénivelé : 300 m – Durée : 3h00 environ

Niveau moyen : Dénivelé : 500 m – Durée : 4h30 environ

### Jour 6 - RANDONNEE : LA VOIE FRANCAISE ET MONTERIGGIONI - DECOUVERTE DE SIENNE

Petit déjeuner puis départ pour une **randonnée depuis Monteriggioni**, dernier bastion de Sienna contre sa rivale Florence. Arrivée par un chemin dans le bois et magnifique ouverture panoramique. Puis **découverte d'Abbadia a Isola**, monastère construit au centre d'un ancien marécage. Déjeuner panier repas en cours de randonnée.

L'après-midi, **visite guidée de la Ville de Sienna** et découverte (extérieur) de ses monuments, du Dôme et Piazza del Campo, la célèbre place où se déroule le Palio. Retour à l'hôtel en fin de journée, dîner et nuit.

Niveau facile : Dénivelé : 100 m – Durée : 2h00

Niveau moyen : Dénivelé : 150 m – Durée : 2h30

### Jour 7 - REGION DE FLORENCE - VOTRE LOCALITE

Petit déjeuner à l'hôtel et départ vers la France. Arrêt déjeuner libre en cours de route. Continuation et arrivée en fin de journée.



**NOUVEAUTÉ**



## Venise et sa Lagune



**AVRIL et OCTOBRE**

- Supplément MAI et SEPTEMBRE : 30 € par personne.
- Supplément du 1er au 15 JUIN : 70 € par personne.

**7 Jours - 6 Nuits**

Notre programme comprend :

- Le transport aérien sur vol Lowcost France / Venise, aller-retour.
- L'hébergement en hôtel 3\* à Lido di Jesolo, base chambres double/twin.
- La pension complète du dîner du jour 1 au petit déjeuner du jour 7 : Petit déjeuner buffet, dîner avec menu 3 plats, 3 paniers repas et 2 déjeuners au restaurant à Venise/Torcello (menu 3 plats).
- Le transport en autocar sur place.
- Le transport en bateau dans la lagune de Venise les jours 2-4-6 (selon le programme).
- L'assistance d'un guide pour les transferts à l'arrivée à Venise et lors du retour.
- 2 guides de randonnée du jour 2 au jour 6.
- Les billets d'entrées à l'église S. Maria Assunta à Torcello, Casa Museo Andrich à Torcello, L'Orto di Venezia sur l'île San Erasmo.
- Les appareils écouteurs durant tout le séjour (du jour 2 au jour 6).

Notre programme ne comprend pas :

- Le supplément chambre single : 165 € (4 maxi pour 50 pers).
- Les taxes de séjour (aucune à ce jour).
- Les déjeuners des jours 1 et 7.
- Les boissons aux repas.
- L'assurance annulation facultative : 45 € par personne, non remboursable.
- L'assurance rapatriement facultative : 12 € par personne, non remboursable.

**Prix par personne\* :**

**1 229 € Base 45 Pers.**

**1 289 € Base 35 Pers.**

**1 gratuité pour 35 payants.**

### Jour 1 - AEROPORT FRANCE / VENISE

Convocation à l'aéroport de France. Formalités d'embarquement et envol à destination de Venise sur vol Lowcost. A votre arrivée, transfert à votre hôtel 3\*\*\* à Lido di Jesolo. Selon l'heure d'arrivée, possibilité d'organiser une journée de visite en supplément. Ou possibilité de flâner librement en bord de mer. Dîner et nuit.

### Jour 2 - PROMENADE URBAINE : VENISE

Petit-déjeuner et transfert en bus à Punta Sabbioni, où vous prendrez le bateau pour rejoindre Venise. Accompagnés de vos guides, vous ferez une promenade urbaine du quartier des Giardini de la Biennale à la Place San Marco, avec la visite extérieure des merveilleux monuments de la place dont la Basilique de San Marco et le Palais des Doges (entrées non incluses). Déjeuner au restaurant. L'après-midi, continuation de la promenade en passant par le Pont de Rialto jusqu'à Fondamenta Nove. Puis temps libre pour une découverte personnelle ou éventuellement faire un tour de gondole. Retour à Punta Sabbioni en bateau, puis transfert en bus à l'hôtel. Dîner et nuit. Longueur env. 5 km – temps de marche : env. 2h.

### Jour 3 - RANDONNEE : SUR LES TRACES D'HEMINGWAY

Petit-déjeuner et départ avec vos guides pour une randonnée dans les environs de Lido di Jesolo. Il s'agit d'un itinéraire historique et culturel adapté à tous. Une expérience unique pour se plonger dans les événements de la Grande Guerre, vus à travers les yeux du grand écrivain américain Ernest Hemingway blessé à Fossalta di Piave et qui y revient des années après la fin du conflit, attiré par le charme de cette terre vénitienne qui l'a profondément marqué. C'est un circuit en boucle avec départ/retour à Fossalta di Piave. Arrêt déjeuner panier-repas. Continuation de la marche le long de la rivière Piave. Pour ceux qui le souhaitent, retour en autocar à l'hôtel et fin de journée libre pour shopping, plage ... Pour les autres, continuation de la marche (2h00). Retour à l'hôtel en fin de journée. Dîner et nuit. Longueur env. 11 km – temps de marche : env. 3h + 2h.

### Jour 4 - RANDONNE URBAINE : VENISE ET SA LAGUNE

Petit-déjeuner et départ avec vos guides en autocar pour Punta Sabbioni, où vous prendrez le bateau pour rejoindre Murano, l'île des souffleurs de verre. Continuation avec une balade sur l'île de Sant'Erasmo. Cette île agricole de la lagune de Venise est riche d'histoire et de secrets. Elle est connue comme le plus grand potager de Venise!

Marche dans les chemins qui serpentent à travers ce paysage marin exceptionnel, le long de la plage, au milieu des jardins fleuris... Déjeuner panier-repas. En fin de journée, retour à Punta Sabbioni en bateau, puis transfert en bus à l'hôtel. Dîner et nuit. Longueur env. 10 km – temps de marche : env. 2h30.

### Jour 5 - RANDONNEE - TOURISME : CONEGLIANO VENETO

Petit-déjeuner et départ avec vos guides pour une randonnée facile sur les collines du Prosecco ! Vous partirez de Molinetto della Croda, en passant par le Bivouac Marsini et vous plongerez au cœur des vignobles du Prosecco. Déjeuner panier-repas. Continuation en bus pour Follini, situé au pied des Préalpes de Trévise classé parmi les « plus beaux bourgs d'Italie ». Il est surtout connu pour la spiritualité de ses lieux qui attirent chaque année des milliers de touristes en quête de paix et d'harmonie. Dans le bourg, vous visiterez l'abbaye cistercienne de Santa Maria, un complexe d'une grande valeur artistique parmi les plus célèbres et les plus beaux de la région. Avant de retourner à Lido di Jesolo, arrêt pour une dégustation du Prosecco, le vin effervescent le plus produit au monde ! Dîner et nuit à l'hôtel. Longueur env. 5 km – temps de marche : env. 2h30.

### Jour 6 - TOURISME : ILES BURANO, TORCELLO, SAN FRANCESCO DEL DESERTO

Petit-déjeuner et départ avec vos guides pour Punta Sabbioni où vous prendrez le bateau pour rejoindre Burano, village des dentellières, puis Torcello et sa cathédrale de Santa Maria Assunta que l'on a qualifié de « plus émouvante église de la chrétienté ». On visitera la Casa Museo Andrich où vous apercevrez flamants roses et observerez les plus beaux paysages lagunaires de Torcello, immergés dans un potager de 11 000 mètres carrés. Déjeuner en restaurant. Continuation par San Francesco del Deserto qui est une petite île de la lagune de Venise située entre San Erasmo et Burano. D'une superficie de 0,02 km<sup>2</sup> elle y abrite un monastère franciscain où vivent encore cinq franciscains. C'est l'un des secrets les mieux gardés de l'archipel vénitien ! Visite du monastère et ses jardins. Retour à Punta Sabbioni en bateau, puis transfert en bus à l'hôtel. Dîner et nuit. Longueur env. 3 km – temps de marche : env. 3h.

### Jour 7 - AÉROPORT DE VENISE - FRANCE

Petit-déjeuner et transfert en autocar vers l'aéroport de Venise. Convocation, formalités d'embarquement et envol à destination de La France.



*À moins de deux heures trente de vol de Paris, les Pouilles dévoilent une autre facette de l'Italie, rurale, sauvage et bien moins fréquentée. Nous avons sélectionné pour vous 3 bonnes raisons de mettre le cap sur ce trésor caché dans le talon de la botte italienne :*

- 1 - Plonger dans la culture aux accents baroques et romans.*
- 2 - Faire le plein de paysages époustouflants, entre mer azur et oliviers.*
- 3 - Se laisser envoûter par un art de vivre authentique et des saveurs généreuses.*







## Les Pouilles



**AVRIL à OCTOBRE**  
(hors juillet, août)

**8 Jours - 7 Nuits**

Notre programme comprend :

- Le transport aérien sur vol Lowcost France / Bari aller-retour.
- Les taxes d'aéroport à ce jour (modifiable jusqu'à émission des billets d'avion).
- L'hébergement en hôtels 3\*/4\*, base chambre double/twin.
- La pension complète du dîner du 1er jour au petit déjeuner du dernier jour.
- 1 déjeuner typique dans une 'masseria' et un déjeuner au restaurant.
- La visite et dégustation dans un moulin à l'huile.
- Le car local pour la durée du séjour.
- 2 guides de randonnée / tourisme qui vous accompagneront du jour 2 au jour 7.

Notre programme ne comprend pas :

- Le supplément chambre individuelle : 195 €.
- Les déjeuners des jours 1 et 8 en fonction des horaires de vols.
- Les taxes de séjour éventuelles.
- Les boissons aux repas.
- L'assurance annulation / bagage : 45 € par personne (facultative, nominative et non remboursable)
- L'assurance assistance / rapatriement : 12 € par personne (facultative, nominative et non remboursable).

**Prix par personne :**

**1 129 € Base 45 Pers.**

**1 179 € Base 35 Pers.**

**1 gratuité pour 35 payants.**

### Jour 1 - AEROPORT DE FRANCE - BARI - NOCI

Petit déjeuner, et départ pour une randonnée dans la région d'Ostuni. Vous randonnez dans le parc régional des dunes côtières de Torre Canne et Torre San Leonardo. Le parc s'étend sur plus de 1000 hectares entre le territoire d'Ostuni et Fasano, dans la province de Brindisi. Il longe la côte sur environ 8 km et permet de traverser de nombreux paysages : des zones agricoles avec des pâturages, des oliveraies, des dunes ou encore des zones humides. Déjeuner panier repas. L'après-midi : visite du centre-ville d'Ostuni « La Blanche », pittoresque cité posée sur les derniers contreforts des Murges, appelée ainsi à cause de la couleur des habitations de ce bourg médiéval, dont le tracé rappelle la casbah arabe. Retour à l'hôtel. Dîner et nuit.

### Jour 2 - REGION D'OSTUNI : randonnée le matin et visite l'après-midi.

Petit déjeuner à l'hôtel et départ en autocar pour le parc naturel régional de Porto Selvaggio. A votre arrivée, balade dans ce paradis sauvage de 1 100 hectares. Vous découvrirez cet endroit enchanteur, qui est un concentré de paysages méditerranéens formés d'épaisses pinèdes, de maquis parfumé, de criques escarpées abritant de nombreuses grottes et d'une mer cristalline. Déjeuner panier repas en cours de balade. L'après-midi, visite de Gallipoli, la ville de la mer. Ancrée au bout d'un long promontoire, l'ancienne Kallipolis grecque « la belle ville » construite sur un îlot, elle est encerclée par les puissantes tours du château. La vieille ville a conservé ses ruelles tortueuses bordées de maisons en tuf peintes à la chaux qui s'ouvrent sur de petites cours intérieures. Belles vues sur la petite île du Campo, le rocher de la Nova et l'île de Sant'Andrea. Retour à l'hôtel. Dîner et nuit.

Longueur env. 9km - Dénivelé positif : env. 100 mètres.

### Jour 3 - REGION D'ALBEROBELLO : randonnée le matin et visite l'après-midi.

Petit déjeuner et départ en autocar vers la Valle d'Itria. Le matin, randonnée dans cette vaste étendue d'oliviers, nés de cette terre rougeâtre parfumée qui transforme le panorama en une succession d'effets chromatiques époustouflants. Déjeuner panier repas. L'après-midi, visite d'Alberobello, la ville des Trullis. Ces curieuses maisons circulaires surmontées d'un toit conique conservent un aspect énigmatique, avec des traces d'inscriptions, de signes religieux et astrologiques. Les premières furent construites au XVème, mais elles prirent leur forme actuelle au XVIIème siècle. Visite d'un moulin à huile près d'Alberobello et dégustation de produits locaux. Retour à l'hôtel. Dîner et nuit.

Longueur env. 11km - Dénivelé positif : env. 150 mètres.

### Jour 4 - TOURISME : REGION DE LECCE

Petit déjeuner en départ en autocar pour Lecce. Le matin, visite de la ville appelée la « Florence Baroque ». La délicieuse vieille ville aristocratique, charmante et raffinée offre aux regards un décor de théâtre où s'exhale l'esprit d'une culture d'ancienne tradition. Au XVIIème siècle, Lecce a recouvert ses monuments médiévaux d'un manteau baroque, travaillé avec fantaisie dans une pierre blonde qui donne à la cité une couleur chaude. Temps libre pour shopping ou découverte personnelle. Déjeuner dans une 'masseria' (ancienne maison agricole, style agriturismo); menu plats typiques. L'après-midi, balade optionnelle au sanctuaire de Santa Maria di Cerrate (2 km de la ville) ou temps libre. Transfert à l'hôtel aux alentours de Lecce/Galatina. Installation, dîner et nuit.

Longueur env. 7km - Dénivelé positif : env. 50 mètres.

### Jour 5 - REGION D'OTRANTO : randonnée le matin et visite l'après-midi.

Petit déjeuner et départ en autocar pour Otranto. Le matin, balade vers Punta Palascia, le cap le plus oriental de l'Italie. Vous découvrez son phare romantique, sa mer limpide et ses superbes vues panoramiques. Déjeuner panier repas. L'après-midi : visite du village d'Otranto. Située à l'extrémité orientale de l'Italie et port le plus proche de la Grèce, cette petite ville calme fondée par les Grecs, demeura pendant cinq siècles une des places fortes les plus importantes de la domination byzantine. La vieille ville, protégée par une puissante enceinte fortifiée conserve un aspect médiéval. Visite de la cathédrale. Construite par les Normands au XIème siècle, elle possède un étonnant pavement en mosaïque réalisé en 1166, parfaitement conservé. Retour à l'hôtel. Dîner et nuit.

Longueur env. 10km - Dénivelé positif : env. 100 mètres.

### Jour 6 - REGION DE GALLIPOLI : randonnée le matin et visite l'après-midi.

Petit déjeuner à l'hôtel et départ en autocar pour le parc naturel régional de Porto Selvaggio. A votre arrivée, balade dans ce paradis sauvage de 1 100 hectares. Vous découvrirez cet endroit enchanteur, qui est un concentré de paysages méditerranéens formés d'épaisses pinèdes, de maquis parfumé, de criques escarpées abritant de nombreuses grottes et d'une mer cristalline. Déjeuner panier repas en cours de balade. L'après-midi, visite de Gallipoli, la ville de la mer. Ancrée au bout d'un long promontoire, l'ancienne Kallipolis grecque « la belle ville » construite sur un îlot, elle est encerclée par les puissantes tours du château. La vieille ville a conservé ses ruelles tortueuses bordées de maisons en tuf peintes à la chaux qui s'ouvrent sur de petites cours intérieures. Belles vues sur la petite île du Campo, le rocher de la Nova et l'île de Sant'Andrea. Retour à l'hôtel. Dîner et nuit.

Longueur env. 9km - Dénivelé positif : env. 150 mètres.

### Jour 7 - REGION DE MATERA : randonnée le matin et visite l'après-midi.

Petit déjeuner à l'hôtel et départ en autocar pour Matera. On débutera la randonnée dans le parc régional de la Murgia Materana, aussi connu comme parc des églises rupestres et de l'histoire de l'homme, avec de magnifiques vues sur la ville. Déjeuner au restaurant. L'après-midi, on continuera avec la visite de la ville de Matera en longeant les célèbres Sassi, un ensemble d'habitations troglodytes sculptées à flanc de montagne. (extérieur seulement). Puis départ en autocar en direction de Bari. Installation dans un hôtel 3\*\*\* proche de l'aéroport, dîner et nuit.

Longueur env. 9km - Dénivelé positif : env. 150 mètres.

### Jour 8 - RETOUR

Petit déjeuner et transfert en autocar vers l'aéroport de Bari. Convocation, formalités d'embarquement et envol à destination de la FRANCE via Rome. Fin de nos services.





## La Sardaigne



AVRIL à OCTOBRE  
(hors juillet, août)

8 Jours - 7 Nuits

Notre programme comprend :

- Les traversées Toulon ou Nice ou Barcelone/Porto Torres ou Olbia et retour en ferries avec la compagnie Corsica Ferries
- La nuit en cabines quadruples pour la traversée retour (cabines intérieures avec salle de bains et WC privatifs)
- Le transport en autocar de tourisme ou en 4 x 4 durant le séjour sur place
- L'hébergement en hôtel 3\*\*\* base chambre double à Cala Gonone, Orosei ou environs
- La 1/2 pension à l'hôtel, 1/4 de vin et 1/2 eau inclus aux dîners
- Les déjeuners sous forme de panier repas (incluant une petite boisson) lors des randonnées et un déjeuner typique avec les bergers le jour 5
- Le déjeuner au restaurant le jour 6
- Les services d'un guide durant tout le séjour et d'un accompagnateur supplémentaire pour les randonnées
- Les visites et excursions mentionnées au programme incluant l'entrée au canyon
- Le retour de Cala Luna en zodiac

Notre programme ne comprend pas :

- Le supplément chambre individuelle : 160 €
- Le déjeuner du jour 1
- L'assurance annulation : 45 € par personne (facultative, nominative et non remboursable).
- L'assurance assistance rapatriement : 8 € par personne (facultative, nominative et non remboursable)

Prix par personne :

1 119 € Base 45 Pers.

1 149 € Base 35 Pers.

1 gratuité pour 35 pers. - 2 pour 50.

### Jour 1 - TOULON ou NICE ou BARCELONE - PORTO TORRES ou OLBIA\*

Rendez vous en gare maritime selon horaires de convocation. Formalités d'embarquement et départ à destination de la Sardaigne. **Traversée de jour (selon disponibilités)**. A l'arrivée, en soirée, transfert vers votre hôtel à Cala Gonone, Orosei ou environs et installation. Dîner et nuit (ou dîner à bord selon horaire).

### Jour 2 - RANDONNEE : CANYON DE GOLA GORROPU

Après le petit déjeuner, **départ en 4x4 pour une randonnée à la découverte de Cala Gorropu**, un canyon imposant aux parois majestueuses hautes de plus de 400 m. **Traversée de la petite vallée de l'Oddoene**. Après le passage du Riu Flumineddu, un chemin hors des sentiers battus permet de continuer la marche à travers une végétation haute de chênes verts, arbousiers et maquis méditerranéen. A l'intérieur des gorges, la **randonnée se poursuit le long du lit asséché de la rivière** qui court à présent sous terre et qui émerge par moments. La difficulté augmente légèrement à la fin des gorges où l'on en découvre la partie la plus intéressante, avec les parois les plus hautes. Déjeuner panier repas en cours de randonnée. Retour à l'hôtel en fin de marche. Dîner et nuit.  
*Durée effective de marche : 4h00 - Dénivelé : 600 m*

### Jour 3 - RANDONNEE : MER ET MONTAGNE : CALA LUNA

Après le petit déjeuner, **départ en 4x4 vers la localité de Buchi Arta** à travers une route panoramique et les bergeries typiques (encore utilisées) de ce paysage rude et intact. A partir de ce point, **marche jusqu'à la plage par Scala S'arga**. Temps libre sur la magnifique plage de Cala Luna et retour en zodiac. Déjeuner panier repas en cours de randonnée. Retour à l'hôtel. Dîner et nuit.  
*Durée effective de marche : 4h30 - Dénivelé : env. 400 m*

### Jour 4 - RANDONNEE : TISCALI - GROTTA

Après le petit déjeuner, **randonnée au cœur du Supramonte**, ensemble montagneux se caractérisant par des hauts plateaux carbonatés et des dolines. **Tiscali** est formé par un petit relief karstique au sommet duquel on trouve une doline, devenue par la suite une grotte dans laquelle aurait été construit un village nuragique. Le village, construit sous les parois de la doline n'apparaît pas à la vue des visiteurs tant qu'ils n'ont pas pénétré à l'intérieur. Arrivée sur le site par la vallée de Lanaittu. A proximité du pied de la montagne, **marche sur un sentier panoramique jusqu'au site archéologique**. Après la visite du site, retour. Déjeuner panier repas en cours de randonnée. Retour à l'hôtel. Dîner et nuit.  
*Durée effective de marche : 5h00 - Dénivelé : env. 600 m*

### Jour 5 - RANDONNEE : FORET DE MONTES - BERGERIES - DEJEUNER AVEC LES BERGERS

Petit déjeuner et départ pour une **randonnée au Supramonte**, incontournable pour découvrir les traditions de l'île. **Départ de Cala Gonone/Dorgali en 4x4 vers Orgosolo**. Marche à partir de ce point dans la forêt domaniale de Montes et passage par le village de Funtana Bona, Monte Novo San Giovanni situé à 1316 m. et les bergeries caractéristiques, au cœur de l'un des milieux naturels les mieux conservés de l'île. **Déjeuner typique avec les bergers**. Fin de la journée avec la **visite du village d'Orgosolo** et la découverte de ses fresques. Retour à l'hôtel en fin de journée, dîner et nuit.  
*Durée effective de marche : 4h30 - Dénivelé : env. 500 m*

### Jour 6 - TOURISME : DECOUVERTE DU GOLFE DE OROSEI

Petit déjeuner et départ pour une journée de **découverte du Golfe de Orosei** à partir de Cala Gonone. **Route vers la plage de Goloritzia** en passant par des criques et plages : Cala Mariolu, Cala Biriola, Cala Luna... **Baignades prévues** dans les endroits les plus spectaculaires à partir de zodiacs, dans des eaux claires et cristallines. **Déjeuner de la mer** en cours de journée. Temps libre si possible en fin de journée. En fin de visite, retour à l'hôtel en autocar. Dîner et nuit.

### Jour 7 - RANDONNEE : DORGALI - CALA FUILI - Nuit en mer\*

Petit déjeuner, puis **départ vers Dorgali** à environ 400 m. au-dessus du niveau de la mer. Traversée d'un ancien chemin qui mène à la vieille galerie creusée en 1936, et arrivée sur le chemin qui rejoint **le Mont Bardia et le Mont Tului** qui dominent Cala Gonone. Début de la descente vers le petit haut plateau basaltique Toddeitto pour pause panier repas. Puis, continuation par le sentier **jusqu'à la très belle plage de Cala Fuili**. Déjeuner panier repas en cours de randonnée. En fin de randonnée, **transfert vers Porto Torres ou Olbia** pour la traversée retour vers la France. Départ vers 17h30\* et dîner libre à bord. **Nuit en cabines quadruples**.  
*Durée effective de marche : 4h30 - Dénivelé : env. 500 m*

### Jour 8 - TOULON ou NICE ou BARCELONE

Petit déjeuner libre à bord du ferry. Arrivée tôt le matin.

\* Les horaires et rotations maritimes pour 2023 n'étant pas connus à ce jour, les programmes des jours 2, 7 et 8 restent sous réserve et pourront être modifiés au moment de la réservation.





## Slovénie, un joyau méconnu !



**MAI - OCTOBRE**  
(hors juillet - août)

**8 Jours - 7 Nuits**

Notre programme comprend :

- Le transport aérien en vol LowCost France / Venise aller-retour (compagnie aérienne à confirmer).
- Un bagage en soute de 15 kg par personne.
- Le transport en autocar durant tout le séjour.
- 2 nuits les jours 1 et 7 en hôtel 3\*\*\* à Lido di Jesolo ou environs, base chambre double.
- 5 nuits dans le nord de la Slovénie en hôtel 4\*\*\*\*, base chambre double.
- La pension complète du dîner jour 1 au petit déjeuner du dernier jour (les dîners seront pris dans un restaurant à 300 mètres de l'hôtel)
- Les paniers repas lors des randonnées du jour 3 au jour 7.
- Les services de 2 guides randonnées (niveau facile et niveau moyen) du jour 3 au jour 7.
- Les visites, entrées et excursions mentionnées au programme.

Notre programme ne comprend pas :

- Le supplément chambre individuelle : 285 €.
- Les déjeuners du 1er et du dernier jour.
- La taxe de séjour à régler sur place.
- Les boissons aux repas.
- L'assurance annulation : 45 € par personne (facultative, nominative et non remboursable).
- L'assurance assistance-rapatriement : 12 € par pers (facultative, nominative et non remboursable).

**Prix par personne :**

**1 280 € Base 45 Pers.**

**1 315 € Base 35 Pers.**

**1 gratuité pour 35 payants.**

### Jour 1 - FRANCE - AÉROPORT DE VENISE - LIDO DI JESOLO

Rendez-vous à l'aéroport. Formalités d'embarquement et envol sur vol Low Cost à destination de Venise. A votre arrivée, transfert en autocar dans votre hôtel 3\*\*\* dans à Lido di Jesolo. Dîner et logement.

### Jour 2 - TOURISME : LJUBLJANA - BLED

Petit déjeuner et départ pour Ljubljana. A votre arrivée, **visite guidée de 2H00 de cette magnifique capitale**. Déjeuner au restaurant. L'après-midi, **montée en funiculaire au château de Ljubljana** qui surplombe la ville. **Visite du château** (entrée comprise). Aujourd'hui, depuis sa tour blanche, sa cour et son toit aménagés, les visiteurs ont une belle vue à 360° sur Ljubljana et les toits des maisons du vieux centre. Descente à pieds, le temps d'une marche d'une quinzaine de minutes sous le feuillage des hêtres. En fin d'après-midi, **départ en autocar en direction du Nord de la Slovénie**. Arrivée dans votre hôtel 4\*\*\*\* à Bled. Installation dans les chambres, dîner et logement.

### Jour 3 - RANDONNÉE : LES GORGES DE VINTGAR - BLED

Petit déjeuner à l'hôtel. Vous commencerez par une **balade dans les superbes gorges de Vintgar**. Vous découvrirez ces gorges grâce à un ensemble de passerelles aménagées le long de cette rivière tumultueuse. À chaque virage, on découvre une vue magnifique. **Puis, vous longerez une partie du lac de Bled** qui est un des plus beaux endroits de Slovénie et vous monterez sur un petit sommet où une vue splendide sur le lac vous attend ! Nous finirons avec une **promenade en bateau sur ce magnifique lac et découverte de son église sur l'île**. Déjeuner panier repas en cours de randonnée. Retour à l'hôtel en fin de journée. Dîner et logement.

Groupe 1 : 3 - 4h de marche (D+ = 250m)

Groupe 2 : 4h de marche (D+ = 400m)

### Jour 4 - RANDONNÉE : MOSTNICA ET USKOVNICA

Petit déjeuner à l'hôtel. Nous prenons le bus qui nous amène à 30km de notre hôtel, au **pied du lac de Bohinj**. Direction Uskovnica (petit hameau d'altitude d'anciennes bergeries rénovées) pour les uns, et **direction la vallée de Voje** pour les autres : Nous rejoignons ensuite la **cascade de Mostnica** et longeons les belles gorges du même nom. Puis nous rejoignons le lac de Bohinj. **Bain de pieds au bord du lac** et baignades éventuelles (la température de l'eau peut monter jusqu'à 22 degrés en plein été). Déjeuner panier repas en cours de randonnée. Retour à l'hôtel en fin de journée. Dîner et logement.

Groupe 1 : 4h de marche (D+ = 300m)

Groupe 2 : 5h de marche (D+ = 650m)

### Jour 5 - RANDONNÉE : KARAVANKE - GOLICA (1835M)

Petit déjeuner à l'hôtel. Nous prenons le bus **pour nous rendre à Planina pod Golico**, au-dessus de la ville de Jesenice : **Golica est une des plus belles randonnées du massif des Karavanke**. Depuis le refuge et la crête, nous pouvons admirer le massif du Triglav et son sommet, point culminant des Alpes slovènes. Déjeuner panier repas en cours de randonnée. Retour à l'hôtel en fin de journée. Dîner et logement.

Groupe 1 : 4h30 de marche (D+ = 640m)

Groupe 2 : 5h30 de marche (D+ = 900m)

### Jour 6 - RANDONNÉE : VALLEE DE BOHINJ - VOGEL

Petit déjeuner à l'hôtel. Nous reprenons le bus **en direction de la vallée de Bohinj**. Le bus nous dépose cette fois à l'autre bout du lac. **Nous prenons le téléphérique de Vogel**, pour nous retrouver rapidement à 1500m d'altitude. Nous marchons en direction de la crête (en direction du Vogel) d'où **nous pouvons admirer tout le massif du Triglav et son point culminant (2864m)** d'un côté, et vue sur le karst, région sud de la Slovénie, et sur la mer Adriatique de l'autre côté. Déjeuner panier repas en cours de randonnée. Retour à l'hôtel. Dîner et logement.

Groupe 1 : 4h de marche (D+ = 450m)

Groupe 2 : 5h30 de marche (D+ = 650m)

### Jour 7 - RANDONNÉE : RATEČE - LIDO DI JESOLO

Petit déjeuner à l'hôtel. **Nous nous dirigeons cette fois à l'extrême nord-ouest du pays, à la frontière des 3 pays** (Slovénie, Autriche et Italie). Nous marchons dans la **chaîne des « Karavanke »**. Depuis la crête, nous aurons une belle vue sur la vallée de Planica (où se trouve le fameux tremplin de saut à ski) et la vallée de Kranjska Gora (connue pour sa station et ses compétitions de ski). **Nous passons par le village de Rateče et le petit lac de Zelenci**, source de la Sava.

Groupe 1 : 4h30 de marche (D+ = 550m)

Groupe 2 : 4h30 de marche (D+ = 640m)

En fin d'après-midi, route en direction de l'Italie. Installation dans votre hôtel 3\*\*\* dans la région de Lido di Jesolo. Dîner et nuit.

### Jour 8 - LIDO DI JESOLO - AÉROPORT DE VENISE - FRANCE

Petit déjeuner à l'hôtel et temps libre selon horaires de vols. Puis transfert en autocar à l'aéroport de Venise. Formalités d'embarquement et envol à destination de la France.





## Les Gorges du Verdon



**AVRIL à SEPTEMBRE\***

\*Supplément de 60 € par personne à partir du 21 MAI (hors juillet, août)

**7 Jours - 6 Nuits**

### Jour 1 - VOTRE LOCALITE / LE VERDON

Départ le matin en autocar en direction du Var. Déjeuner libre en cours de route. Arrivée en fin de journée sur votre lieu d'hébergement. Installation. Dîner et logement.

### Jour 2 - RANDONNEE : GORGES DE BAUDINARD

Petit déjeuner. Départ pour les **Basses Gorges de Baudinard**. Descente au belvédère du barrage du lac de Ste croix. En longeant les gorges on arrive au **lac de Montpezat**. Ensuite belle rando en forêt jusqu'à la **Chapelle de Baudinard** avec vue sur les sommets emblématiques provençaux et le lac de Saint Croix. Retour à l'hôtel. Dîner et logement.

*Niveau facile : Dénivelé : 200 m - 6 Km*  
*Niveau moyen : Dénivelé : 430 m - 11 Km*

### Jour 3 - RANDONNEE : LAC DE MONTPEZAT

Petit déjeuner, départ pour une randonnée au départ de votre lieu d'hébergement. Belle boucle qui longe le **lac de Montpezat** et les **gorges de Baudinard** avec vue sur des grottes anciennement habitées, retour par le plateau avec **vue sur le lac de Sainte Croix** et retour par Saint Pierre. Pour le niveau facile retour par un sentier qui longe des champs et passe par une très belle ferme. Déjeuner panier repas en cours de randonnée. Retour. Dîner et logement.

*Niveau facile : Dénivelé : 180 m - 11 Km*  
*Niveau moyen : Dénivelé : 450 m - 14 Km*

### Jour 4 - RANDONNEE : AUPS ET MOUSTIERS (mercredi)

Petit déjeuner et départ pour la **visite guidée du charmant village de Aups** avec son marché. Village de caractère blotti au pied de la montagne des Espiguières dans un environnement privilégié, aux Portes du Parc Naturel du Verdon. Déjeuner au restaurant de votre hébergement. Départ pour la **visite guidée de Moustiers**. Moustiers, classé un des plus beaux villages de France, est bâti sous le ciel le plus pur d'Europe. Il est connu dans le monde entier pour la faïence à la finesse et aux décors uniques. Retour. Dîner et logement.

### Jour 5 - RANDONNEE : LES GRANDES GORGES

Petit déjeuner. Départ en randonnée sur le **Sentier Blanc-Martel**.

Niveau facile : Le bus nous dépose à l'arrivée de l'autre groupe et nous pouvons d'abord apprécier la vue des Gorges, ensuite nous descendons au fond des gorges pour faire une partie du **sentier Blanc-Martel** via les tunnels vers un **belvédère « Trescaire »**, possibilité de retourner au bord du Verdon soit au niveau du saut du Baou ou au Pont de Tusset, remontée vers le **Point Sublime**. Niveau moyen : **Sentier Blanc-Martel, LE sentier emblématique des Gorges du Verdon ! Descente de 400m du chalet de la Maline** au fond des Gorges où on longe en hauteur le Verdon, quelques plages permettent de s'approcher. **Passage de la Brèche Imbert**. Ce sentier est parfois escarpé, un peu vertigineux, très caillouteux, toujours magnifique avec des vues à couper le souffle. Déjeuner panier repas en cours de randonnée. Retour. Dîner et logement.

*Niveau facile : Dénivelé : 400 m - 9 Km*  
*Niveau moyen : Dénivelé : 1200 m - 15 Km*

### Jour 6 - RANDONNEE : LES BASSES GORGES DE QUINSON

Petit déjeuner et départ pour une magnifique **randonnée dans les basses Gorges de Quinson**. Vous passerez par des escaliers aménagés dans la roche, des ponts suspendus, au plus près du Verdon où la vue est superbe. Rien de difficile, mais vous devez être vigilants et regarder où vous mettez les pieds. Après avoir longé le Verdon pendant un certain temps, tantôt à flanc de rocher, tantôt en sous-bois, vous arriverez à un embranchement nommé **«la Draille des Vaches»**. Le niveau facile repart en sens inverse pour se rendre au village préhistorique et en faire la visite. La randonnée continue pour le niveau moyen le long du canal du Verdon. Sur le plateau (au sommet de la falaise qui surplombe le Verdon), vous n'aurez plus la vue sur les gorges mais marcherez sur un chemin plat relativement large au milieu de la végétation. Déjeuner panier repas en cours de randonnée. Retour. Dîner et logement.

*Niveau facile : Dénivelé : 150 m - 6 Km*  
*Niveau moyen : Dénivelé : 350 m - 10 Km*

### Jour 7 - RETOUR

Après le petit déjeuner, retour vers votre localité. Déjeuner libre en cours de route. Continuation en direction de votre localité.

#### Notre programme comprend :

- Le transport en autocar de tourisme
- L'hébergement en appartement pour 2, 3 ou 4 personnes selon votre demande et sous réserve de disponibilité
- La pension complète du dîner du 1er Jour au petit déjeuner du dernier jour
- Les boissons au cours des repas
- Les paniers repas pour les jours de randonnées
- Les services de guides pour les randonnées (1 guide pour environ 18 personnes environ, avec 2 niveaux)
- 2 guides pour la journée tourisme
- La taxe de séjour

#### Notre programme ne comprend pas :

- Le supplément chambre individuelle : 230 € par personne (nombre limité, nous consulter)
- Les déjeuners en cours de route le 1er et dernier jour
- L'assurance annulation : 30 € par personne (facultative, nominative et non remboursable)
- L'assurance assistance rapatriement : 8 € par personne (facultative, nominative et non remboursable)

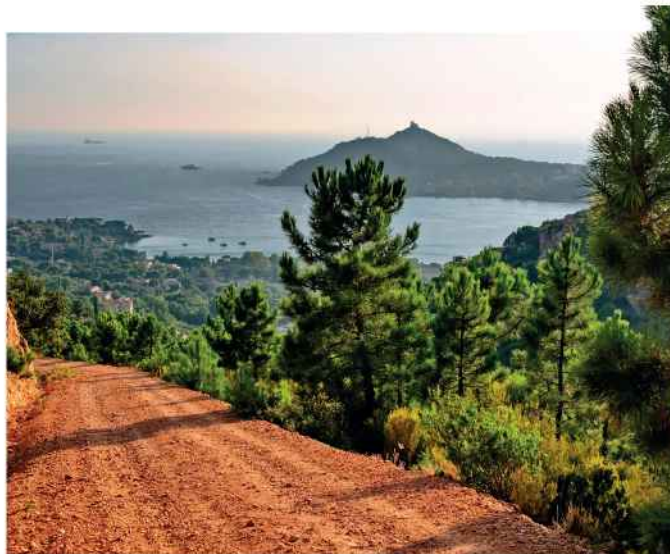
**Prix par personne\* :**

**855 € Base 45 Pers.**

**939 € Base 35 Pers.**

**1 gratuité pour 35 pers. - 2 pour 50.**





## L'Estérel



**AVRIL à OCTOBRE**  
(hors juin, juillet, août)

**7 Jours - 6 Nuits**

Notre programme comprend :

- Le transport en autocar de tourisme
- Le logement en résidence de tourisme 3\*\*\* : logement de 2, 3 ou 4 personnes selon votre demande et sous réserve de disponibilités, dans la région de St Raphael
- La pension complète du dîner du 1er jour au petit déjeuner du dernier jour
- Les déjeuners sous forme de panier repas.
- Les services de guides de montagne durant les randonnées (1 guide pour 25 personnes environ, avec 2 niveaux)
- Le déjeuner au restaurant le jour 4
- Le vin aux dîners et au déjeuner du jour 4
- 1 guide culturel pour la demi-journée du jour 4
- Les visites mentionnées au programme
- Les draps, serviettes et le ménage de fin de séjour
- La taxe de séjour

Notre programme ne comprend pas :

- Le supplément studio individuel: 200 € (nombre limité)
- Les déjeuners en cours de route jours 1 et 7
- Le ménage quotidien dans les chambres
- Le ménage du coin cuisine en fin de séjour (la vaisselle doit être propre)
- Le lit fait à l'arrivée
- L'assurance annulation : 30 € par personne (facultative, nominative et non remboursable)
- L'assurance assistance/rapatriement : 8 € par personne (facultative, nominative et non remboursable)

**50 participants maxi**

**Prix par personne :**

**809 € Base 45 Pers.**

**899 € Base 35 Pers.**

**1 gratuité pour 35 pers. - 2 pour 50.**

### Jour 1 - VOTRE LOCALITE - ST RAPHAEL

Départ de votre localité en direction de ST RAPHAEL. Déjeuner libre en cours de route. Installation, dîner et logement.

### Jour 2 - RANDONNEE : DECOUVERTE DU MASSIF DE L'ESTEREL

Petit déjeuner et départ pour une randonnée au départ du Col de Belle Barbe. Balade au cœur du magnifique massif de l'Estérel avec ses roches rouges si particulières et si chaudes. Arrivée au Ravin du Mal Infernet, à partir de ce point de randonnée, en suivant la rivière qui apportera une certaine fraîcheur à un paysage bien aride, immersion dans un espace protégé, au cœur d'une nature chargée de plantes et d'odeurs très méditerranéennes. Déjeuner sous forme de panier repas. Retour, dîner et logement.  
Niveau facile : Dénivelé : 230 m. – 14 Km  
Niveau moyen : Dénivelé : 400 m. – 18 Km

### Jour 3 - RANDONNEE : LA BAIE D'AGAY PAR LE LITTORAL

Petit déjeuner. Départ pour Cannes. Visite guidée de la ville. La Croisette se dévoile. Lieu de toutes les convoitises et de tous les rêves, l'emblématique boulevard de la Croisette est dans tous les esprits synonyme de glamour, de luxe et d'élégance. Mais il est bien plus que cela... De sa construction à nos jours, venez découvrir l'impact de la Croisette sur l'histoire de Cannes à travers ses hôtels et ses monuments emblématiques. Mettez-vous dans la peau d'un aristocrate du 19ème siècle, d'une starlette des années 50 et imaginez-vous la journée d'une star de cinéma logée dans la suite d'un palace cannois.  
Niveau facile : Dénivelé : 230 m – 14 Km  
Niveau moyen : Dénivelé : 400 m – 18 Km

### Jour 4 - JOURNEE DECOUVERTE : CANNES

Petit déjeuner. Départ pour Cannes. Visite guidée de la ville. La Croisette se dévoile. Lieu de toutes les convoitises et de tous les rêves, l'emblématique boulevard de la Croisette est dans tous les esprits synonyme de glamour, de luxe et d'élégance. Mais il est bien plus que cela... De sa construction à nos jours, venez découvrir l'impact de la Croisette sur l'histoire de Cannes à travers ses hôtels et ses monuments emblématiques. Mettez-vous dans la peau d'un aristocrate du 19ème siècle, d'une starlette des années 50 et imaginez-vous la journée d'une star de cinéma logée dans la suite d'un palace cannois.  
Explorez les coulisses de la Croisette et venez percer ses secrets ! Déjeuner au restaurant. Temps libre pour shopping. Puis, départ en autocar pour la fameuse Corniche d'Or, appelée aussi Corniche de l'Estérel. Elle a été inaugurée en 1903. Cette magnifique route bordée par les eaux turquoise méditerranéennes et les roches rouges du massif de l'Estérel relie Cannes à Saint-Raphaël. Offrant des panoramas extraordinaires, la Corniche de l'Estérel mérite bien son surnom de Corniche d'Or.

Longeant ce magnifique massif rougeâtre dont le point culminant est le mont Vinaigre, elle s'inscrit dans une succession de virages délicieusement sinueux. Cette route représente incontestablement un des plus beaux circuits touristiques français. Alternant le bleu de la mer, le vert de la végétation et le rouge de l'Estérel, cet itinéraire vous en mettra assurément plein les yeux. Arrêts photos. Retour à votre lieu d'hébergement, dîner et logement.

### Jour 5 - RANDONNEE : LE MONT VINAIGRE

Petit déjeuner. Randonnée au départ de Colle Douce, traversée du Massif de l'Estérel et ascension jusqu'au point le plus haut du massif, nommé le Mont Vinaigre, qui culmine à 614 m d'altitude. Point de vue gigantesque à 360°, avec en ligne de mire le massif de l'Estérel, la baie de Mandelieu, la chaîne du Mercantour mais aussi un paysage dégagé sur le Massif des Maures et St Tropez. Déjeuner sous forme de panier repas. Retour par l'intérieur du massif de l'Estérel. Dîner et logement.  
Niveau facile : Dénivelé : 350 m. – 15 Km  
Niveau moyen : Dénivelé : 520 m. – 25 Km

### Jour 6 - RANDONNEE : LE SENTIER DU LITTORAL

Petit déjeuner. Au départ de votre hébergement, nous emprunterons le sentier du littoral avec ces magnifiques criques et ces eaux turquoise, qui nous amènera sur la visite du Port de Santa Lucia de St Raphael, 3ème port de Plaisance de la Côte d'azur avec ces 1600 anneaux. La rando se poursuivra sur le long du littoral en longeant la ville de St Raphael puis le bord de mer de Fréjus, pour ensuite découvrir un autre port de plaisance, le port de Fréjus, récemment agrandi où la quiétude règne. La rando se finira sur la découverte de la base nature de Fréjus, véritable poumon d'oxygène en bord de mer.  
Déjeuner sous forme de panier repas sur la plage. Possibilité de baignade si le temps le permet. Retour en autocar.  
Dîner et logement.  
Niveau facile : Dénivelé : 150 m. – 12 Km  
Niveau moyen : Dénivelé : 200 m. – 15 Km

### Jour 7 - RETOUR

Petit déjeuner et départ en direction de votre localité. Arrêt déjeuner libre en cours de route.





## La Corse du Sud



**MAI à SEPTEMBRE\***

\*Supplément 1 - 15 Juin et 1 - 15 Septembre : + 20 € (hors juillet, août)

**7 Jours - 6 Nuits**

Notre programme comprend :

- Le transport en autocar de tourisme
- Les traversées maritimes Toulon ou Nice / Bastia et retour en ferry (installation en cabines Holiday internes douche/WC à 4 personnes)
- Le dîner et le petit déjeuner à bord du ferry lors de la traversée aller
- L'hébergement en hôtel 2\*\* base chambre double à Porto-Vecchio ou environs
- La ½ pension à l'hôtel, ¼ de vin inclus
- Les déjeuners sous forme de paniers repas lors des randonnées et au restaurant le jour 4
- Les visites et excursions mentionnées au programme
- Les services d'un guide jour 4 et de guides de moyenne montagne (1 guide pour 20/25 personnes environ) pour les randonnées jours 2, 3, 5 et 6

Notre programme ne comprend pas :

- Le supplément chambre individuelle : 155 €
- Le supplément installation en cabine à 2 pour les traversées aller et retour : 40 € par personne et par traversée.
- Le déjeuner du 1er jour, le dîner du 6ème jour et le petit déjeuner du dernier jour
- L'assurance annulation : 35 € par personne (facultative, nominative et non remboursable).
- L'assurance assistance rapatriement : 8 € par personne (facultative, nominative et non remboursable)

**Prix par personne\* :**

**969 € Base 45 Pers.**

**1 029 € Base 35 Pers.**

**1 gratuité pour 35 pers. - 2 pour 50.**

### Jour 1 - VOTRE LOCALITE - TOULON ou NICE - Traversée de nuit

Départ de votre localité en direction de Toulon ou Nice pour la traversée vers la Corse. Embarquement à bord du ferry et **traversée de nuit** à destination de Bastia en soirée. Dîner et nuit à bord (en cabines quadruples).

### Jour 2 - RANDONNEE : FORET DE L'OSPEDALE - POINTE DU DIAMANT

Après le petit déjeuner à bord, arrivée vers 07h00 et départ en autocar pour une randonnée à la **découverte de la Forêt de l'Ospedale**. C'est une très belle forêt de pins et de hêtres d'une grande richesse floristique et faunistique. Dans la forêt de 733 hectares, de nombreuses espèces animales sont en liberté (mouflons, vaches, cochons...). Marche à travers divers paysages : pinède, maquis, garrigue, site de granit rose. A 948 m. **découverte du grand lac de barrage de l'Ospedale**, principale réserve d'eau de Porto Vecchio. Puis, la **Piscia di Gallu**, chutes d'eau qui déferlent sur plus de 70 m. de haut ! Beau panorama sur la Pointe du Diamant. Déjeuner panier repas en cours de randonnée. Retour à l'hôtel en fin de journée. Dîner et logement.

Niveau facile : Dénivelé : 150 m. – Durée : 2h  
Niveau moyen : Dénivelé : 300 m. – Durée : 5h

### Jour 3 - RANDONNEE : SUR LES FALAISES DE BONIFACIO

Après le petit déjeuner, **départ vers Bonifacio**, située à l'extrême sud de l'île de beauté pour une randonnée sur ses falaises. Ce plateau calcaire unique en Corse, donne l'impression d'approcher de plus près la richesse d'une flore endémique. On se demande comment la ville a pu être construite à cet endroit et on comprend mieux pourquoi la forteresse resta si longtemps imprenable. Au cours de la randonnée, à travers un tracé sinueux s'engouffrant dans le maquis, découverte d'un labyrinthe naturel et magnifique où surgissent les petites criques de la plage de Sutta Rocca, les vues sur le sémaphore de Bonifacio et sur le phare de Pertusato. Et enfin le lieu-dit « **les Trois Pointes** ». Déjeuner panier repas en cours de journée et temps libre à Bonifacio en fin de marche pour une découverte personnelle de la citadelle.

**Possibilité de balade en bateau en option**, proposée par les guides sur place, pour la découverte des sculptures naturelles des falaises, grottes calcaires et calanques. Retour à l'hôtel en fin de journée, dîner et logement.  
Niveau facile : Dénivelé : 150 m. – Durée : 4h30  
Niveau moyen : Dénivelé : 400 m. – Durée 4h30

### Jour 4 - JOURNEE DECOUVERTE : CORTE - COL DE SORBA - GHISONI

Après le petit déjeuner, **départ vers Corte**, ville universitaire et ancienne capitale historique de la Corse, dotée d'une citadelle en forme de nid d'aigle. **Visite guidée de la haute ville et sa citadelle**. Déjeuner au restaurant en cours de visite. Retour par la magnifique route du **Col de Sorba** et arrêt **visite du village de Ghisoni**. Puis, continuation par la traversée du pittoresque défilé de l'Inzecca. Retour vers votre hôtel. Dîner et logement.

### Jour 5 - RANDONNEE : BAVELLA - TROU DE LA BOMBE

Petit déjeuner et départ vers le massif de Paliri, avec **départ du Col de Bavella**. Un sentier facile atteint le **Trou de la Bombe**, curiosité naturelle assez impressionnante. Puis, ascension et superbe panorama sur Bavella, le Mont Paliri et Porto Vecchio. Déjeuner panier repas en cours de randonnée. Retour à l'hôtel en fin de journée, dîner et logement.

Niveau facile : Dénivelé : 450 m. – Durée : 4h30  
Niveau moyen : Dénivelé : 600 m. – Durée : 5h  
Escalade facile.

### Jour 6 - RANDONNEE : PRESQU'ILE DE SANTA MANZA

Petit déjeuner, puis route vers un sentier qui démarre de l'est et part rapidement **vers Cala Grande**. Le sentier descend ensuite vers Marina di Fiori jusqu'à la 1ère crique de **Majalone** et continue vers une magnifique plage de sable fin. Puis, montée progressive le long de la crête vers une tour génoise. Un petit coin de paradis, qui offre un panorama grandiose sur les Iles Lavezzi, la Sardaigne et la baie de Santa Manza. Ici, la nature est la seule reine des lieux. **Retour par les bergeries de Camarata**. Déjeuner panier repas en cours de randonnée.

Puis, **transfert vers le port de Bastia** pour la traversée retour vers le continent. Embarquement et dîner libre à bord. **Départ en soirée pour la traversée**. Installation en cabine et nuit à bord.

Niveau facile et moyen : Dénivelé : 250 m. – Durée : 4h

### Jour 7 - TOULON ou NICE - VOTRE LOCALITE

Petit déjeuner libre à bord et arrivée le matin à Toulon ou Nice. Après le débarquement, retour en autocar dans votre localité.

\* Les horaires des traversées maritimes n'étant pas connus à ce jour, les programmes des jours 1 et 6 restent sous réserve de faisabilité et pourront être modifiés au moment de la réservation des ferries.





## La Haute Corse



**AVRIL à OCTOBRE**  
(hors juillet, août)

**7 Jours - 6 Nuits**

Notre programme comprend :

- Le transport en autocar de tourisme
- Les traversées maritimes Toulon ou Nice / Bastia et retour en ferry (installation en cabines Holiday internes douche/WC à 4 personnes)
- L'hébergement en hôtel 2\*\* base chambre double à Belgodere ou Monticello ou environs et la taxe de séjour
- La 1/2 pension à l'hôtel, 1/4 de vin inclus
- L'apéritif de bienvenue
- Les déjeuners sous forme de paniers repas lors des randonnées et au restaurant le jour 4
- Les visites et excursions mentionnées au programme
- Les services d'un guide jour 4 et d'accompagnateurs moyenne montagne (1 guide pour 20/25 personnes environ) pour les randonnées jours 2, 3, 5 et 6

Notre programme ne comprend pas :

- Le supplément chambre individuelle : 160 €
- Le supplément installation en cabine à 2 pour les traversées ferry : 40 € par personne et par traversée
- Le déjeuner du 1er jour, le dîner du 6ème jour et le petit déjeuner du dernier jour
- L'assurance annulation : 35 € par personne (facultative, nominative et non remboursable).
- L'assurance assistance rapatriement : 8 € par personne (facultative, nominative et non remboursable)

**Prix par personne :**

**939 € Base 45 Pers.**

**1 009 € Base 35 Pers.**

**1 gratuité pour 35 pers. - 2 pour 50.**

### Jour 1 - VOTRE LOCALITE - TOULON ou NICE - BASTIA

Départ de votre localité le matin en direction de Toulon ou Nice pour la traversée à destination de la Corse. Embarquement à bord du ferry et **traversée de nuit** à destination de Bastia. Dîner et nuit à bord (en cabines quadruples).

### Jour 2 - RANDONNEE : LE VILLAGE ABANDONNE D'OCCI

Petit déjeuner à bord et **arrivée vers 07h00 à Bastia**. Départ en autocar vers Lumio. Au cœur du maquis en fleurs, l'apparition du **village d'Occi** qui se découpe sur le bleu intense de la mer en contrebas ne peut laisser indifférent. Les murs des maisons ruinées se dressent encore haut, les empreintes de vies sont partout... un pressoir à huile dans une cave, une aire de battage qui semble attendre la moisson... Sans efforts, c'est une remontée dans le temps. Déjeuner panier repas en cours de randonnée. Installation à l'hôtel en fin de journée, dîner et logement.

*Niveau facile : Dénivelé 300 m. - Durée 3h00*

*Niveau moyen : Dénivelé 400 m. - Durée 3h00*

### Jour 3 - RANDONNEE : VALLEE DU TAVIGNANO

Après le petit déjeuner, **départ vers Ponte Leccia et Corte**. Depuis la citadelle de Corte, début de la randonnée par l'ancien chemin de transhumance qui permet le passage dans l'au-delà des monts. Ce sentier, est **une portion du Mare à Mare nord** du Parc Naturel régional de Corse. L'étape proposée vous emmènera dans les **gorges du Tavignano**. En se rapprochant du fleuve, le sentier atteint **Russulinu** et sa petite zone de verdure. Petit repos avant le retour et possibilité de baignade selon la saison. Déjeuner panier repas. En fin de journée, retour à l'hôtel. Dîner et logement.

*Niveau facile : Dénivelé 380 m. - Durée 3h00*

*Niveau moyen : Dénivelé 400 m. - Durée 4h30*

### Jour 4 - JOURNEE TOURISME : ILE ROUSSE - SAINT FLORENT - DESERT DES AGRIATE

Après le petit déjeuner, **départ vers St Florent** et son golfe. Saint Florent occupe un site antique, puisque situé à 1 km de l'ancienne Nebbio des romains qui donne son nom à la région. **St Florent est surnommée « le St Tropez corse »**. Délicieux petit port de plaisance, sans cesse rénové et réaménagé, aux petites rues parsemées de restaurants et boutiques, aux superbes bâtisses qui tombent dans la mer, il s'enfouit au cœur du golfe du même nom et sert de point de départ aux plaisanciers vers les magnifiques plages encore sauvages qui s'étirent à flanc de maquis vers la Balagne. **Traversée du Désert des Agriate**, étrange chaos de rochers déchiquetés.

Une accumulation rocheuse en pente assez douce, dont la belle couleur gris métallique s'accorde bien avec le bleu profond de la Méditerranée. **Continuation par Ile Rousse**, la ville de Pascal Paoli, une des plus attachantes marines de l'île, par la couleur de l'eau, celle des roches environnantes qui lui donnent son nom, la luminosité et la personnalité d'une ville récente mais très « corse », telle que l'a voulue son bâtisseur. Déjeuner au restaurant en cours de visite. Le soir, retour vers votre hôtel. Dîner et logement.

### Jour 5 - RANDONNEE : L'OSTRICONI

Petit déjeuner et départ pour une jolie randonnée en boucle permettant de **découvrir une partie du désert des Agriate**. **Départ du site de l'Ostriconi** en direction de Cima di l'Orca et son Oriu (abri sous roche aménagé). Le sentier continue vers le **sommet de Punta Liatoggiu** avec un splendide panorama sur l'anse et l'Ile Rousse en arrière plan, puis descend à travers dunes, figuiers de barbarie et anciennes bergeries vers la **plage de l'Ostriconi**. On continue en longeant le bord de mer pour découvrir les ruines des magasins, Punta di Paraghjola et les ruines d'une tour génoise. Retour par le littoral, la plage de l'Ostriconi et le Gradu. Déjeuner panier repas en cours de randonnée. Retour à l'hôtel en fin de journée, dîner et logement.

*Niveau facile : Dénivelé : 300 m. - Durée 4h00*

*Niveau moyen : Dénivelé : 350 m. - Durée 5h00*

### Jour 6 - RANDONNEE : LES VILLAGES DE BALAGNE - BASTIA

Petit déjeuner et départ à la **découverte pédestre des Villages de Balagne** perchés en balcon sur la mer. Des ruelles escarpées de Sant'Antoninu, qui peut être considéré comme l'un des plus beaux villages de l'île, aux maisons de granit de Pigna, village de rêve, la Balagne vous séduira peu à peu au fil de **ses villages « nid d'aigle »**. Descente en douceur vers le port d'Ile Rousse. Déjeuner panier repas en cours de randonnée.

*Niveau facile et moyen : Dénivelé : 450 m. - Durée 4h00*

Puis, **transfert vers le port de Bastia** et embarquement à bord du navire pour un départ en soirée. Dîner libre sur le port ou à bord. Installation en cabine et nuit à bord.

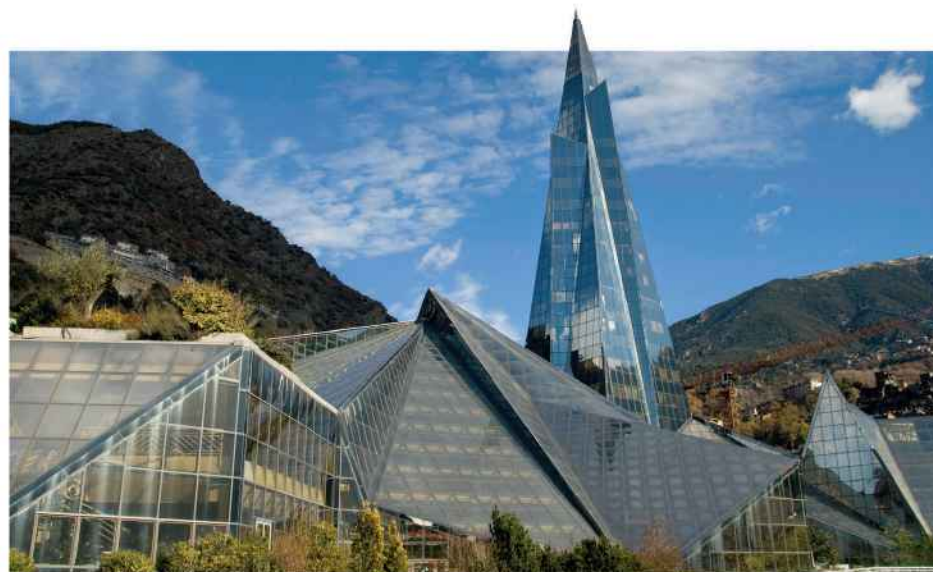
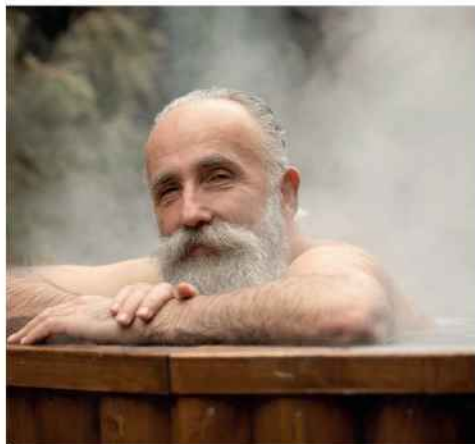
### Jour 7 - RETOUR : TOULON ou NICE - VOTRE LOCALITE

Petit déjeuner libre à bord et arrivée le matin à Toulon ou Nice. Après le débarquement, retour en autocar dans votre localité.

*\* Les horaires des traversées maritimes n'étant pas connus à ce jour, les programmes des jours 2 et 6 restent sous réserve de faisabilité et pourront être modifiés au moment de la réservation des ferries.*



# Andorre THALASSO



## Entre RANDONNEE et THALASSOTHERAPIE

**AVRIL à OCTOBRE\***  
Supplément du 12 au 30 Juin  
et du 1 au 17 Septembre : + 50 € par pers.

**7 Jours - 6 Nuits**  
(hors juillet août)



### Jour 1 - VOTRE LOCALITE / ANDORRE

Départ de votre localité en direction d'Andorre. Déjeuner libre en cours de route. Accueil par le guide local. Installation en hôtel 4\*\*\*\*. Dîner et logement.

### Jour 2 - RANDONNEE : PARC NATUREL BOTANIQUE DE LA VALLEE DE SORTENY -PLANELL DEL OUER-VALL DE RIALP

Petit déjeuner à l'hôtel. Départ en randonnée. Cette excursion commence dans le **parc naturel de Sorteny**, par un chemin ample et agréable, vous arriverez en quelques minutes de marche à un jardin botanique dans lequel se concentre **une grande quantité de plantes Pyrénéennes** classées selon les caractéristiques communes : plantes médicinales, vénéneuses, comestibles, endémiques, riches en nitrates, etc... Puis nous arriverons au refuge de Sorteny ou s'ouvre le cirque et ou vous pourrez contempler les limites du parc. Depuis ce point nous accéderons à un col de 2.086 m pour descendre par un chemin ombragé dans la vallée de Rialp entouré de pin à crochets, rhododendrons, etc...

*Niveau facile : Dénivelé : 300 m - Durée : 3h30 heures*

*Niveau moyen : Dénivelé : 300 m - Durée : 4 heures*

**Déjeuner à l'hôtel. Après-midi, accès de 3h à Caldéa.** Caldéa, centre thermoludique : conçu par le célèbre architecte français Jean-Michel Ruols, le centre CALDEA d'Escaldes-Engordany abrite un spectacle ensemble ludique basé sur l'eau thermale. La grande pyramide de verre, visible depuis Escaldes-Engordany et Andorre-la-Vieille, offre des installations spectaculaires qui permettent d'apprécier une magnifique vue sur la ville tout en profitant des traitements et des activités dans l'eau. **Caldéa est actuellement le plus important centre thermal de la Principauté d'Andorre et le plus grand du sud de l'Europe.** Retour à l'hôtel. Dîner et logement.

### Jour 3 - RANDONNEE : LAC DE TRISTAINA

Petit déjeuner et départ pour une randonnée. Par cette excursion **nous visiterons les lacs de Tristaina**. A 2.200 m à la fin de la route de « Vall Nord », un chemin très fréquenté mais également d'une grande beauté nous permettra d'atteindre en quelques minutes le 2ème lacs des 3 lac de Tristaina. Cet endroit est spécialement apprécié par les pêcheurs de truites saumonées et nous invite à profiter d'un beau paysage.

*Niveau facile : Dénivelé : 300 m - Durée : 3h30 heures*

*Niveau moyen : Dénivelé : 300 m - Durée : 4 heures*

Déjeuner à l'hôtel. **Après-midi, accès de 3h à Caldéa.** Retour à l'hôtel. Dîner. Logement.

### Jour 4 - RANDONNEE : COLL JOVELL, FONT DE LA CLOSA

Petit déjeuner à l'hôtel. Départ en randonnée. Le départ se situe près du lac d'Engolasters où nous suivons le **Cami dels Matxos**, bien à plat dans un premier temps nous montons progressivement vers Coll Jovell par un chemin bien empierré pour faciliter, jadis, l'accès des mules à la vallée du Madriu. **Au Coll Jovell s'offre à nous un panorama époustouflant sur la Vallée du Madriu et de Perrafta.** Nous descendons vers l'aire de Picnic de la Font de la Closa par un agréable chemin au milieu des sapins et autres pins sylvestres.

*Niveau facile : Dénivelé : 260 m - Durée : 3h30 heures*

*Niveau moyen : Dénivelé : 260 m - Durée : 4 heures*

Déjeuner à l'hôtel. **Après-midi, accès de 3h à Caldéa.** Retour à l'hôtel. Dîner et logement

### Jour 5 - RANDONNEE : REFUGE DE LA VALLEE DEL RIU

Petit déjeuner à l'hôtel. Départ à 1800 m, cette belle balade de montagne, nous amène au **refuge de la vallée del riu 2.156 m.** Nous passerons d'abord à côté des anciennes maisons de montagne de l'Armiana, une montée un peu plus rapide permet d'atteindre le refuge au pied du cirque. (Selon le niveau du groupe). Déjeuner à l'hôtel. **Après-midi, accès de 3h à Caldéa.** Retour à l'hôtel. Dîner et logement.

*Niveau facile : Dénivelé : 350 m - Durée : 3h30 heures*

*Niveau moyen : Dénivelé : 350 m - Durée : 4 heures*

### Jour 6 - RANDONNEE : LE PLA DE L'ESTANY ET LE PARC NATUREL DU COMAPEDROSA

Petit déjeuner à l'hôtel et départ pour une randonnée. Le départ se situe près du village d'Arinsal. Nous montons par un sentier, en longeant de **nombreuses cascades** sous le plus haut sommet d'Andorre. Nous arriverons aux Bordes de Coruvilla et au Pla de l'Estany : **ce cirque entouré des plus hauts sommets de la principauté avec son petit lac, invite à la contemplation.** Nous redescendons en suivant la piste forestière jusqu'à notre point de départ.

*Niveau facile : Dénivelé : 450 m - Durée : 3 heures*

*Niveau moyen : Dénivelé : 450 m - Durée : 4 heures*

Déjeuner à l'hôtel. **Après-midi, accès de 3h à Caldéa.** Retour à l'hôtel. Pot de départ. Dîner et logement

### Jour 7 - RETOUR

Petit déjeuner à l'hôtel et départ en direction de la France. Arrêt déjeuner libre en cours de route. Continuation en direction de votre localité.

Notre programme comprend :

- Le transport en autocar de tourisme
- Le logement en hôtel 4\*\*\*\*, base chambre double
- La pension complète du dîner du 1er jour au petit déjeuner du dernier jour
- Les repas servis sous forme de buffet (buffet à thème selon programmation)
- Vins à tous les repas inclus
- L'apéritif de bienvenue « Tapas » et coupe de Cava d'au revoir
- Les soirées dansantes à l'hôtel selon programmation
- Accueil par le guide local
- Les services de guides de montagne durant les randonnées (avec 2 niveaux FACILE et MOYEN). 1 guide pour 20 personnes environ
- 5 Accès de 3h à Caldéa
- Un accès de 1 ou 2h au Wellness Relax center de l'hôtel (selon le protocole Covid au moment de votre venue) et une partie de Bowling à l'hôtel
- La taxe de séjour

Notre programme ne comprend pas :

- Le supplément chambre individuelle : 180 € (nombre limité)
- Les déjeuners en cours de route jours 1 et 7
- L'assurance annulation : 30 € par personne (facultative, nominative et non remboursable)
- L'assurance assistante rapatriement : 8 € par personne (facultative, nominative et non remboursable)

**Prix par personne :**

**745 € Base 45 Pers.**

**799 € Base 35 Pers.**

**1 gratuité pour 35 pers. - 2 pour 50.**

Centre Caldéa : il faudra bien penser à amener sa propre serviette, Maillot de bain et si vous le désirez des chaussons propres (non obligatoires).





## Andorre



**MAI à SEPTEMBRE**  
(hors juillet, août)

**7 Jours - 6 Nuits**

### Jour 1 - ANDORRE

Départ de votre localité en direction d'Andorre. Déjeuner libre en cours de route. Accueil par le guide accompagnateur de montagne. Installation en hôtel 4\*\*\*\*. Dîner et logement.

### Jour 2 - RANDONNEE : PARC NATUREL BOTANIQUE DE LA VALLEE DE SORTENY ET ESTANY DE L'ESTANYO

Petit déjeuner à l'hôtel. Départ du parking de « **La Canya de la Rabassa 1781m** » pour une montée progressive le long de la rivière vers le jardin botanique du parc.

Découverte des plantes les plus représentatives de la vallée avant de les observer dans leur milieu naturel. Déjeuner sous forme de panier repas. **Journée dans le Parc Naturel de Sorteny**, au milieu d'une flore abondante, paradis du botaniste avec plus de 700 espèces répertoriées. Vallée pastorale, minière, et donc riche en histoire. Montée au lac de l'Estanyó. Au retour **découverte de la vallée de Rialb**. Retour à l'hôtel. Apéritif de bienvenue « Tapas ». Dîner et logement.

*Niveau facile : Dénivelé : 500 m - Durée : 3 h*

*Niveau moyen : Dénivelé : 650 m - Durée : 5 h*

### Jour 3 - GRAU ROIG

Petit déjeuner et départ pour une randonnée.

**Depuis Grau Roig (2000 m) montée jusqu'au 1er lac**, passage par un chemin qui parcourt les lacs de la Solana et qui descend par les lacs centraux passant par un magnifique mirador de l'ensemble du Cirque. Vue sur les blocs géants de granit où nichent et hibernent les marmottes. Selon l'époque, découverte des fleurs emblématiques pyrénéennes comme les Gentiane. Déjeuner sous forme de panier repas. Retour à l'hôtel. Dîner. Logement.

*Niveau facile : Dénivelé : 500 m - Durée : 3 h*

*Niveau moyen : Dénivelé : 550 m - Durée : 4 h*

### Jour 4 - JOURNEE DECOUVERTE : ANDORRA LA VELLA - OS DE CIVIS

Petit déjeuner à l'hôtel et **départ vers Andorra La Vella** « La Capitale ». Journée guidée. Temps libre pour le shopping. En fin de matinée, **route par Aixovall, Bixessarri** et les Gorges Rocheuses d'Os, elles donneront l'unique accès au pittoresque petit village d'Os de Civis. **Dégustation de charcuteries** de la région, dans une auberge de montagne.

Déjeuner typique grillades au feu de cheminée. L'après-midi, **visite de cette enclave espagnole**, reconnue Patrimoine National. Possibilité de monter jusqu'à la **chapelle romane de St Père** du XIIème siècle, splendide mirador du site. Retour à l'hôtel. Dîner et logement.

### Jour 5 - RANDONNEE : LACS DE TRISTAINA ET ROUTE DU FER

Petit déjeuner à l'hôtel et **départ pour les lacs de Tristaina**. A 2,200 m à la fin de la route de « **Vall Nord** », un chemin très fréquenté mais également d'une grande beauté, permettra d'atteindre en quelques minutes le 2ème lac des 3 lacs de Tristaina. Cet endroit est spécialement apprécié par les pêcheurs de truites saumonées. Beau paysage sans trop d'effort, avec la possibilité de rallonger ou d'écourter l'itinéraire. Déjeuner sous forme de panier repas. Court transfert en autocar pour **se rendre à Llorts**. Jolie promenade auprès de la mine de fer en fond de vallée par le « **Cami Real** ». Ce chemin rural conduira entre montagne, champs et rivière à la Cortinada. Retour à l'hôtel. Dîner et logement.

*Niveau facile : Dénivelé : 300 m - Durée : 3 h*

*Niveau moyen : Dénivelé : 300 m - Durée : 4 h*

### Jour 6 - RANDONNEE : LAGO DE CABANA SORDA

Petit déjeuner à l'hôtel et départ pour une **randonnée au Lago de Cabana Sorda**. Excursion simple mais avec 500 mètres de dénivelé conduit vers l'un des lieux les plus idylliques d'Andorre. Début du circuit par l'**ancien chemin des contrebardiers** qui conduit au Port d'Incles. A mi-chemin, arrivée sur le haut plateau qui abrite le lac et son refuge. La descente se réalise par un autre chemin plus direct le long de la **rivière de Cabana Sorda**. Déjeuner sous forme de panier repas. Retour à l'hôtel, pot de départ. Dîner et logement.

*Niveau facile : Dénivelé : 450 m - Durée : 3 h*

*Niveau moyen : Dénivelé : 550 m - Durée : 5 h*

### Jour 7 - RETOUR

Petit déjeuner à l'hôtel et départ en direction de la France. Arrêt déjeuner libre en cours de route. Continuation en direction de votre localité.

**REDUCTION DE PRIX POUR HOTEL 3\*\*\* SUR DEMANDE**

Notre programme comprend :

- Le transport en autocar de tourisme
- Le logement en hôtel 4\*\*\*\*, base chambre double
- La taxe de séjour
- La pension complète du dîner du 1er jour au petit déjeuner du dernier jour
- Les boissons au cours des dîners (vin)
- L'apéritif de bienvenue et coupe de Cava d'au revoir
- Les déjeuners sous forme de paniers repas les jours de randonnées (avec une petite bouteille d'eau)
- Les soirées dansantes à l'hôtel selon programmation
- Un déjeuner typique dans une Borda, auberge de montagne avec boissons
- Les services de guides de montagne durant les randonnées avec 2 niveaux (1 guide pour 20 personnes environ)
- Accueil par le guide local
- 1 guide culturel pour la journée typique
- Les visites mentionnées au programme
- Un accès de 1h au Wellness Relax center de l'hôtel (Fermeture technique : dates en attente de confirmation) et une partie de Bowling à l'hôtel

Notre programme ne comprend pas :

- Le supplément chambre individuelle: 180 € (nombre limité)
- Les déjeuners en cours de route jours 1 et 7
- L'assurance annulation : 30 € par personne (facultative, nominative et non remboursable)
- L'assurance assistance/rapatriement : 8 € par personne (facultative, nominative et non remboursable)

**Prix par personne :**

**735 € Base 45 Pers.**

**775 € Base 35 Pers.**

**1 gratuité pour 35 pers. - 2 pour 50.**



# Espagne



## Le Désert des Bardénas



MAI à OCTOBRE  
(hors juillet, août)

7 Jours - 6 Nuits

Notre programme comprend :

- Le transport en autocar de tourisme
- Apéritif de bienvenue dans l'Énothèque
- L'hébergement en hôtel 3\*\*\* à Alfaro ou environs, base chambre double
- La pension complète du dîner du 1er jour au petit déjeuner du dernier jour
- Les paniers repas pour les jours de randonnées 2, 3, 5 et 6
- Les boissons aux dîners au restaurant de l'hôtel (vin compris)
- Un déjeuner régional dans un restaurant le Jour 4 (vin compris)
- Les visites et dégustations prévues au programme
- Guide local à l'accueil le 1er jour et pour la journée du 4ème jour
- Guide local de randonnée pour toutes les randonnées prévues au programme (1 guide pour 30 personnes environ). Un niveau de randonnée.

Notre programme ne comprend pas :

- Le supplément chambre individuelle : 180 € (nombre limité, nous consulter)
- Les déjeuners en cours de route les jours 1 et 7
- L'assurance annulation : 30 € par personne (facultative, nominative et non remboursable)
- L'assurance assistance/rapatriement : 8 € par personne (facultative, nominative et non remboursable)

Prix par personne :

819 € Base 45 Pers.

929 € Base 35 Pers.

1 gratuité pour 35 pers. - 2 pour 50.

### Jour 1 - VOTRE LOCALITE - ALFARO

Départ le matin en autocar en direction de la frontière espagnole. Déjeuner libre en cours de route. Arrivée à Alfaro. Accueil du groupe par le guide local. Installation en hôtel 3\*\*\*. **Apéritif de bienvenue dans l'Énothèque.** Dîner. Logement.

### Jour 2 - RANDONNEE : CHÂTEAU DE L'ESTACA

Petit déjeuner. Randonnée parfaite pour découvrir le paysage et le patrimoine historique de la Bardena Blanca. À proximité de la ville de Tudela se trouvent **les ruines du château de l'Estaca**, aujourd'hui seule la tour de surveillance reste sur le bord d'une impressionnante falaise. En s'approchant au sommet de la colline, nous obtiendrons une **vue panoramique de 360°** et nous pourrons parcourir les crêtes pour s'approcher des arêtes d'argiles **ayant d'incroyables tons roses, ocres et bleus.** Déjeuner sous forme de panier repas. Retour à l'hôtel. Dîner. Logement.

Dénivelé : + 370 m - 370 m - Durée : 5h30

### Jour 3 - RANDONNEE : VEDADO DE EGUARAS – CHATEAU DE PEÑAFLOR

Petit déjeuner. Randonnée intéressante pour voir les **Bardenas Reales** en profondeur. On commence notre chemin depuis le parking à proximité de Castildetierra, **formation rocheuse d'une grande beauté considérée un des emblèmes des Bardenas.** On empruntera les sentiers qui se fauflent dans les canyons, l'argile donne des formes sinieuses et presque irréelles grâce à l'érosion causée par le vent et l'eau. Vue sur l'étendue de la **Bardena Blanca.** Durant l'ascension et le retour on pourra profiter des magnifiques vues du château de Peñaflor, qui tient en équilibre sur le sommet d'un Cabezo frappé par l'érosion. Déjeuner sous forme de panier repas. Retour à l'hôtel. Dîner. Logement.

Dénivelé : + 226 m - 226 m - Durée : 5h00

### Jour 4 - PAMPLONA ET OLITE, SIEGE ROYAL HISTORIQUE

Petit déjeuner. Matin, **visite de la ville de Pampelune.** Promenade par ses pittoresques quartiers médiévaux. **Visite de la cathédrale**, consacrée à la Vierge del Sagrario.

**Continuation vers Olite. Déjeuner régional** dans un restaurant. Après-midi, **visite d'un des villages les plus intéressants de la région.** Découverte de son riche patrimoine artistique : églises, couvents, galeries médiévales, enceinte fortifiée. **Visite du palais Royal**, un palais distingué, qui fut l'un des plus luxueux châteaux médiévaux d'Europe. **Visite d'une Bodega avec dégustation de vin et Patxaran.** Retour à l'hôtel. Dîner. Logement.

### Jour 5 - RANDONNEE : BARDENA BLANCA : RIVA BLANCA-MESALOBAR

Petit déjeuner. Excursion pour découvrir la **Bardena Blanca**, située dans le Parc Naturel des Bardenas, avec ses formations spectaculaires de collines, de ravins et de structures formées par l'érosion. Déjeuner sous forme de panier repas. Retour à l'hôtel. Dîner. Logement.

Dénivelé : +168 m - 162 m - Durée : 5h00

### Jour 6 - RANDONNEE : CABEZO DEL FRAILE ET CHÂTEAU DEL FRAILE

Petit déjeuner. Belle randonnée qui nous amènera à réaliser l'ascension de la formation rocheuse appelée **Cabezo del Fraile** et visiter la **Bardena Negra**, moins connues mais également moins touristiquement exploitées que ses sœurs du Nord. À part la beauté du paysage naturel de la Bardena Negra que nous aurons depuis le point de vue se trouvant au sommet du Cabezo, nous découvrirons le **château d'el Fraile.** Un spectaculaire château qui est taillé directement sur la roche, les légendes disent que des chemins secrets s'infiltraient dans la montagne pour permettre aux occupants de sortir de l'intérieur. Déjeuner sous forme de panier repas. Retour à l'hôtel. Dîner. Logement.

Dénivelé : + 219 m - 219 m - Durée : 4h30

### Jour 7 - RETOUR

Petit déjeuner et départ de l'hôtel vers votre région. Déjeuner libre en cours de route. Continuation en direction de votre localité.





## La Côte Cantabrique



MAI à OCTOBRE  
(hors juillet, août)

7 Jours - 6 Nuits

Notre programme comprend :

- Le transport en autocar de tourisme
- Accueil le jour 1 par le guide
- Apéritif de bienvenue « Sangria et Tapas »
- L'hébergement en hôtel 3\*\*\* à Suances ou environs, base chambre double
- La pension complète du dîner du 1er jour au petit déjeuner du dernier jour
- Les paniers repas pour les jours de randonnées 2, 3, 5 et 6
- Les boissons aux déjeuners et dîners au restaurant (1/4 de vin)
- Un guide culturel pour le jour 4 avec visite incluse et déjeuner Asturien au restaurant
- Guide local de randonnée comme prévu au programme (1 guide pour 20 personnes environ)

Notre programme ne comprend pas :

- Le supplément chambre individuelle : 200 € (nombre limité, nous consulter)
- Les déjeuners en cours de route les jours 1 et 7
- L'assurance annulation : 30 € par personne (facultative, nominative et non remboursable)
- L'assurance assistance/rapatriement : 8 € par personne (facultative, nominative et non remboursable)

Prix par personne :

**799 € Base 45 Pers.**

**899 € Base 35 Pers.**

**1 gratuité pour 35 pers. - 2 pour 50.**

### Jour 1 - VOTRE LOCALITE - SUANCES

Départ le matin en autocar en direction de la frontière espagnole. Déjeuner libre en cours de route. Arrivée à Suances. Accueil du groupe par le guide de montagne. Installation en hôtel 3\*\*\*. **Apéritif de bienvenue avec Sangria et Tapas.** Dîner. Logement.

### Jour 2 - RANDONNEE : SOMO ET LANGRE

Petit déjeuner. Départ pour une randonnée à la journée : Traversée le long de la plage de Somo et Loredio de 3km de long. Puis à travers des **chantiers côtiers, falaises, piscines naturelles arrivées aux criques sauvages de Langre.** Retour par l'intérieur. Route qui mène à Langre et Loredio pour atteindre le camping de Loredio et la plage à nouveau.

Niveau facile : Dénivelé : + 100 m - 100 m - Durée : 4h30

Niveau moyen : Dénivelé : + 100 m - 100 m - Durée : 4h00

Distance : 12 km (Boucle)

Parcours : *Même randonnée pour les deux niveaux mais à des rythmes différents.*

Déjeuner sous forme de panier repas. Retour à l'hôtel. Dîner. Logement.

### Jour 3 - RANDONNEE : AUX PICS D'EUROPE

Petit déjeuner. Départ pour une excursion à la journée : **LES PICS D'EUROPE.**

Niveau Facile : **Route « Bajo Los Picos de Europa »** situé aux pieds du Massif montagneux des Picos d'Europe. Randonnée de 11 km. Le parcours permet, à travers une promenade, de reconnaître certaines des forêts les plus représentatives de la région. De même, nous découvrirons une grande diversité de flore et de faune.

Niveau facile : Dénivelé : + 550 m - 550 m - Durée : 5h00

Niveau Moyen : Départ pour une excursion journalière de 12 Km : Les pics d'Europe. Massif montagneux de 40 Km, le point culminant est de 2.648 m. **Montée jusqu'à Fuente Dé en empruntant le téléphérique pour le Mirador du Cable à 1.800 mètres d'altitude pour découvrir toute la chaîne des Picos d'Europe.** (minimum 20 personnes, réalisable selon conditions météorologiques). Le parcours nous mènera jusqu'à Espinama. Admirez toute la beauté du **premier Parc National d'Espagne.** Paysage de haute montagne.

Niveau moyen : Dénivelé : + 90 m - 1049 m - Durée : 5h00

Déjeuner sous forme de panier repas en cours de randonnée. Retour à l'hôtel. Dîner. Logement.

### Jour 4 - CARTES, SAN VICENTE DE LA BARQUERA, ANCIEN REPAIRE DE PECHEURS

Petit déjeuner. Départ pour une excursion à la journée : Arrêt et découverte du village de **Cartes**, avec sa rue blasonnée. Vous y découvrirez le **Torrón de Cartes**, une maison fortifiée traversée par la rue principale de la localité. Continuation pour **San Vicente de la Barquera**, un magnifique paysage naturel de la côte cantabrique pleine de contrastes. Les plages, le pittoresque village et une vue exceptionnelle sur les sommets des Picos de Europa. **Déjeuner Asturien dans un restaurant.** Après-midi, route vers Alles, pour la

visite de la « Aula de la Miel » pour connaître le processus de production du miel, de la fleur jusqu'à l'emballage. Retour à l'hôtel. Dîner. Logement.

### Jour 5 - RANDONNEE : JOURNEE AU MONT BUCIERO : Route de Phares et des forts

Petit déjeuner. Départ pour une excursion à la journée pour Santoña. Macizo faisant parti du **Parc Naturel des Marais de Santoña**, qui est en sa totalité couvert par une forêt dense de chêne vert, laurier et arbousiers. À l'Ouest apparaissent quelques prairies où se trouve le bétail. Fortifications, batteries, poudrières... vestiges du caractère défensif de ce lieu stratégique se trouvent tout au long de l'itinéraire. Qualifiée à ce titre de véritable « **Gibraltar du Nord** ».

Niveau facile : Dénivelé : + 330 m - 330 m - Durée : 5h00

Niveau moyen : Dénivelé : + 330 m - 330 m - Durée : 4h30

Distance : 12 km (Boucle)

Parcours : *Même randonnée pour les deux niveaux mais à des rythmes différents.*

Déjeuner sous forme de panier repas en cours de randonnée. Retour à l'hôtel. Dîner. Logement.

### Jour 6 - RANDONNEE : CAMINO DE SANTIAGO

Petit déjeuner. Chemin côtier vers **Santiago de Compostela.** Après avoir quitté la ville de Comillas, village patrimoine de la Cantabrie, vous emprunterez « Le Camino » pendant quelque kilomètre qui longe une route secondaire pour arriver en plein cœur du **parc Naturel d'Oyambre** déclaré en 1988 avec des différents écosystèmes propres à la côte Cantabrique. A partir de là, vous continuerez la randonnée en traversant la plage de Oyambre et accéderez au Cap après une ascension. Arrivés au Cap, la vue d'un côté de l'océan, les plages et la cote et de l'autre côté les massifs montagneux de Picos d'Europa. La randonnée se poursuit par une piste jusqu'à la **plage de San Vicente de la Barquera** de 4 km de long en marée basse. Arrivée au charmant village pêcheur de San Vicente, entre mer et montagne, dont leur vieille citadelle se trouve en haut d'un promontoire entouré par les marais.

Niveau facile : Dénivelé : + 130 m - 120 m - Durée : 4h00

Niveau moyen : Dénivelé : + 130 m - 120 m - Durée : 3h30

Distance : 10 km

Parcours : *Même randonnée pour les deux niveaux mais à des rythmes différents.*

Déjeuner sous forme de panier repas en cours de randonnée. Retour à l'hôtel. Dîner. **Soirée dansante avec coupe de cava d'au-revoir.** Logement.

### Jour 7 - RETOUR

Petit déjeuner et départ de l'hôtel vers votre région. Déjeuner libre en cours de route. Continuation en direction de votre localité.



# Espagne



## La Catalogne



**AVRIL à OCTOBRE**  
(hors période du 18 juin au 11 septembre)

**7 Jours - 6 Nuits**

Notre programme comprend :

- Le transport en autocar de tourisme
- Le pot d'accueil
- L'hébergement en hôtel 3\*\*\* à Rosas ou environs, base chambre double
- La taxe de séjour
- La pension complète du dîner du 1er jour au petit déjeuner du dernier jour et les paniers repas pour les déjeuners de randonnées
- Les boissons aux dîners (1/4 de vin)
- Les dîners sous forme de buffet
- Les services de guides pour les randonnées (1 guide pour 25 personnes environ, avec 2 niveaux facile et moyen)
- L'entrée au Monastère de Sant Pere de Rodes
- La visite guidée de Gérone avec les entrées
- Le déjeuner au restaurant à Gérone avec 1/4 de vin

Notre programme ne comprend pas :

- Le supplément chambre individuelle: 100 € (nombre limité)
- Les déjeuners en cours de route les jours 1 et 7
- L'assurance annulation : 30 € par personne (facultative, nominative et non remboursable)
- L'assurance assistance/rapatriement : 8 € par personne (facultative, nominative et non remboursable)

**Prix par personne :**

**589 € Base 45 Pers.**

**669 € Base 35 Pers.**

**1 gratuité pour 35 pers. - 2 pour 50.**

### JOUR 1 - VOTRE LOCALITE - ROSAS

Départ le matin en autocar en direction de la frontière espagnole. Déjeuner libre en cours de route. **Arrivée à ROSAS** ville connue pour sa baie, sa citadelle et ses espaces naturels qui viennent compléter le cadre idyllique de cette ville catalane. Pot d'accueil. Installation dans votre hôtel 3\*\*\*. Dîner et logement.

### JOUR 2 - RANDONNEE : LES DOLMENS DELS ESTANYS - CHAÎNE DES ALBERES

Après le petit déjeuner, départ de la **randonnée dans la Chaîne des Albères** : Cantallops et **descente jusqu'à Capmany** pour voir les lacs, les dolmens, menhirs et pierres gravées. La chaîne des Albères possède l'une des plus grandes concentrations de monuments mégalithiques de Catalogne : **110 menhirs, 19 dolmens, 7 cistes et un site de peuplement néolithique**, le plus grand de la zone. Déjeuner sous forme de panier repas en cours de randonnée. Retour à l'hôtel. Dîner et logement.

*Dénivelé : 225 m – 11.5 Km (Même chemin pour tout le groupe)*

### JOUR 3 - RANDONNEE : CHEMIN SAINT JAUME - SERRA DE RODES

Petit déjeuner puis départ pour une **randonnée à la journée dans la Serra de Rodes**, dernier contrefort des Pyrénées. Départ de la **randonnée de Port de la Selva et montée jusqu'à Sant Père de Rodes**. Visite du **Monastère bénédictin de St Père de Rodes**, principal représentant de l'art roman dans le pays de Girona. Déjeuner sous forme de panier repas, puis **descente vers Vilajuïga**. Prise en charge par l'autocar pour le retour à l'hôtel en fin de journée, dîner et logement.

*Niveau facile : Dénivelé : 550 m – 13 Km*

*Niveau moyen : Dénivelé : 605 m – 13 Km*

### JOUR 4 - GERONE

Petit déjeuner et **départ pour la visite guidée de Gérone**, très belle ville bien discrète.

On dit que Gérone serait la première ville d'Espagne pour sa qualité de vie. Découverte de cette ville chargée d'histoire. **Entrée dans la Cathédrale de Gérone**, les remparts, le quartier juif un des plus anciens d'Espagne, les Ramblas, le pont Eiffel. Déjeuner au restaurant. **Visite des bains arabes**. Temps libre. Retour à l'hôtel, dîner et logement.

### JOUR 5 - RANDONNEE : CHEMIN DE RONDE CADAQUES - PORTLLIGAT

Après le petit déjeuner, départ pour une **marche sur le chemin de ronde jusqu'à Portlligat**. Puis, **retour vers CADAQUES** par l'intérieur des terres.

Déjeuner sous forme de panier repas en cours de randonnée. **Temps libre à Cadaquès**. Cachée au fond d'un port naturel à l'abri des derniers ressauts des Pyrénées, Cadaquès, perle de la côte catalane, a séduit tous les artistes. En fin de journée, retour à l'hôtel.

Dîner et logement.

*Niveau facile : Dénivelé : 170 m – 6.5 Km*

*Niveau moyen : Dénivelé : 320 m – 12.8 Km*

### JOUR 6 - RANDONNEE : LE CHEMIN DE RONDE DU NORD DU CAP CREUS

Départ après le petit déjeuner vers Garbet-Llanca-Port de la Selva. Une découverte des plus belles calanques de la côte Nord du **Cap de Creus**, une randonnée avec des vues panoramiques, toujours en front de mer. Le chemin se poursuit vers le **village de pêcheurs de Llanca** où l'on peut voir des bâtiments médiévaux. Déjeuner sous forme de panier repas en cours de randonnée. Retour à l'hôtel en fin de journée. Dîner et logement.

*Niveau facile : Dénivelé : 230 m – 9.8 Km*

*Niveau moyen : Dénivelé : 370 m – 14.5 Km*

### JOUR 7 - RETOUR

Après le petit déjeuner, départ pour la France. Déjeuner libre en cours de route. Continuation en direction de votre localité.





## Les Baléares



**AVRIL à OCTOBRE**  
(hors juillet, août et septembre)

**7 Jours - 6 Nuits**

Notre programme comprend :

- Le transport en autocar de tourisme
- La traversée maritime Barcelone / Palma en cabine à 4 à l'aller et au retour
- L'hébergement en hôtel 3\*\*\* dans la baie de Palma, base chambre double
- Le pot d'accueil à l'hôtel
- La pension complète du petit déjeuner du 2ème jour au petit déjeuner du 7ème jour
- Les paniers repas des jours 3 et 5 (eau incluse)
- Les déjeuners aux restaurants les jours 2,4 et 6
- Les boissons au cours des repas (1/4 vin et 1/4 d'eau)
- Les services de guides pour les randonnées (1 guide pour 20/25 personnes)
- Les services d'un guide accompagnateur le jour 2
- Le cocktail d'adieu avec 1 cadeau souvenir par personne

Notre programme ne comprend pas :

- Le supplément chambre individuelle : 150 € (hôtel uniquement)
- Le supplément cabine à 2 : 60 € par personne et pour l'aller et le retour
- Le supplément cabine à 3 : 35 € par personne et pour l'aller et le retour
- La taxe de séjour (payable sur place uniquement)
- Les déjeuners et les dîners en cours de route jours 1 et 7
- L'assurance annulation : 35 € par personne (facultative, nominative et non remboursable)
- L'assurance assistance rapatriement : 8 € par personne (facultative, nominative et non remboursable)

**Prix par personne :**

**889 € Base 45 Pers.**

**949 € Base 35 Pers.**

**1 gratuité pour 35 pers. - 2 pour 50.**

### Jour 1 - VOTRE LOCALITE - BARCELONE - TRAVERSEE DE NUIT

Départ de votre localité en direction de Barcelone. Dîner libre en cours de route. **Arrivée au port.** Formalités de douane et **embarquement à bord du bateau à destination de Palma.** Départ en soirée. **Nuit à bord** en cabine à 4 (prévoir le nécessaire pour la nuit). Traversée du car et des passagers.

### Jour 2 - JOURNEE DECOUVERTE : PALMA

**Arrivée à Palma vers 07h00** et débarquement. Petit déjeuner à l'hôtel. Dans la matinée, départ en autocar pour la **visite guidée panoramique de Palma** et visites extérieures des principaux monuments de la ville : la Cathédrale, les extérieurs du Palais d'Almudaina, la Lonja, les patios majorquins, ... **Continuation par la visite du Château Bellver** (entrée incluse). Puis, départ vers l'Est de l'île et déjeuner dans un restaurant en cours de route. **Arrêt dans une fabrique de perles de Majorque.** **Continuation vers Porto Cristo** avec son petit port de pêche et **visite des Grottes des Hams** où vous découvrirez ces lacs dans une ambiance musicale classique. En fin de journée, retour à l'hôtel, dîner et logement.

### Jour 3 - RANDONNEE : CUBER - SOLLER

Départ en autocar jusqu'au **Barrage de Cùber**. Vous partirez de ce point et monterez jusqu'au **Col de l'Offre** puis **descente par le sentier du Ravin de Biniaraiç**, chemin de pierre sèche. Impossible d'oublier cette étape de randonnée classique à Majorque. Déjeuner panier repas dans ce cadre somptueux. L'après-midi, **redescente vers Soller**, où vous apprécierez le charme d'une des plus importantes villes de la Serra de la Tramuntana, principal massif montagneux de l'île. Retour à l'hôtel en fin de journée. Dîner et logement.

*Niveau facile : Dénivelé : +175 m. - 500 m. - Durée : 4h00*

*Niveau moyen : Dénivelé : +175m. - 865 m. - Durée : 5h30*

### Jour 4 - RANDONNEE : MIRADOR DE SES BARQUES - CALA TUENT

Petit déjeuner à l'hôtel et **départ en autocar jusqu'au Mirador de Ses Barques.** Continuation à pied en direction de Cala Tuent. Parcours par les propriétés de Bâtlix au milieu d'oliviers centenaires. **Vous monterez le Coll de Biniamar** et continuerez par le chemin côtier **jusqu'à Cala Tuent.** Déjeuner typique dans un restaurant en cours de

randonnée. N'hésitez pas à prendre les maillots ! **Moment de baignade si le temps le permet.** En fin de journée, retour à l'hôtel, dîner et logement.

*Niveau facile : Dénivelé : +170m. - 150 m. - Durée : 3h00*

*Niveau moyen : Dénivelé : +170m. - 240 m. - Durée : 5h00*

### Jour 5 - RANDONNEE : CHEMIN DE S'ARXIDUC - VALLEDMOSA

Petit déjeuner et **départ pour Valldemosa**, village devenu célèbre depuis le passage de George Sand et Frédéric Chopin à la fin du XIXème siècle. Vous commencerez par la **montée jusqu'au Col des Pouet** et récupérez le **sentier de l'Arxiduc**. Cette randonnée vous fera découvrir d'impressionnantes vues panoramiques de la Côte Nord-Ouest de l'île. Déjeuner panier repas en cours de randonnée. **Retour à Valldemosa et temps libre** pour la découverte de ce village. Retour à l'hôtel, dîner et logement.

*Niveau facile : Dénivelé : 300 m. - Durée : 3h00*

*Niveau moyen : Dénivelé : 500 m. - Durée : 5h00*

### Jour 6 - RANDONNEE : ALCUDIA - TRAVERSEE DE NUIT

Petit déjeuner et départ en autocar pour une **journée de randonnée à Alcanada.** Départ en autocar jusqu'à Alcanada où la randonnée commencera en longeant la côte. **Passage à proximité de Bufador** et continuation par le chemin qui vous mènera vers le **Coll Baix**. Vous apercevrez le Col de Na Benet. Vous continuerez en passant proche du campement de la Victoria. Déjeuner typique majorquin. L'après-midi, **visite du village d'Alcudia**, puis retour à l'hôtel. Moment libre, cocktail d'adieu et dîner. **Départ pour le Port de Palma** et embarquement. **Traversée de nuit** en cabine à 4 (prévoir le nécessaire pour la nuit).

*Niveau facile : Dénivelé : 150 m. - Durée : 2h00*

*Niveau moyen : Dénivelé : 305 m. - Durée : 3h00*

### Jour 7 - RETOUR : BARCELONE - VOTRE LOCALITE

**Arrivée à Barcelone** et petit déjeuner à proximité de la gare maritime. Départ pour la France. Déjeuner libre en cours de route et arrivée dans votre localité dans la soirée.



# Espagne



## Les Canyons des Pyrénées Espagnoles

**MAI à SEPTEMBRE\***  
\*Supplément Juin - Septembre : + 30 €  
hors juillet, août

**7 Jours - 6 Nuits**

### Jour 1 - VOTRE LOCALITE - REGION DE TORLA

Départ le matin en autocar en direction de la frontière espagnole. Déjeuner libre en cours de route. Arrivée dans la région de TORLA. Installation à l'hôtel. Dîner et logement.

### Jour 2 - RANDONNEE : CHEMIN DE TURIETO

Petit déjeuner. **Départ de Torla** en empruntant le chemin de Turieto vers la **Pradera d'Ordesa**, passage le long de la rivière Ara, entrée dans le Parc par un chemin forestier en longeant la rivière Arazas. **Découverte de Cascades**. Déjeuner sous forme de panier repas en cours de randonnée. Retour à l'hôtel en autocar, dîner et logement.

*Niveau facile : Dénivelé : env. 450 m - Durée : env. 3 h*

*Niveau moyen : Dénivelé : env. 500 m - Durée : env. 5 h*

### Jour 3 - RANDONNEE : LA VALLEE D'ORDESA

Après le petit déjeuner, départ en autocar en direction du **Parc National d'Ordesa**. Randonnée dans la vallée : vous découvrirez les **Cascades d'El Estrecho et de La Cueva**. **Continuation vers la Cola de Caballo**.

Déjeuner sous forme de panier repas en cours de randonnée.

Retour à l'hôtel. Dîner et logement.

*Niveau facile : Dénivelé : env. 350 m - Durée : env. 5 h*

*Niveau moyen : Dénivelé : env. 600 m - Durée : env. 6 h 30*

### Jour 4 - JOURNEE DECOUVERTE : ABIZANDA - AINSA

Petit déjeuner et **départ pour Abizanda**. **Visite du musée des Croyances populaires, visite de la Tour du village**, château-tour du XI<sup>e</sup> siècle, haut de 30 mètres. **Déjeuner à Ainsa**.

**Ainsa : ville médiévale**. Au XI<sup>e</sup> siècle, elle fut capitale du royaume de Sobrarbe avant d'être incorporée au Royaume d'Aragon. **Découverte du château avec ses**

**fortifications**, son église, sa Plaza Mayor et ses petites ruelles. **Temps libre** dans le village. Retour à l'hôtel, dîner et logement.

### Jour 5 - RANDONNEE : CANYONS D'ANISCLLO

Après le petit déjeuner, départ en autocar. Journée de randonnée. **Les gorges d'Anisclo** sont profondes et impressionnantes par leurs dimensions avec des parois pouvant aller à plus de 1000 mètres. **L'eau est l'élément central de l'histoire géologique de ces lieux**. C'est elle qui a creusé ce canyon et tous ceux du haut Aragon. Elle permet ainsi de conserver une faune et une flore particulièrement riches. Les plantes sont diverses et variées. Levez la tête ! Peut-être, aurez-vous la chance de voir un des nombreux rapaces tournoyant dans les courants d'air chaud du canyon.

Déjeuner sous forme de panier repas en cours de randonnée. En fin de journée, retour à l'hôtel. Dîner et logement.

*Niveau facile : Dénivelé : env 300 m - Durée : env. 4 h 30*

*Niveau moyen : Dénivelé : env 350 m - Durée : env. 5 h*

### Jour 6 - RANDONNEE : SAN NICOLAS DE BUJARUELO - LA VALLEE D'OTAL

Petit déjeuner. **Départ en Taxi 4X4 pour se rendre dans la vallée**. Randonnée dans la **vallée d'Otal**. Très belle région de la vallée de la rivière Ara riche en histoire. Déjeuner sous forme de panier repas en cours de randonnée. Retour en Taxi 4X4 à l'hôtel dans l'après-midi. Dîner et logement.

*Niveau facile : Dénivelé : env. 300 m - Durée : env. 5 h*

*Niveau moyen : Dénivelé : env. 450 m - Durée : env. 5 h 30*

### Jour 7 - RETOUR

Après le petit déjeuner, départ pour la France. Déjeuner libre en cours de route. Continuation en direction de votre localité.

Notre programme comprend :

- Le transport en autocar de tourisme
- L'hébergement en hôtel 2\*\* dans la région de Torla base chambre double
- La pension complète du dîner du 1er jour au petit déjeuner du dernier jour et les paniers repas pour les jours de randonnées
- Les boissons aux dîners pris dans un restaurant à l'extérieur de l'hôtel (1/4 de vin)
- La taxe de séjour
- Les services de deux guides pour les randonnées (1 guide pour 25 personnes environ, avec 2 niveaux FACILE et MOYEN)
- Le déjeuner à Ainsa avec ¼ de vin le jour 4
- La guide pour la journée tourisme Jour 4 avec entrée à la Tour d'Abizanda
- Les transports en Taxi 4X4 aller/retour pour le jour 6
- Les entrées dans les parcs nationaux

Notre programme ne comprend pas :

- Les déjeuners en cours de route les jours 1 et 7
- Le supplément chambre individuelle: 100 € (nombre limité)
- L'assurance annulation : 30 € par personne (facultative, nominative et non remboursable)
- L'assurance assistance/rapatriement : 8 € par personne (facultative, nominative et non remboursable)

**Prix par personne\* :**

**769 € Base 45 Pers.**

**829 € Base 35 Pers.**

**1 gratuité pour 35 pers. - 2 pour 50.**



**NOUVEAUTÉ**



## L'Andalousie



**MAI à SEPTEMBRE**  
(hors juillet, août)

**8 Jours - 7 Nuits**

Notre programme comprend :

- Le transport aérien sur vols low cost ou réguliers France/ Malaga aller et retour (Cie aérienne à confirmer)
- Les taxes d'aéroport à ce jour (obligatoires et modifiables sans préavis jusqu'à émission des billets)
- Le transport en autocar normes locales selon programme
- Le logement en hôtels 3\*\*\* base chambre double selon programme
- La pension complète du dîner du 1er jour au petit déjeuner du dernier jour (dont 4 déjeuners en restaurants et 2 paniers repas préparés par les hôtels)
- Les boissons aux repas (dîners à l'hôtel et déjeuners aux restaurants): ¼ de vin et eau
- L'apéritif de bienvenue
- Les services d'un guide accompagnateur du jour 1 (arrivée Malaga) au jour 7 (départ Malaga)
- Les services de guides de randonnées / tourisme (1 pour 25 personnes maximum)
- Les entrées aux sites suivants: L'Alhambra et les Jardins du Généralife à Grenade, la Mosquée-Cathédrale à Cordoue et la Giralda de Séville

Notre programme ne comprend pas :

- Le supplément chambre individuelle: 215 € (nombre limité)
- Les déjeuners des jours 1 et 7
- La taxe de séjour à payer sur place.
- L'assurance annulation : 45 € par personne (facultative, nominative et non remboursable).
- L'assurance assistance / rapatriement : 12 € par personne (facultative, nominative et non remboursable).

**Prix par personne :**

**1 249 € Base 45 Pers.**

**1 289 € Base 35 Pers.**

**1 gratuité pour 35 payants.**

### Jour 1 - France – MALAGA

Convocation à l'aéroport selon horaires de vol. Formalités d'embarquement et envol à destination de Malaga. Arrivée et accueil par l'accompagnateur guide culturel et de montagne. Transfert à Torremolinos. Installation en hôtel 3\*\*\*. Apéritif de bienvenue. Dîner et logement.

### Jour 2 - RANDONNÉE : LE TRONCON DU SENTIER LITTORAL « TORREMOLINOS - MALAGA »

Petit déjeuner. Randonnée avec le guide. Sortie de l'hôtel pour réaliser un des trajets du sentier littoral. Un exceptionnel parcours à pied qui traverse 14 communes de la Costa del Sol, depuis le Balcon de l'Europe à Nerja jusqu'au Château de la Duchesse de Manilva, plus de 200 kilomètres de côte sous le meilleur climat d'Europe. Vous réaliserez le parcours depuis Torremolinos jusqu'à Málaga, Un joli et agréable itinéraire qui traverse des plages, des falaises et de sites d'une grande beauté. Déjeuner dans un « Chiringuito », un bar de plage, en bord de mer. Entrée à Málaga en traversant l'embouchure du Parc Naturel de Guadalupe. Montée jusqu'à Gibralfaro, superbes vues sur la ville et la mer depuis le belvédère. Découverte guidée de Malaga à pied, ville sympathique, très animée et capitale de la Costa del Sol. Tour de ville panoramique pour découvrir son port, ses allées joliment fleuries et ses jardins. Retour à l'hôtel en autocar. Dîner et logement.

1 seul groupe de marche : Dénivelé : 130 m – 19 km - Durée +/- 4h00

### Jour 3 - GRENADE : L'ALHAMBRA ET RANDONNÉE CITADINE

Petit déjeuner. Départ pour Grenade en autocar et avec le guide. Visite de l'Alhambra\*, la dernière floraison de l'art musulman en Espagne, utilisée par les rois musulmans comme lieu de repos. Découverte du Palais Nasrides et les merveilleux Jardins du Généralife (Jardins de l'Architecte). Déjeuner « Tapas » dans un restaurant (vous dégusterez entre autres ce plat typique d'Andalousie qui est une recette ancestrale : des aubergines frites, nappées de miel de canne. Un mélange surprenant !!!). L'après-midi, descente à pied pour la découverte de la ville et admirer le centre urbain avec les extérieurs du Corral del Carbon, la cathédrale, la Chapelle Royale, somptueux édifice de style gothique, où reposent les Rois Catholiques. Montée à la colline de l'Albaicin, point de vue de San Nicolas et Sacromonte avec leurs grottes où le flamenco est né. Installation en hôtel 4\*\*\*\* aux alentours de Grenade. Dîner et logement.

### Jour 4 - DECOUVERTE À CORDOUE, VILLE MILLENAIRE

Petit déjeuner. Départ en autocar vers l'une des plus anciennes villes d'Espagne. Visite avec guide local, de la Mosquée-Cathédrale, la plus grande du monde après celle de la Mecque. Elle se situe dans le quartier de la « Judería », aux ruelles blanches et aux murs fleuris. Déjeuner local dans un restaurant (vin inclus) – L'après-midi, temps libre dans le quartier juif pour une découverte personnelle de la « Calle de las Flores », réputée pour ses patios fleuris et ses artisans. Continuation en direction de Séville. Installation en hôtel 3\*\*\* dans les environs. Dîner et logement.

### Jour 5 - SEVILLE : RANDONNÉE CITADINE

Petit déjeuner. Départ de l'hôtel en autocar et avec le guide. Direction Ronda avec excursion. Visite de Séville, capitale de la province de l'Andalousie avec beaucoup d'activités touristiques et un grand patrimoine culturel. La journée se déroulera en faisant un tour panoramique et un tour à pied de la ville pour admirer les sites les plus remarquables tels que , le quartier de Santa Cruz, un des quartiers les plus charmants de Séville, le centre monumental dominé par la Giralda, la cathédrale (la merveille de Séville) de style gothique, puis de la Renaissance, le Parc Maria Luisa, jardin à l'andalouse avec des fontaines... Déjeuner au restaurant au cours de la visite. Installation en hôtel 3\*\*\* à Ronda. Dîner et logement.

### Jour 6 - RANDONNÉE : CAMINITO DEL REY - RONDA

Petit déjeuner. Départ pour Ardales en autocar et avec le guide, pour réaliser la randonnée « El Caminito del Rey ». Entrée dans la Sierra de Málaga pour atteindre le défilé de Los Gaitanes, une gorge spectaculaire creusé par la rivière Guadalhorce, et qui impose par sa hauteur et ses murs abrupts. Le Caminito del Rey s'élève au-dessus de la rivière Guadalhorce le long de passerelles en béton attachées à la roche calcaire. C'est un itinéraire spectaculaire depuis son début dans la zone du réservoir Conde de Guadalhorce jusqu'à sa sortie par le barrage de Chorro, qui traverse deux gorges, plusieurs canyons et une grande vallée le long de passerelles et de sentiers. Déjeuner panier repas en cours de randonnée. Puis, continuation en autocar pour Ronda et visite guidée de cette ville qui a remporté le 1er prix de beauté pour son architecture. Retour à l'hôtel. Dîner et logement.

1 seul groupe de marche : Dénivelé : 233 m – 8 km - Durée +/- 4h00

### Jour 7 - RANDONNÉE : LA CANADA DEL LOBO

Petit déjeuner. Départ de l'hôtel avec le guide pour la randonnée : « La Cañada del Lobo », l'endroit idéal pour découvrir l'environnement naturel qui entoure Torremolinos et l'un des sentiers de randonnée les plus célèbres de Malaga. Dans la partie la plus haute, il y a un point de vue d'où l'on peut avoir l'une des meilleures vues de la Costa del Sol. Déjeuner panier repas en cours de randonnée. Continuation pour Torremolinos et installation en hôtel 3\*\*\*. Dîner et logement.

1 seul groupe de marche : Dénivelé : 524m – 11 km - Durée +/- 4h00

### Jour 8 - MALAGA – France

Petit déjeuner et transfert selon horaires de vol pour l'aéroport de Málaga. Formalités d'enregistrement et envol à destination de la France.









## Irlande Mythique



**MAI - SEPTEMBRE**  
Supplément juin : + 65 € par pers.

**7 Jours - 6 Nuits**

Notre programme comprend :

- Les vols France/Dublin sur compagnie low-cost ou régulière.
- Les taxes d'aéroport (modifiables jusqu'à émission des billets d'avion).
- Le transport en autocar de tourisme durant tout le séjour.
- L'hébergement en hôtels catégorie 3\* standard en base chambre double (1 nuit à Tipperary, 1 nuit à Killarney, 1 nuit au nord de Kerry, 1 nuit à Lisdoonvarna, et 2 nuits à Galway).
- La pension complète du dîner du jour 1 au petit déjeuner du jour 7 (petits déjeuners complets, dîners 3 plats, 4 déjeuners paniers repas jours 2, 4, 5 et 6 et au restaurant menu 2 plats jour 3).
- Le café au déjeuner du jour 3.
- Les services d'un guide francophone durant le séjour sur place et les randonnées + les services d'un 2ème guide de randonnée francophone pour 5 jours de randonnée.
- Les visites mentionnées au programme : centre des Falaises de Moher, Burren smokehouse avec dégustation.
- La traversée en bac de la rivière Shannon, le ferry aller/retour Inis Oirr et falaises de Moher.

Notre programme ne comprend pas :

- Le supplément chambre individuelle : 240 €.
- Les boissons autres que celles mentionnées ci-dessus.
- L'assurance annulation / bagages : 45 € par personne (facultative, nominative et non remboursable).
- L'assurance assistance-rapatriement : 12 € par personne (facultative, nominative et non remboursable).

**Prix par personne\* :**

**1 269 € Base 45 Pers.**

**1 369 € Base 35 Pers.**

**1 gratuité pour 35 payants.**

### Jour 1 - FRANCE - DUBLIN - TIPPERARY

Rendez-vous à l'aéroport de départ selon horaire de convocation. Formalités d'embarquement et vol à destination de Dublin. Selon l'heure d'arrivée, possibilité de faire un tour panoramique de Dublin en autocar. Puis départ pour les Midlands. Installation à l'hôtel à Tipperary. Dîner et nuit.

### Jour 2 - RANDONNEE : PARC NATIONAL DE KILLARNEY

Petit déjeuner irlandais à l'hôtel. Départ pour une randonnée dans le Parc National de Killarney. Randonnée le long du lac sur le circuit de la fameuse cascade de Torc. La marche se fait entre bois et clairières avec des vues sur le Lough Leane. A partir de là, le chemin grimpe pour tourner autour de la cascade (escaliers en partie). Arrêt à l'Abbaye et visite pour le groupe niveau moyen. Retour au Manoir. Déjeuner panier repas en cours de randonnée. Retour à l'hôtel. Dîner et nuit.

Niveau facile : Dénivelé 150 m – Durée : 3h

Niveau moyen : Dénivelé 100 m – Durée : 4/5h

### Jour 3 - RANDONNEE : PENINSULE DE DINGLE

Petit déjeuner irlandais et départ pour l'excursion de la Péninsule de Dingle, dans un cadre idyllique, un paysage de montagnes, de prairies verdoyantes, d'étendues sauvages et de côtes romantiques. Départ de Killarney avec premier arrêt sur l'immense plage d'Inch. Promenade sur la plage en fonction du temps. Puis, continuation vers le village de pêcheurs de Dingle à la découverte de ses maisons colorées. Déjeuner au restaurant en cours d'excursion.

L'après-midi, randonnée face aux Iles Blasket : leur histoire avec un parcours ponctué de sites anciens comme les ruines de l'église de Ste Gobnait (niveau moyen). Pour le niveau facile : randonnée face aux Trois Sœurs, magnifiques montagnettes en forme de vagues depuis Clogher Beach. Continuation vers Ballybunion, village balnéaire sur la côte nord du Comté de Kerry. Dîner et nuit à l'hôtel.

Niveau facile : Dénivelé 30 m – Durée : 1h

Niveau moyen : Dénivelé 130 m – Durée : 2h

### Jour 4 - PARC NATIONAL DE BURREN - FALAISES DE MOHER

Petit déjeuner irlandais. Départ en autocar vers Tarbert au nord du Comté de Kerry. Traversée de l'estuaire du Shannon en ferry vers Killimer (env. 20 min.). Continuation

vers la Côte Ouest du Comté de Clare, paysage de carte postale du Parc National de Burren, puis vers Liscannor, point de départ de la marche le long des falaises. Déjeuner panier repas en cours de randonnée. Visite du centre des Falaises de Moher. Possibilité de retour en car ou bien continuation à pieds sur le chemin côtier à Doolin (Dénivelé 250 m – Durée : 5h). En fin d'après-midi, route vers Lisdoonvarna pour une dégustation de saumon fumé au Burren Smokehouse. Puis, installation à l'hôtel dans le Comté de Clare. Dîner et nuit.

### Jour 5 - RANDONNEE : LES ILES ARAN INIS OIRR

Le matin, départ vers Doolin pour embarquer à bord du ferry piéton qui vous emmènera vers la plus petite des Iles Aran Inis Oirr. Balade libre à la journée (entre 3 et 6h selon l'envie et possibilités de chacun) : plages naturelles, maisons typiques,... Déjeuner panier repas en cours de journée. Les guides restent à disposition du groupe pour un tour pédestre de l'île. Possibilité de faire une boucle plus courte autour du lac Loch Mor. La croisière retour passe à proximité des falaises de Moher. Continuation vers Galway en passant par la péninsule de Black Head et la Côte Sud de la baie de Galway. Installation à l'hôtel. Dîner et nuit.

Niveau facile et moyen : Dénivelé 120 m – Durée entre 3 et 6h

### Jour 6 - RANDONNEE : PARC NATIONAL DU CONNEMARA

Le matin, petit déjeuner irlandais, puis départ vers la région du Connemara, région offerte par la Reine Maeve à l'un de ses fils. Arrêt photo en cours de journée à la célèbre et romantique Abbaye de Kylemore, ancienne école pour filles, et l'une des plus anciennes abbayes bénédictines. Randonnée en boucle dans le magnifique Parc de Diamond Hill (la colline de diamant), nommée ainsi grâce à ses veines de quartz. Vues sur Kylemore Abbaye. Déjeuner panier repas en cours de randonnée. Si le temps le permet, temps libre pour découvrir la ville de Galway à pieds avec les guides. Puis, retour à l'hôtel. Dîner et nuit.

Niveau facile : Dénivelé 150 m – Durée : 2h

Niveau moyen : Dénivelé 500 m – Durée : 4h

### Jour 7 - DUBLIN - RETOUR

Petit déjeuner et transfert en autocar vers l'aéroport de Dublin et formalités. Vol retour vers la France.



# Croatie



## L'Istrie (Croatie du Nord)



MAI à OCTOBRE  
(hors juillet, août)

8 Jours - 7 Nuits

### Notre programme comprend :

- Le transport en autocar de tourisme
- L'hébergement en hôtel 3\*\*\* base chambre double à Crikvenica
- La demi-pension à l'hôtel
- Les déjeuners sous forme de paniers repas fournis par l'hôtel les jours 2, 4, 6 et 7
- Les déjeuners aux restaurants les jours 3 et 5
- Les boissons au cours des repas (0.3l de bière ou 0.2l de vin ou 0.25l eau minérale ou 0.25l soft drink)
- L'accompagnement de guides francophones lors des randonnées (1 guide pour 20/25 personnes maximum)
- Les services d'un guide local à Pula (2h)
- Les visites prévues au programme
- Les droits d'entrées aux sites suivants : Amphithéâtre de Pula, Parcs Nationaux Ucka, Risnjak, Plitvice
- La promenade en bateau le jour 5
- Les transferts en bateau le jour 7

### Notre programme ne comprend pas :

- Le supplément chambre individuelle : 219 €
- La taxe de séjour
- Les déjeuners des jours 1 et 8
- Les extras, pourboires et dépenses personnelles
- L'assurance annulation : 35 € par personne (facultative, nominative et non remboursable)
- L'assurance assistance rapatriement : 8 € par personne (facultative, nominative et non remboursable)

### Prix par personne :

899 € Base 45 Pers.

979 € Base 35 Pers.

1 gratuité pour 35 pers. - 2 pour 50.

### Jour 1 - VOTRE LOCALITE - CRIKVENICA

Départ de votre localité en direction de la Croatie. Arrêt déjeuner libre en cours de route. Continuation et arrivée en fin de journée à Crikvenica. Installation dans les chambres. Dîner et logement.

### Jour 2 - RANDONNEE : PARC NATIONAL UCKA - MONT UCKA

Petit déjeuner à l'hôtel. **Visite guidée du Parc National Ucka et randonnée au Mont Ucka.** Le chemin commence sous le Pic the Vojak, passe par la forêt de hêtres et offre des points de vue spectaculaires sur les collines istriennes. Déjeuner panier repas. Vous découvrirez tout au long de la randonnée la richesse et la diversité biologique de la faune et de la flore ainsi que les origines et différentes formes du relief karstique. Retour à l'hôtel en fin de journée. Dîner et logement.

*Niveau facile : Dénivelé : 400 m – Durée : 4h00*

*Niveau moyen : Dénivelé : 500 m – Durée : 5h00*

### Jour 3 - DECOUVERTE : PULA - ROVINJ

Petit déjeuner et départ pour la **visite guidée de Pula** et ses plus belles curiosités dont l'amphithéâtre. Déjeuner au restaurant. L'après-midi, **visite libre de Rovinj.** Construite sur un éperon rocheux, Rovinj était une île avant d'être reliée au continent. Retour à l'hôtel. Dîner et logement.

### Jour 4 - RANDONNEE : PARC NATIONAL RISNJAK

Petit déjeuner à l'hôtel et départ pour une **journée de randonnée avec le guide du Parc National Risnjak.** Il est situé dans les Gorski Kotar, la région la plus montagneuse et boisée du pays, à environ 15 kms de la mer Adriatique à l'intérieur des terres. Le Parc couvre une superficie de 63,5 km<sup>2</sup>, incluant les zones centrales des massifs de Risnjak et Sneznik et la source de la rivière Kupa. Déjeuner panier repas en cours de randonnée. Retour à l'hôtel. Dîner et logement.

*Niveau facile : Dénivelé : 450 m – Durée : 4h00*

*Niveau moyen : Dénivelé : 600 m – Durée : 5h00*

### Jour 5 - RANDONNEE ET DECOUVERTE : LES LACS DE PLITVICE

Petit déjeuner à l'hôtel et départ pour une journée de **découverte avec un guide du Parc National de Plitvice. Promenade en bateau.** Déjeuner au restaurant en cours de visite. Retour à l'hôtel. Dîner et logement.

*Niveau facile et moyen : Dénivelé : 350 m – Durée : 3h30*

### Jour 6 - RANDONNEE : L'ILE DE KRK

Petit déjeuner à l'hôtel et départ pour une **randonnée sur l'île de Krk.** Départ de **Treskavac à 315 m.** Passage par les chemins forestiers en terre battue jusqu'au croisement pour Veli Vrh à côté de Lokve Skala et Kaljuzina, puis au travers de sentiers rocaillieux de pâturages **jusqu'à Veli Vrh (541 m).** Vues sur l'île de Krk, la baie de Kvarner et le continent tout proche. **Continuation pour le point le plus élevé de l'île : Obzova (569 m)** et arrivée après 1h30 de marche. Splendide panorama sur les îles de Rab, Cres, Losinj, Prvic, Goli Plavnik. Déjeuner panier repas. **Continuation sur la voie rocheuse et escarpée pour Drago.** Possibilité de s'arrêter au point de vue de Kunjalabor avec de belles vues sur l'ensemble de la vallée Bascanska. **Descente vers Draga Baska** en longeant le sentier en bordure du ruisseau Vela Rika. Retour à l'hôtel. Dîner et logement.

*Niveau facile : Dénivelé : 375 m – Durée : 4h30*

*Niveau moyen : Dénivelé négatif : 600 m – Durée 6h30*

*Attention descente caillouteuse, prévoir bâtons de marche*

### Jour 7 - RANDONNEE : L'ILE DE CRES

Petit déjeuner à l'hôtel et départ pour une **journée randonnée sur l'île de Cres.** **Transfert en bateau de Porozina** vers l'île de Cres à Brestova et retour en bateau en fin de randonnée. Déjeuner panier repas en cours de journée. Retour à l'hôtel. Dîner et logement.

*Niveau facile : Dénivelé : 400 m – Durée : 2h00*

*Niveau moyen : Dénivelé : 500 m – Durée : 3h00*

### Jour 8 - CRIKVENICA - VOTRE LOCALITE

Petit déjeuner à l'hôtel et départ en direction de la France. Arrêt déjeuner libre en cours de route. Continuation et arrivée dans votre localité en fin de journée.





## La Dalmatie (Croatie du Sud)



MAI à OCTOBRE  
(hors juillet, août)

8 Jours - 7 Nuits

Notre programme comprend :

- Le transport aérien sur vols charter France/ Dubrovnik aller et retour (Cie aérienne à confirmer)
- Les taxes d'aéroport à ce jour (modifiables sans préavis jusqu'à émission des billets d'avion).
- Les transferts en autocar aéroport/ hôtel/ aéroport avec assistance
- Le logement en hôtels 3\*\*\* base chambre double (3 nuits dans la région de Makarska; 1 nuit dans la région de Mostar; 3 nuits dans la région de Dubrovnik)
- La demi-pension à l'hôtel
- Les déjeuners aux restaurants les jours 4, 6 et 7
- Les paniers repas pour les randonnées préparés par l'hôtel pour les jours 2, 3 et 5
- Les services de guides de randonnées (1 pour 25 personnes environ)
- Les services d'un guide pour la journée tourisme le jour 6

Notre programme ne comprend pas :

- Les boissons
- Le supplément chambre individuelle: 219 € (nombre limité)
- Les déjeuners des jours 1 et 8
- L'assurance annulation bagages: 45 € par personne (facultative, nominative et non remboursable)
- L'assurance assistance rapatriement: 12 € par personne (facultative, nominative et non remboursable)

Prix par personne :

1 220 € Base 45 Pers.

1 245 € Base 35 Pers.

1 gratuité pour 35 payants.

### Jour 1 - FRANCE - DUBROVNIK - REGION DE MAKARSKA

Convocation à l'aéroport selon horaires de vol. Formalités d'enregistrement et vol à destination de Dubrovnik. A votre arrivée, accueil par notre assistant sur place. Transfert à l'hôtel dans la région de Makarska. Installation dans les chambres, dîner et nuit.

### Jour 2 - RANDONNEE : ILE DE KORČULA

Départ pour l'île de Korčula. Trajet en autocar pour Orebić et embarquement à bord d'un bateau à destination de Korčula, une île couverte de vignes et d'oliviers. Elle abrite l'une des cités médiévales les mieux conservées de l'Adriatique : Korčula, la localité principale. Son patrimoine architectural et historique, à l'abri de ses murailles, est extrêmement riche. Accompagné de votre guide, vous ferez une randonnée sur l'île. Déjeuner sous forme de panier repas. Retour à l'hôtel pour le dîner et le logement.

Niveau facile : Dénivelé 250 m – Durée : 3h00

Niveau moyen : Dénivelé : 400 m - Durée : 4h00

### Jour 3 - RANDONNEE : PARC NATUREL DE BOKOVO

Départ pour le parc naturel de Biokovo, où vous découvrirez de nombreuses espèces végétales et animales, dont certaines sont en voie d'extinction. Vous serez surpris par les différentes formes minérales, les grottes, les gouffres, les vallées et les collines où l'on cultive de délicieuses pommes de terre. Accompagné de votre guide, vous ferez une randonnée dans le parc. Déjeuner sous forme de panier repas. Retour à l'hôtel pour le dîner et le logement.

Niveau facile : Dénivelé 300 m – Durée : 3h00

Niveau moyen : Dénivelé : 500 m - Durée : 4h00

### Jour 4 - DECOUVERTE : MOSTAR

Départ pour Mostar, qui est située en Bosnie-Herzégovine sur les rives de la Neretva. La ville historique de Mostar présente un ensemble architectural remarquable, avec ses maisons de style ottoman et son vieux pont, Stari Most., qui lui a valu son nom. Mostar, ancienne ville frontrière de l'empire ottoman, a conservé son caractère oriental marqué par un mode de vie cosmopolite et authentique. Visite guidée : le quartier du vieux pont avec son bazar et ses ateliers, entrée dans une mosquée et dans une maison turque. Déjeuner en cours de journée. En fin de journée, installation à l'hôtel dans la région de Mostar. Dîner et logement.

### Jour 5 - RANDONNEE : NERETVA

Accompagné de votre guide, vous ferez une randonnée dans la région de Neretva pour découvrir les merveilleux paysages que cette dernière propose. Visite du Musée Archéologique de Narona puis départ pour Ston. Déjeuner sous forme de panier repas puis, randonnée autour de la ville médiévale de Ston. En fin de journée, installation à l'hôtel dans la région de Dubrovnik. Dîner et le logement.

Matin : Niveau facile/moyen : Dénivelé 50 m – Durée 1h00

Après-midi : Niveau facile : Dénivelé : 150 m – Durée 2h00

Niveau moyen : Dénivelé : 300 m – Durée 3h00

### Jour 6 - DECOUVERTE : DUBROVNIK - ILES ELAPHITES

Visite guidée de l'ancienne Raguse Dubrovnik, incontestable perle de la Croatie, dont le centre ville est entièrement inscrit au patrimoine de l'Unesco. Des remparts impressionnants enserrant la cité médiévale et le « Stadrun », axe autour duquel s'organise son bel ensemble architectural avec des constructions de style vénitien, gothique et baroque. Déjeuner. Croisière en passant sous les remparts pour aller dans les Elaphites, un chapelet d'îles sauvages aux falaises escarpées qui s'égrènent au large de Dubrovnik; la plus grande île de l'archipel fut un lieu de villégiature apprécié de l'aristocratie de Dubrovnik au 15ème siècle. Escalade sur l'une des îles. Musique à bord. Si la météo ne permet pas la balade en mer, sera remplacée par la visite de la cité médiévale de Ston, avec une dégustation d'huîtres et de moules à Mali Ston incluse. Retour à l'hôtel pour le dîner et le logement.

### Jour 7 - RANDONNEE : KONAVLE

Départ en direction de la plaine de Konavle, entourée de collines verdoyantes. Promenade dans cette vallée très fertile qui approvisionne Dubrovnik en produits agricoles depuis des siècles. Accompagné de votre guide, vous ferez une randonnée dans cette région. Déjeuner en cours de randonnée au restaurant. Retour à l'hôtel pour le dîner et le logement.

Niveau facile : Dénivelé 200 m – Durée : 3h00

Niveau moyen : Dénivelé : 300 m - Durée : 4h00

### Jour 8 - REGION DE DUBROVNIK - FRANCE

Départ de l'hôtel et transfert à l'aéroport de Dubrovnik en fonction des horaires d'avion. Assistance aux formalités d'enregistrement et vol retour.



# Portugal



## Le Parc National de Peneda - Gerês MAI à SEPTEMBRE (hors juillet, août)

7 Jours - 6 Nuits

### Jour 1 - FRANCE - PORTO

Convocation à l'aéroport selon horaires de vol. Formalités d'enregistrement et vol à destination de Porto. A votre arrivée, accueil par notre assistant sur place. Transfert à l'hôtel. Installation dans les chambres, dîner et nuit.

### Jour 2 - RANDONNEE : SISTELO

Petit déjeuner et départ pour une randonnée dans un cadre fort beau au pays du « Tibet » Portugais ainsi appelé par les ressemblances avec les terrasses verdoyantes, les petits chemins agricoles et les pâturages fréquentés par le bétail entre le printemps et l'automne. Déjeuner sous forme de panier repas en cours de randonnée. En fin de journée, retour à l'hôtel. Apéritif de bienvenue. Dîner et logement.

2 groupes de marche

Temps de marche : 3h00 - Dénivelé : 460 m

### Jour 3 - RANDONNEE : PONTE DA BARCA – PONTE DE LIMA

Petit déjeuner. Départ pour un parcours entre les villes médiévales de Ponte da Barca et Ponte de Lima. Le chemin longe plusieurs rivières : Vez et Lima. Cette randonnée invite à faire un voyage de la période médiévale à la fondation de la nation portugaise. Long de 20 km mais avec un dénivelé léger de 140 m, le chemin est très ombragé et nous invite à la baignade dans plusieurs plages aménagées. Le parcours, à la fois sur chaussées médiévales et sur sentiers, parmi les terrains agricoles, vous mettra en contact avec chapelles et villages perdus dans le temps où, la vie quotidienne semble ne pas avoir changé. Déjeuner panier repas en cours de randonnée. En fin de journée, retour à l'hôtel, dîner et logement.

2 groupes de marche

Temps de marche : 5h30 - Dénivelé : 140 m

### Jour 4 - DECOUVERTE : PORTO

Petit déjeuner. Départ pour la journée à Porto. Visite guidée de la seconde plus grande ville du Portugal et premier centre industriel du pays. Porto est tourné vers le fleuve Douro. Promenade à travers les rues labyrinthiques avec ses bâtiments typiques. Temps libre en fin de visite au cœur de la ville, dans le quartier populaire de « Ribeira

» avec sa célèbre place. Déjeuner typique Bacalhau dans un restaurant. L'après-midi, balade en bateau sur le célèbre fleuve Douro. La journée se terminera par la visite des chais de Vila Nova de Gaia où vieillit le réputé vin de Porto. Dégustation. En fin de journée, départ pour Braga. Installation à l'hôtel et logement.

### Jour 5 - RANDONNEE : SETE LAGOAS

Petit déjeuner. Excursion immanquable pour toute personne passionnée de nature qui visite le Parc National de Peneda Geres. La randonnée débute à proximité du village de Xertelo. Traversée d'une belle forêt, qui fut dès les temps de l'empire romain, avant de s'aventurer vers les sentiers qui se dirigent vers les lagunes d'un magnifique bleu turquoise, intérêt principal de cette randonnée. Vous pourrez visiter, en traversant falaises et roches, les 7 lagunes qui se succèdent et contempler chacune d'entre elles, ou pour les plus courageux se baigner dans les eaux claires et turquoise. Déjeuner panier repas en cours de randonnée. En fin de journée, retour à l'hôtel dîner et logement.

2 groupes de marche

Temps de marche : 5h30 - Dénivelé : 334 m

### Jour 6 - RANDONNEE : SENTIER DA PORTELA DA FAIRRA

Petit déjeuner. Le Fojo do Lobo de la Portela da Fairra est un exemple unique de l'héritage culturel et historique des habitants de la municipalité de Montalegre. L'itinéraire nous permet d'entrer en contact avec la culture et la vie traditionnelle des villages. Début de la randonnée par la traversée du village de Parada do Outeiro où, nous pourrions apprécier des maisons de campagne traditionnelles et des fontaines taillées dans la roche. Peu à peu, et en suivant le sentier à la sortie du village, vous serez éblouis par une structure de grande valeur ethnographique, culturelle et scientifique. Le Fojo do Lobo de Cabrita est un piège de pierre avec des murs de plus de 2 mètres de haut construits en forme circulaire. En remontant le chemin, arrivée au mirador naturel offrant une vue mémorable du réservoir du barrage de Paradela et de la Serra do Gerês. Déjeuner panier repas en cours de randonnée. Retour à l'hôtel, dîner et logement.

2 groupes de marche

Temps de marche : ± 4h30 - Dénivelé : 270 m

#### Notre programme comprend :

- Le transport aérien sur vols low cost ou réguliers France/ Porto aller et retour (Cie aérienne à confirmer).
- Les taxes d'aéroport à ce jour (obligatoires et modifiables sans préavis jusqu'à émission des billets).
- Les transferts en autocar aéroport/ hôtel/ aéroport.
- Le logement en hôtels 3/4\* à Ponte Lima ou Arcos de Valdevez et à Braga base chambre double selon programme.
- La pension complète du dîner du 1er jour au petit déjeuner du dernier jour (dont 4 paniers repas préparés par les hôtels et un déjeuner au restaurant le jour 4).
- Les boissons aux repas (dîners à l'hôtel et déjeuner au restaurant) : 1/4 de vin et eau.
- L'apéritif de bienvenue.
- Les services de guides de randonnées (1 pour 20 personnes maximum).
- Les services d'un guide pour la journée tourisme le jour 4
- La croisière sur le Douro et la visite/ dégustation de Porto à Vila Nova de Gaia.

#### Notre programme ne comprend pas :

- Le supplément chambre individuelle: 245 € (nombre limité)
- Les déjeuners des jours 1 et 7
- L'assurance annulation et bagages: 45 € par personne (facultative, nominative et non remboursable)
- L'assurance assistance rapatriement: 12 € par personne (facultative, nominative et non remboursable)

#### Prix par personne :

1 145 € Base 45 Pers.

1 190 € Base 35 Pers.

1 gratuité pour 35 payants.

SUD EVASION

250 Chemin de Talaud – BP 20014 – 84201 CARPENTRAS CEDEX

Tél. 04.90.60.15.00. - www.sud-evasion.com - Email : contact@sud-evasion.com

SAS au capital de 24000 € - RC Carpentras B 950409193 - 89 B 217 - Code APE 7911 Z - TVA : FR 85 950 409 193 00055 Licence : IM084110002

