



*L'Europe en randonnée
c'est le pied !*



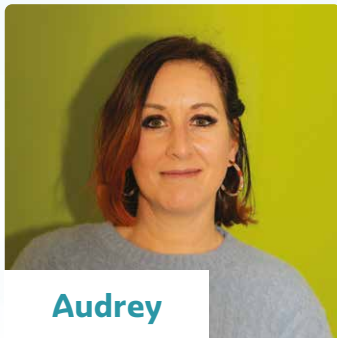
**Spécial
Groupes | 2024**

PRESENTATION

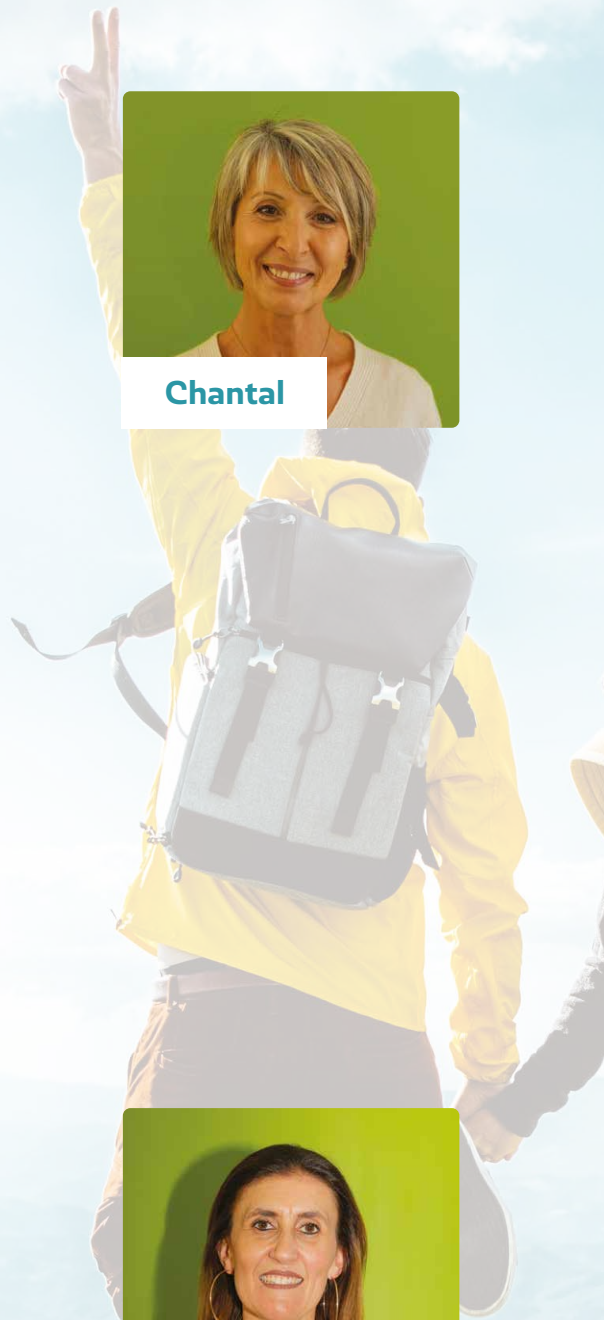
La famille GIROTTO



Nos Commerciaux



À la Technique



POURQUOI PARTIR AVEC SUD EVASION ?

36 ANS D'EXPERIENCE

Notre grande expérience dans le tourisme depuis maintenant 36 ans et notre passion pour la randonnée, font qu'aujourd'hui nous sommes arrivés à nous imposer sur le plan national en tant que leaders dans le voyage de randonnée pour les groupes à l'étranger. Une vraie réussite pour Sud Evasion !

LES PLUS SUD EVASION

- Nous passons vous récupérer dans votre localité à partir de 10 personnes.
- Si vous le souhaitez, nous nous engageons à compléter votre autocar avec un autre groupe afin de vous faire bénéficier de notre prix le plus attractif.
- Nous vous proposons des échéanciers de paiements sans frais pour plus de souplesse (avec possibilité de règlements sécurisés sur notre site internet).
- Nos programmes sont tout inclus (sauf boissons) afin de maîtriser votre budget voyage au plus juste (autocar, hébergement, guides, pension complète, paniers repas, ...).

NOS PRESTATIONS

Les séjours que nous proposons sont entièrement pensés et adaptés pour une clientèle de randonneurs.

Dans chacun de nos séjours nous incluons systématiquement une journée de tourisme afin de vous faire découvrir une ville ou un lieu incontournable.

Toutes nos randonnées sont encadrées par 2 guides de montagne francophones, qualifiés et expérimentés, qui sauront s'adapter à votre niveau.

Tous nos hébergements sont sélectionnés avec soin afin d'être les plus adaptés possibles à notre clientèle de randonneurs. Nous essayons de privilégier les petites structures hôtelières souvent excentrées des villes afin de garantir le calme, avec des chambres simples mais propres et une restauration de qualité pour les dîners.

UNE EQUIPE FORMIDABLE

Notre équipe de passionnés mettra tout son savoir-faire à votre service afin de vous conseiller sur le choix des destinations qui vous correspondent le mieux et veillera au bon déroulement de votre voyage, afin de garantir la réussite de ce dernier.

CALCUL DES TARIFS DE CETTE BROCHURE

2023 s'annonce une année particulière, rythmée par des inflations en tout genre (électricité, gaz, produits alimentaires, gasoil ...), un manque de personnel dans de nombreux secteurs d'activités et une pénurie d'un grand nombre de produits. Ces événements sont en train de créer un grand bouleversement économique tant dans nos vies professionnelles, que personnelles. De ce fait, il est extrêmement difficile de prévoir et d'anticiper des tarifs pour 2024. Nous avons essayé d'estimer une hausse cohérente avec l'actualité, tout en essayant de garder un bon rapport qualité prix comme nous l'avons toujours fait.

Pour être totalement transparents avec vous, en 2024, pour les transports en autocar nous avons calculé nos voyages sur un prix moyen du carburant de 1.80 € le litre. Pour l'aérien, au vu de l'augmentation du prix des billets d'avion que nous rencontrons depuis quelques mois, nous avons budgétisé 300 € par billet. Et pour finir, avec les partenaires hôteliers avec qui nous travaillons en étroite collaboration, nous avons décidé de répercuter le même pourcentage d'augmentation que celui appliqué de 2022 à 2023.

Tout ceci pour vous dire que même en essayant d'anticiper au plus juste, en date du 10 février 2023 (date de conception de cette brochure) nous ne pouvons pas garantir l'exactitude de nos tarifs aussi tôt à l'avance. Ils pourront donc s'ajuster au cas où la situation économique deviendrait critique dans certains pays et nous empêcherait de pouvoir en supporter les coûts.

Toutes nos destinations ne peuvent pas être proposées en brochure.

N'hésitez pas à nous contacter si vous ne trouvez pas votre bonheur (Madère, Réunion, Ecosse, Ombrie, Estérel ...)

Pour plus d'informations, consulter notre site internet : www.sud-evasion.com

EDITO

Cette nouvelle **brochure 2024** est l'occasion de mettre à l'honneur un grand **changement chez Sud Evasion**. C'est avec beaucoup d'émotion que je vous annonce que mes parents, **Michel et Chantal GIROTTO**, gérants de cette entreprise familiale depuis plus de **30 ans** vont prendre leur retraite ! **Une retraite bien méritée** après avoir passé toutes ces années à faire évoluer d'une main de maître cette agence de voyages afin d'atteindre le **succès** que nous connaissons aujourd'hui.

Je tiens tout particulièrement à les **remercier pour toute la bienveillance qu'ils m'ont apporté** au fil des années, ainsi que la confiance qu'ils ont eu à mon égard et qui m'a permis de grandir, d'évoluer, de faire mes armes depuis maintenant 17 ans dans cette merveilleuse entreprise. Je continuerai de la faire prospérer de la plus belle des manières afin de garantir la **satisfaction** et la **fidélité** de nos groupes de randonneurs !

Les voyages ont une place importante dans notre société et ce sont de petits moments de bonheurs qui nous font rêver, façonnent nos souvenirs et animent notre quotidien.

Pour 2024 nous avons décidé d'**améliorer** certains programmes afin de les rendre encore plus **pertinents** « *la Toscane avec la découverte de l'île d'Elbe, la Slovénie avec la visite de son célèbre Château de Predjama et d'une des plus grandes grottes d'Europe, la Corse du Sud avec de nouveaux itinéraires* ». Nous vous proposons également quelques nouveautés intéressantes « *Les Iles Eoliennes, Chypre, le Maroc, la Grèce, les Pouilles du Nord et la Champagne* ».

Grâce à vous, nous évoluons, innovons et nous nous renouvelons sans cesse afin de vous apporter des randonnées toujours plus abouties avec un objectif en tête : **avoir le meilleur rapport qualité prix possible.**

Portée par la passion du voyage, l'équipe Sud Evasion est à votre **entière disposition** pour l'organisation et la réussite de vos futures randonnées qui reposent sur notre attention prêtée aux détails.

Je vous souhaite à tous de belles randonnées en 2024.

Tristan GIROTTO

SOMMAIRE

Italie

Les Cinque Terre	06
Les Lacs Italiens	07
🌐 La Toscane et l'Île d'Elbe	09
🌐 Les Pouilles du Nord	10
Les Pouilles du Sud	11
Les Dolomites	12
La Côte Amalfitaine	13
🌐 Les Îles Éoliennes/Sicile	15
La Sardaigne	16



La Corse du Sud	17
Les Gorges du Verdon	18
L'Estérel	19

France

Espagne

🌐 Le Désert des Bardéas	20
La Catalogne	21
L'Andalousie	22
Les Canyons des Pyrénées Espagnoles	23



Autres destinations

🌐 Andorre Balnéo	24	🌐 Chypre	31
Andorre	25	Malte	32
🌐 Le Maroc	26	La Croatie du Sud	33
L'Irlande	28	🌐 La Slovénie	35
Le Portugal	29	Le Tyrol	36

Les Cinque Terre

Avril à Octobre (hors Juillet et Août)



Jour 1 - FRANCE - GENES ou PISE - AULLA

Rendez-vous à l'aéroport de départ (à confirmer) selon horaire de convocation. Formalités et embarquement pour le vol low-cost à destination de Gènes ou Pise. A l'arrivée, transfert vers votre hôtel à Aulla. Dîner et nuit.

Jour 2 - MANAROLA - CORNIGLIA - RIOMAGGIORE

Petit déjeuner à l'hôtel et transfert vers la gare de LA SPEZIA pour prendre le train jusqu'à Manarola (à l'arrivée petite marche pour se rendre au départ de la randonnée). Visite du bourg et départ en direction de Volastra. Traversée du fossé Mulinello et passage sous les Case Pianca à 460m d'altitude pour rejoindre à la fin du sentier l'église de Corniglia à travers champs et vignes. Sentier avec de très belles vues panoramiques. Déjeuner panier repas en cours de randonnée. Visite guidée et temps libre à Corniglia. Puis, départ en train vers Riomaggiore et visite guidée de Riomaggiore. Retour en train vers La Spezia puis à l'hôtel en autocar. Dîner et nuit à l'hôtel.

Randonnée matin : Dénivelé : env. 460m – Durée : env. 3h30

Jour 3 - LEVANTO – MONTEROSSO - VERNAZZA

Petit déjeuner à l'hôtel et départ vers Levanto en train de La Spezia. Traversée du centre-ville et vue sur la très belle église San Andrea puis début de la randonnée vers le Mont Vè et jusqu'au promontoire del Mesco. Descente rapide vers Monterosso et après la visite du village, continuation de la randonnée vers Vernazza et visite. L'après-midi, temps libre pour ceux qui ne souhaitent plus marcher. Pour les marcheurs: continuation de la randonnée de Monterosso à Vernazza. Pour bons marcheurs car la 1ère partie est une montée à travers les vignes qui alterne des marches raides et des passages étroits sur le plat. A 2 km de Monterosso, point équipé sécurisé et début de la descente assez raide vers Vernazza. Retour vers votre hôtel. Dîner et nuit à l'hôtel.

Randonnée matin : Dénivelé : 320m – Durée : 3h

Randonnée après-midi : dénivelé : 210m – Durée : 2h

Jour 4 - TOUR DE L'ILE DE PALMARIA ET PORTO VENERE

Petit déjeuner à l'hôtel et départ vers La Spezia en autocar. Puis embarquement sur le bateau à destination de l'île de Palmaria. Randonnée qui permettra de découvrir, les restes d'un ouvrage militaire et les preuves de l'activité d'extraction du fameux marbre « portoro ». L'itinéraire est en boucle

et s'achève à Terrizzo d'où le groupe reprendra le bateau pour la traversée vers Porto Venere. Poursuite par la visite de la partie haute de Porto Venere, son château. Descente vers le village et retour en bateau vers la Spezia. Dîner et nuit à l'hôtel.

Randonnée matin : Dénivelé : 200m – Durée : 3h30

Randonnée après-midi : Durée : 1h30

Jour 5 - CAMOGLI – PORTOFINO – SANTA MARGHERITA LIGURE

Petit déjeuner à l'hôtel et départ vers Camogli en autocar. Départ de la randonnée qui conduit vers la petite baie de Doria de San Fruttuoso. Début de la descente vers San Fruttuoso et arrêt à l'abbaye de San Fruttuoso. Déjeuner panier repas. L'après-midi, traversée en bateau vers Portofino (pour les non marcheurs). Pour les marcheurs : de San Fruttuoso, continuation vers Portofino par le sentier. Ce sentier est accessible aux bons marcheurs car il présente de nombreuses marches élevées et surplombe le littoral par endroits à 200m d'altitude. Après environ 2h de marche, arrivée à Portofino. Poursuite de tout le groupe vers Santa Margherita en bateau et retour à l'hôtel en autocar. Dîner et nuit à l'hôtel.

Randonnée matin : Dénivelé : 400m – Durée : 3h30

Randonnée après-midi : Durée : 2h

Jour 6 - DE RIOMAGGIORE A PORTO VENERE

Départ de l'hôtel en autocar jusqu'à Riomaggiore. Début par une montée un peu raide jusqu'à la chapelle ND de Monte Nero, puis continuation vers Liminie et vers le télégraphe. Début de la descente douce jusqu'à Campiglia. Arrêt déjeuner panier repas et possibilité de tour du petit village. L'après-midi, continuation en descente douce vers Porto Venere. Randonnée niveau moyen avec une petite partie de descente un peu plus difficile en arrivant au dessus de Porto Venere. Pour le groupe facile possibilité de randonnée en boucle de Tramonti. A l'arrivée dans le village, transfert retour en car vers votre hôtel.

Randonnée matin : Dénivelé : 270m / -500m Durée : env. 3h (3h30 pour le niveau facile)

Randonnée après-midi : Durée : env. 2h00

Jour 7 - AULLA – VOTRE LOCALITE

Petit déjeuner à l'hôtel et départ en direction de la France. Déjeuner libre en cours de route. Continuation et retour dans votre localité

Notre programme comprend :

- Le transport aérien France/Gènes ou Pise et retour sur vols low-cost (compagnie à confirmer)
- Les taxes d'aéroport à concurrence de 73€ par personne à ce jour (modifiables sans préavis jusqu'au jour de l'émission des billets) et 1 bagage en soute
- Le transport en autocar sur place de tourisme
- L'hébergement en hôtel 3*** dans la région de Aulla en base chambre double
- La taxe de séjour
- La pension complète du dîner du 1er jour au petit déjeuner du dernier jour dont déjeuners paniers repas pour les randonnées
- L'eau pour les paniers repas
- Les boissons aux dîners : eau et vin
- L'assistance de guides naturalistes francophones pour le séjour : 3 guides à partir de 35 participants pour les journées 2, 3, 4, 5 et 6
- Les trajets en train et traversées en bateau selon programme

Notre programme ne comprend pas :

- Le supplément chambre individuelle : 185€
- Les déjeuners des jours 1 et 7 en cours de route
- L'assurance annulation : 48€ par personne (facultative, nominative et non remboursable)
- L'assurance assistance rapatriement : 14€ par personne (facultative, nominative et non remboursable)



7 Jours / 6 nuits

Prix par personne :

1 189 € Base 45 Pers.

1 219 € Base 35 Pers.

1 gratuité pour 35 payants



Les Lacs Italiens

Avril à Octobre (hors Juillet, Août et fêtes religieuses)



Jour 1 - VOTRE LOCALITE - LAC MAJEUR - VERBANIA

Départ le matin en autocar en direction de l'Italie. Arrêt déjeuner libre en cours de route. Passage de la frontière et continuation en direction du Lac Majeur. Installation dans votre hôtel à Verbania ou environs. Dîner et nuit.

Jour 2 - RANDONNEE : L'ARRIERE PAYS DU LAC D'ORTA

Petit déjeuner puis départ pour une randonnée à la journée vers l'arrière-pays du Lac d'Orta. La randonnée débute à Armeno avec sa belle église romane et se poursuit en alternant villages de campagne et bois de feuillus, petites rivières et ponts romains. Les bons marcheurs prolongent par un sentier différent. Le chemin permet de découvrir de beaux villages et de rejoindre Orta San Giulio. Visite. Déjeuner panier repas en cours de journée. Pour les plus courageux, prolongation de la randonnée vers le Mont Sacré d'Orta, inscrit au patrimoine de l'Unesco. Il s'agit d'un parcours dévotionnel sur la vie de St François d'Assise, œuvre d'art regroupant 20 chapelles et 376 statues en terre cuite grandeur nature. Retour à l'hôtel, dîner et nuit.

Niveau facile : Dénivelé +/-240m – Durée 4h

Niveau moyen : Dénivelé +280m -430m – Durée 4h50

Possibilité de prolongation jusqu'au Mont Sacré +75 m -85 m (durée 1h avec la visite)

Jour 3 - RANDONNEE : PARC NATUREL DE LA HAUTE VALLEE ANTRONA

Après le petit déjeuner, départ vers le Parc Naturel de la Haute Vallée Antrona et randonnée à travers un ancien chemin muletier qui reliait la basse vallée d'Ossola à la Suisse. Le parcours traverse de jolis hameaux en pierre, des chapelles et oratoires, des prés cultivés et s'ouvre sur les hautes montagnes en début de vallée. Aperçu des restes d'un gros éboulement de terre qui détruisit l'ancien village d'Antronapiana en 1642 et arrivée au Lac d'Antrona au bord duquel on peut se balader, sa cascade et ses rochers escarpés. Visite du beau village d'Antronapiana, son église et ses maisons en pierre.

Déjeuner panier repas en cours de randonnée. Pour les bons marcheurs, possibilité de prolonger au village de Madonna en début de randonnée. Retour à l'hôtel. Dîner et nuit.

Niveau facile : Dénivelé +300m -300m – Durée 3h30

Niveau moyen : Dénivelé +510m -300m – Durée 4h30

Jour 4 - JOURNEE DECOUVERTE : LE LAC MAJEUR ET LES ILES BORROMEES

Petit déjeuner, puis départ avec votre guide. Embarquement vers les ILES BORROMEES et petite

croisière autour de l'île Madre. Continuation vers l'île Belle et son Palais Borromeo avec ses grands salons, ses tableaux, ses tapisseries, son musée et ses magnifiques jardins. Passage sur l'île des Pêcheurs et déjeuner au restaurant. Puis continuation vers Stresa en fin de journée et petit temps libre. Le soir, dîner et nuit.

Jour 5 - RANDONNEE : LE LAC MAJEUR ET SES ALPAGES

Petit déjeuner et départ vers Miazzina avec une petite portion de marche sur route asphaltée, pour rejoindre le point de départ du chemin qui monte raide dans un bois de feuillus. La randonnée permet de découvrir la nature sauvage qui annonce l'entrée dans le Parc National de Val Grande que l'on aperçoit du sommet du Monte Todun. Le parcours se poursuit dans l'arrière pays de Verbania, et offre de magnifiques vues sur le Lac Majeur. Pour les bons marcheurs, possibilité de continuer jusqu'au sommet du Monte Todun (1 300 m. d'altitude), par un sentier qui monte de façon raide et nécessite un bon entraînement et offre un balcon sur le très vaste Parc National de 15000 hectares. Puis, retour par un bois d'épicéas et de bouleaux vers Miazzina. Déjeuner panier repas en cours de randonnée. Dîner et nuit

Niveau moyen : Dénivelé +/-450m – Durée 3h

Niveau moyen/difficile : Dénivelé +/-680m – Durée 4h30

Jour 6 - RANDONNEE : LES GOUFFRES D'URIEZZO

Départ après le petit déjeuner en direction de Baceno pour la visite de son église romane du Xème siècle. Descente sur un vieux chemin muletier médiéval taillé dans la pierre vers les marmites de Géants. Montée ensuite dans le village de Crego et son oratoire entouré de 48 colonnes, puis descente vers la Gorge de Balmafredda et montée vers le gouffre de Santa Lucia avec son petit oratoire du XVIIème siècle. Continuation vers le spectaculaire Gouffre d'Uriezzo qui est un phénomène naturel démontrant la force de l'érosion du glacier qui couvrait toute la vallée d'Ossola et la rivière Toce et Devero. Cette randonnée passe par le lit du torrent, par un ravin sinueux. Possibilité de prolongation en début de randonnée pour les bons marcheurs. Dîner et nuit.

Niveau facile : Dénivelé +340m -430m – Durée 3h30

Niveau moyen : Dénivelé +340 m -590m – Durée 4h30

Jour 7 - RETOUR

Après le petit déjeuner, retour vers la France et votre localité. Déjeuner libre en cours de route. Continuation et arrivée en fin de journée.

Notre programme comprend :

- Le transport en autocar de tourisme
- L'hébergement en hôtel 3*** à Verbania ou environs en base chambre double
- La pension complète du dîner du 1er jour au petit déjeuner du dernier jour incluant les paniers repas selon programme
- ½ bouteille d'eau minérale pour les paniers repas
- Les services de guides de montagne pour les randonnées (1 guide pour 20 personnes et 3 guides à partir de 40 personnes)
- Les services d'un guide pour le jour 4
- L'excursion en bateau aux Iles Borromées jour 4
- L'entrée au Palais Borromée de l'île Belle

Notre programme ne comprend pas :

- Le supplément chambre individuelle : 180€
- Les déjeuners en cours de route jours 1 et 7
- Les boissons
- La taxe de séjour obligatoire dans certaines villes et payable uniquement sur place
- L'assurance annulation : 35€ par personne (facultative, nominative et non remboursable).
- L'assurance assistance/rapatriement : 10€ par personne (facultative, nominative et non remboursable)



7 Jours / 6 nuits

Prix par personne :

929 € Base 45 Pers.

979 € Base 35 Pers.

1 gratuité pour 35 pers. - 2 pour 50





La Toscane et l'Île d'Elbe

Avril et Octobre (hors Juin, Juillet, Août et fêtes religieuses)

Supplément Mai et Septembre : +25€



NOUVEAUTÉ

Jour 1 - FRANCE - PISE ou FLORENCE - RÉGION DE FOLLONICA

Rendez-vous à l'aéroport de départ selon horaire du vol. Formalités et embarquement à destination de Pise ou Florence. À l'arrivée, transfert vers la région de Follonica et installation à l'hôtel. Dîner et logement.

Jour 2 - LES SABLES MUSICAUX ET SCARLINO

Petit déjeuner et départ pour une randonnée le long de la baie de Follonica. Traversée de collines boisées et arrivée à la superbe plage de Cala Violina, qui se caractérise par un sable blanc très fin et des eaux particulièrement transparentes. Ensuite, découverte de Cala Martina, lieu historique important lié au héros national Garibaldi. Puis fin de la boucle avec de magnifiques vues sur la baie et l'île d'Elbe. Déjeuner panier repas. Dans l'après-midi, visite du village de Scarlino en position panoramique sur la vallée du Pecora et la baie de Follonica. De son château, on arrive souvent à voir la Corse ! Retour à l'hôtel. Dîner et nuit.

Niveau facile : Dénivelé : 270m – Distance : 8 km environ

Niveau moyen : Dénivelé : 300m – Distance : 10 km environ

Jour 3 - PIOMBINO ET LA COTE DES ÉTRUSQUES

Petit déjeuner et départ vers le promontoire de Piombino et la baie de Baratti, cœur de la côte des Étrusques. C'est ici que ce peuple de navigateurs et d'experts métallurgistes travaillait les minéraux de l'île d'Elbe pour produire du fer. Avec un parcours en boucle, nous découvrons le Trou des fées, une magnifique crique aux eaux cristallines et Populonia, village médiéval fortifié construit à côté de l'acropole de l'ancienne cité étrusque. (Entrées au parc archéologique, nécropole et acropole non incluses). Déjeuner panier repas. Dans l'après-midi, visite de Piombino, une ville portuaire qui malgré le développement industriel des aciéries et les destructions de la Seconde Guerre, conserve un charmant centre historique. La surprenante Piazza Bovio possède une terrasse surplombant la mer où l'on semble pouvoir toucher l'île d'Elbe. Retour à l'hôtel. Dîner et nuit.

Niveau facile : Dénivelé : 400m – Distance : 7 km environ

Niveau moyen : Dénivelé : 500m – Distance : 8 km environ

Jour 4 - ELBE, LE DIADÈME DE L'ARCHIPEL

Petit déjeuner, transfert au port de Piombino et embarquement pour l'île d'Elbe. C'est la plus grande des îles de l'archipel toscan. Elle abrite un incroyable patrimoine, tant naturel qu'historique. Débarquement à Portoferraio. Continuation en autocar vers le cap d'Enfola pour une belle balade en bord de mer. Retour à Portoferraio et déjeuner

au restaurant. Dans l'après-midi visite du centre historique de la ville qui abrite la Palazzina dei mulini, résidence de Napoléon Bonaparte pendant son exil en 1814 (entrée 5€ par personne). Temps libre, embarquement et retour en autocar vers l'hôtel. Dîner et nuit.

Un seul niveau : Dénivelé : 200m – Distance : 5 km environ

Jour 5 - BIANCANE, PUTIZZEPAYSAGE LUNAIRE ET CHALEUR DE LA TERRE

Petit déjeuner et départ vers Sasso Pisano pour une randonnée à la découverte d'une Toscane insolite. Dans ce coin de la région, la croûte terrestre est très fine et la température est déjà très élevée à quelques kilomètres sous terre. Ce phénomène provoque en surface des émissions de vapeur, des lacs de boue bouillante et une coloration de roches particulière qui donnent au paysage un aspect austère et spectaculaire. C'est pourquoi aujourd'hui la Toscane est à l'avant-garde dans la géothermie, une technologie qui exploite ce phénomène pour produire de l'énergie et de la chaleur. Déjeuner panier repas. Possibilité de dégustation de bière locale ou de baignade dans une piscine thermale (selon la saison et horaire d'ouverture, entrée non comprise). Sur le chemin du retour, arrêt à Massa Marittima, surnommée 'la petite Sienne' pour admirer la magnifique cathédrale et d'étonnantes fresques murales. Retour à l'hôtel. Dîner et nuit.

Niveau facile : Dénivelé : 300m – Distance : 7 km

Niveau moyen : Dénivelé : 370m – Distance : 8 km environ

Jour 6 - PISE ET SA TOUR PENCHÉE. TOURISME

Après le petit déjeuner, départ en direction de Pise. République maritime dominant la méditerranée dans les siècles XI-XII, son déclin au profit de Gênes et Florence ne l'a pas empêché de conserver des trésors époustouflants, notamment ceux de la Place des Miracles : la cathédrale, le cimetière et la fameuse tour penchée. Après la visite guidée, déjeuner au restaurant et après-midi libre pour découvrir la ville souvent oubliée par les touristes. Les avenues le long de la rivière Arno, les ruelles bondées dans les quartiers universitaires, les extraordinaires musées du Palazzo Blu et l' Arsenal Médicéen font de Pise une belle surprise pour les visiteurs attentifs. Installation dans un hôtel à Pise ou alentours. Dîner et nuit.

Jour 7 - RÉGION DE FOLLONICA - PISE ou FLORENCE - FRANCE

Après le petit déjeuner, temps libre selon horaire du vol. Puis, transfert en autocar vers l'aéroport de Pise ou Florence. Formalités et embarquement à destination de la France sur vol low-cost.

PROGRAMME TOSCANE CLASSIQUE SUR DEMANDE

Notre programme comprend :

- Les vols France / Pise ou Florence sur vol lowcost selon plans de vols 2024
- Les taxes d'aéroport (sujette à modification jusqu'à émission des billets d'avion)
- Le transport en autocar sur place
- L'hébergement en hôtel 3*** base chambre double
- La pension complète du dîner du 1er jour au petit déjeuner du dernier jour dont paniers repas lors des randonnées (incluant une petite boisson)
- La traversée en bateau Piombino Portoferraio A/R du car et des passagers (hors samedi et dimanche)
- Le déjeuner au restaurant le jour 6
- Les visites et excursions mentionnées au programme
- Les services de guides pour les randonnées (1 guide pour 20/25 personnes) jours 2, 3, 4 et 5
- Les services d'un guide local francophone + appareils écouteurs à la journée pour la visite de Pise
- Entrées au Baptistère et Cathédrale de Pise

Notre programme ne comprend pas :

- Le supplément chambre individuelle : 180€ jusqu'à la 3ème single et à partir de la 4ème 260€ par personne (disponibilités sur demande).
- Taxe de séjour à régler sur place.
- Les déjeuners des jours 1 et 7.
- Les boissons
- L'assurance assistance / rapatriement : 14€ par personne
- L'assurance annulation : 48€ par personne (facultative, nominative et non remboursable)



7 Jours / 6 nuits

Prix par personne :

1 279 € Base 45 Pers.

1 359 € Base 35 Pers.

1 gratuité pour 35 payants



Les Pouilles du Nord

Avril à Novembre (hors Juin, Juillet, Août)
Supplément Mai et Septembre : 35 € par personne



NOUVEAUTÉ

Jour 1 - FRANCE - BARI - NRODI GARGANICO

Rendez-vous à l'aéroport. Convocation, formalités d'embarquement et envol à destination de Bari sur vol lowcost. A votre arrivée, transfert en autocar local jusqu'à votre hôtel 3*** dans la région de Rodi Garganico. Dîner et nuit.

Jour 2 - LE LAC DE VARANO ET RODI

Petit déjeuner et départ pour une randonnée panoramique sur les rives du lac de Varano, le plus grand lac du sud de l'Italie. Nous visiterons une grotte fascinante consacrée au culte de Saint Michel Archange, le véritable seigneur de tout le promontoire du Gargano. Déjeuner panier repas. L'après-midi visite de Rodi, village pittoresque de pêcheurs surplombant la mer Adriatique. Une balade dans les ruelles étroites nous permettra d'admirer de magnifiques petites églises baroques, ainsi que les jardins d'agrumes cultivés sur les hauteurs, qui ont fait la fortune de la ville pendant près de quatre siècles. Retour à l'hôtel. Dîner et nuit.

Niveau facile : Dénivelé : 270 m - 7 km

Niveau moyen : Dénivelé : 300 m - 9 km

Jour 3 : FORESTA UMBRA, FORÊT ENCHANTÉE

Petit déjeuner et départ vers la Foresta Umbra, l'une des plus importantes hêtraies du continent Européen classée au patrimoine mondial de l'UNESCO depuis 2017. Pour le niveau facile, départ du centre-ville en direction d'un petit lac afin de rejoindre le sentier de la réserve Falascone au cœur de la plus grande concentration d'ifs d'Europe. Pour le niveau moyen, départ de la caserne Murgia, point de vue panoramique exceptionnel et départ vers le Cutino d'Otri, un petit lac naturel recouvert de petites lentilles d'eau. De retour, arrêt à Vico del Gargano, village des amoureux classé parmi les plus beaux bourgs d'Italie, dont le patron est Saint-Valentin. Retour à l'hôtel. Dîner et nuit.

Niveau facile : Dénivelé : 100 m - 9 km

Niveau moyen : Dénivelé : 170 m - 12 km

Jour 4 - LE SENTIER DES TRABUCCHI VERS PESCHICI

Petit déjeuner et départ pour une randonnée sur la côte entre Peschici et Vieste. Vous découvrirez une série de baies, de plages et de criques parsemées de tours côtières et de grottes. Nous marcherons vers Peschici sur la roche et le sable, en découvrant d'anciens témoignages de civilisations préhistoriques et rupestres. Déjeuner panier repas. L'après-midi, nous visiterons Peschici, magnifique joyau à l'architecture typiquement méditerranéenne. Retour à l'hôtel. Dîner et logement.

Niveau facile : Dénivelé : 130 m - 10 km

Niveau moyen : Dénivelé : 200 m - 12 km

Jour 5 : DE VIESTE A MATTINATA. CÔTE DES RÊVES

Après le petit déjeuner, nous quitterons l'hôtel, valises dans le car, pour nous diriger vers Vieste, la perle du Gargano. Destination touristique reine des plages des Pouilles et de tout le sud de l'Italie, son centre est construit sur une bande rocheuse en direction de la mer, avec deux larges rivages sablonneux de part et d'autre. Celle au Sud est dominée par l'émblématique aiguille rocheuse « Pizzomunno ». Après une balade dans le centre historique, on partira en bateau pour une mini-croisière de rêve le long de la côte haute et blanche en direction de Mattinata (baignade possible à plusieurs endroits selon la saison). Débarquement à Vignanotica qui est une plage fabuleuse immortalisée dans plusieurs films. Nous suivrons le Sentiero dell'Amore (chemin de l'amour) avec des vues à couper le souffle sur la baie de Mergoli et les plus célèbres éperons rocheux des Pouilles. Puis transfert en bus vers votre hôtel 3*** dans les environs de Mattinata. Installation, dîner et nuit.

Un seul niveau : Dénivelé : 220 m - 3 km

Jour 6 : MONTE SANT'ANGELO, « SANCTUAIRE TERRIFIANT »

Petit déjeuner et départ pour l'Abbaye de Santa Maria di Pulsano. Sa position est extraordinaire, surplombant deux canyons aux parois abruptes sur lesquelles sont disséminées une trentaine d'ermitages. Sentier panoramique et visite pour le niveau facile. Pour le niveau moyen, descente à l'ermitage de Saint-Nicolas et remontée. Déjeuner panier repas, puis visite de Monte Sant'Angelo situé à 850 m d'altitude et qui est classé au patrimoine mondial de l'UNESCO depuis 2011. La Basilique Céléste de Monte Sant'Angelo est un haut lieu de pèlerinage chrétien depuis le V^{ème}. Retour à l'hôtel, dîner et nuit.

Niveau facile : Dénivelé : 250 m - 5 km

Niveau moyen : Dénivelé : 350 m - 6 km

Jour 7 : CASTEL DEL MONTE ET TRANI

Petit déjeuner et départ, valises dans le car, pour Castel del Monte. Située sur le plateau karstique de la Murgia, Castel del Monte est sans aucun doute la construction la plus énigmatique du Moyen-Âge Européen. Encore aujourd'hui, sa fonction reste un mystère et continue de faire couler beaucoup d'encre. Nous tenterons d'éclaircir cela au cours d'une visite guidée « initiatique ». Déjeuner au restaurant. Continuation vers Trani. On se baladera sur le port de pêche de la vieille ville, dans les ruelles et l'ancienne « Giudecca ». Temps libre, et transfert en autocar vers le dernier hôtel entre Trani et Bari, installation, dîner et logement.

Jour 8 : RETOUR

Petit déjeuner et transfert en autocar vers l'aéroport de Bari. Convocation, formalités d'embarquement et envol à destination de la France.

Notre programme comprend :

- Le transport aérien sur vol Lowcost France / Bari aller-retour
- Les taxes d'aéroport à ce jour (modifiable jusqu'à émission des billets d'avion).
- L'hébergement en hôtels 3*/4*, base chambre double/twin
- La pension complète du dîner du 1er jour au petit déjeuner du dernier jour
- 1 déjeuner au restaurant
- L'autocar local pour la durée du séjour
- Une balade en bateau à Mattinata
- L'entrée à Castel del Monte
- 2 guides en 1/2 journées pour les randonnées et 1 guide touristique pour les 1/2 journées tourisme, vous accompagneront du jour 2 au jour 6
- 1 guide touristique à la journée le jour 7 + appareils écouteurs

Notre programme ne comprend pas :

- Le supplément chambre individuelle : 220€ jusqu'à la 3ème single et à partir de la 4ème 420€ par personne (disponibilités sur demande)
- Les déjeuners des jours 1 et 8 en fonction des horaires de vols
- Les taxes de séjour (approx. 2 euro pp/ nuit)
- Les boissons aux repas
- L'assurance annulation facultative : 48€ par personne, non remboursable
- L'assurance rapatriement facultative : 14€ par personne, non remboursable



8 Jours / 7 nuits

Prix par personne :

1 339 € Base 45 Pers.

1 399 € Base 35 Pers.

1 gratuité pour 35 payants



Les Pouilles du Sud

Avril à Octobre (hors Juin, Juillet et Août)



Jour 1 - AEROPORT DE FRANCE - BARI - NOCI

Rendez-vous à l'aéroport. Convocation, formalités d'embarquement et envol à destination de Bari sur vol lowcost. Selon l'heure d'arrivée, possibilité de visiter Bari. Puis transfert en autocar local jusqu'à votre hôtel 3*** à Noci ou environ. Dîner et nuit.

Jour 2 - REGION D'OSTUNI : randonnée le matin et visite l'après-midi

Petit déjeuner, et départ pour une randonnée dans la région d'Ostuni. Vous randonnerez dans le parc régional des dunes côtières de Torre Canne et Torre San Leonardo. Le parc s'étend sur plus de 1000 hectares entre le territoire d'Ostuni et Fasano, dans la province de Brindisi. Il longe la côte sur environ 8 km et permet de traverser de nombreux paysages : des zones agricoles avec des pâturages, des oliveraies, des dunes ou encore des zones humides. Déjeuner panier repas. L'après-midi : visite du centre-ville d'Ostuni « La Blanche », pittoresque cité posée sur les derniers contreforts des Murges, appelée ainsi à cause de la couleur des habitations de ce bourg médiéval, dont le tracé rappelle la casbah arabe. Visite d'un moulin à huile et dégustation de produits locaux. Retour à l'hôtel. Dîner et nuit.

Longueur env. 9 km - Dénivelé positif : env. 100 m

Jour 3 - REGION D'ALBEROBELLO : randonnée le matin et visite l'après-midi

Petit déjeuner et départ en autocar vers la Valle d'Itria. Le matin, randonnée dans cette vaste étendue d'oliviers, nés de cette terre rougeâtre parfumée qui transforme le panorama en une succession d'effets chromatiques époustoufflants. Déjeuner panier repas. L'après-midi, visite d'Alberobello, la ville des Trullis. Ces curieuses maisons circulaires surmontées d'un toit conique conservent un aspect énigmatique, avec des traces d'inscriptions, de signes religieux et astrologiques. Les premières furent construites au XVème siècle, mais elles prirent leur forme actuelle au XVIIème siècle. Retour à l'hôtel. Dîner et nuit.

Longueur env. 11 km - Dénivelé positif : env. 150 m

Jour 4 - TOURISME : REGION DE LECCE

Petit déjeuner et départ en autocar pour Lecce. Le matin, visite de la ville appelée la « Florence Baroque ». La délicieuse vieille ville aristocratique, charmante et raffinée offre aux regards un décor de théâtre où s'exhale l'esprit d'une culture d'ancienne tradition. Au XVIIème siècle, Lecce a recouvert ses monuments médiévaux d'un manteau baroque, travaillé avec fantaisie dans une pierre blonde qui donne à la cité une couleur chaude. Temps libre pour shopping ou découverte personnelle. Déjeuner dans une 'masseria' (ancienne maison agricole, style agriturismo), menu plats typiques.

L'après-midi, visite du centre historique de Galatina, ville somptueuse, riche en palais baroques et qui abrite un joyau artistique d'une valeur inestimable, la basilique de Sainte-Catherine d'Alexandrie avec ses fresques du XVème siècle.

Transfert à l'hôtel 4**** aux alentours de Lecce/Galatina. Installation, dîner et nuit.

Longueur env. 7 km - Dénivelé positif : env. 50 m

Jour 5 - REGION D'OTRANTO : randonnée le matin et visite l'après-midi

Petit déjeuner et départ en autocar pour Otranto. Le matin, balade vers Punta Palascia, le cap le plus oriental de l'Italie. Déjeuner panier repas. L'après-midi : visite du village d'Otranto. Située à l'extrémité orientale de l'Italie et port le plus proche de la Grèce, cette petite ville calme fondée par les Grecs, demeura pendant cinq siècles une des places fortes les plus importantes de la domination byzantine. La vieille ville, protégée par une puissante enceinte fortifiée conserve un aspect médiéval. Visite de la cathédrale. Construite par les Normands au XIème siècle, elle possède un étonnant pavement en mosaïque réalisé en 1166, parfaitement conservé. Retour à l'hôtel. Dîner et nuit.

Longueur env. 10 km - Dénivelé positif : env. 100 m

Jour 6 - REGION DE GALLIPOLI : randonnée le matin et visite l'après-midi

Petit déjeuner à l'hôtel et départ en autocar pour le parc naturel régional de Porto Selvaggio. A votre arrivée, balade dans ce paradis sauvage de 1 100 hectares. Vous découvrirez cet endroit enchanteur, qui est un concentré de paysages méditerranéens formés d'épaisses pinèdes, de maquis parfumé, de criques escarpées abritant de nombreuses grottes et d'une mer cristalline. Déjeuner panier repas en cours de balade. L'après-midi, visite de Gallipoli, la ville de la mer. Ancrée au bout d'un long promontoire, l'ancienne Kallipolis grecque « la belle ville » construite sur un îlot, elle est encerclée par les puissantes tours du château. La vieille ville a conservé ses ruelles tortueuses bordées de maisons en tuf peintes à la chaux qui s'ouvrent sur de petites cours intérieures. Belles vues sur la petite île du Campo, le rocher de la Nova et l'île de Sant'Andrea. Retour à l'hôtel. Dîner et nuit.

Longueur env. 9 km - Dénivelé positif : env. 150 m

Jour 7 - REGION DE MATERA : randonnée le matin et visite l'après-midi

Petit déjeuner à l'hôtel et départ en autocar pour Matera. On débutera la randonnée dans le parc régional de la Murgia Materana, aussi connu comme parc des églises rupestres et de l'histoire de l'homme, avec de magnifiques vues sur la ville. Déjeuner au restaurant. L'après-midi, on continuera avec la visite de la ville de Matera en longeant les célèbres Sassi, un ensemble d'habitations troglodytes sculptées à flanc de montagne. (extérieur seulement). Puis départ en autocar en direction de Bari. Installation dans un hôtel 3*** proche de l'aéroport, dîner et nuit.

Longueur env. 9 km - Dénivelé positif : env. 150 m

Jour 8 - RETOUR

Petit déjeuner et transfert en autocar vers l'aéroport de Bari. Convocation, formalités d'embarquement et envol à destination de la FRANCE.

Notre programme comprend :

- Le transport aérien sur vol Lowcost France / Bari aller-retour
- Les taxes d'aéroport à ce jour (modifiable jusqu'à émission des billets d'avion)
- L'hébergement en hôtels 3*/4*, base chambre double/twin
- La pension complète du dîner du 1er jour au petit déjeuner du dernier jour
- 1 déjeuner typique dans une 'masseria' et 1 déjeuner au restaurant
- La visite et dégustation dans un moulin à l'huile
- Le car local pour la durée du séjour
- 2 guides en 1/2 journées pour les randonnées et 1 guide touristique pour les 1/2 journées tourisme, vous accompagneront du jour 2 au jour 7

Notre programme ne comprend pas :

- Le supplément chambre individuelle : 210 € jusqu'à la 3ème single et à partir de la 4ème 295 € par personne (disponibilités sur demande)
- Les déjeuners des jours 1 et 8 en fonction des horaires de vols
- Les taxes de séjour (environ 2€ par personne et par nuit)
- Les boissons aux repas
- L'assurance annulation / bagage : 48€ par personne (facultative, nominative et non remboursable)
- L'assurance assistance / rapatriement : 14€ par personne (facultative, nominative et non remboursable)



8 Jours / 7 nuits

Prix par personne :

1 269 € Base 45 Pers.

1 319 € Base 35 Pers.

1 gratuité pour 35 payants



Les Dolomites

Juin à Septembre (hors période du 14 Juillet au 20 Août)



Jour 1 - FRANCE - INNSBRUCK ou MILAN - LES DOLOMITES

Rendez-vous à l'aéroport de départ selon horaire du vol. Formalités et embarquement à destination d'Innsbruck ou Milan. A l'arrivée, transfert vers Molina di Fiemme et installation à l'hôtel. Verre de bienvenue. Dîner et logement

Jour 2 - RANDONNEE : PARC NATUREL DE MONTE CORNO

Petit déjeuner puis départ de la randonnée du **Village de Trodena**. Parcours en boucle. Vous emprunterez des routes forestières et des sentiers à l'intérieur du **Parc Naturel du Monte Corno** jusqu'à atteindre des magnifiques points panoramiques sur la Vallée de Fiemme, la Chaîne des Alpes et la Vallée du Adige. Déjeuner panier repas dans une prairie de la forêt de mélèzes. L'après-midi, continuation de la randonnée jusqu'au chalet d'alpage **Malga Cison** (1 250 m) pour un petit moment de détente autour d'un café ou une bière. Poursuite ensuite vers le village de Trodena. Retour à l'hôtel, dîner et logement.

Niveau facile : dénivelé : 400 m environ - 10 Km
Niveau moyen : dénivelé : 450 m - environ - 12 Km

Jour 3 - RANDONNEE DANS LE MASSIF DU LATEMAR

Petit déjeuner et départ en autocar pour une journée de randonnée au cœur du **Massif du Latemar**. Il s'agit de l'un des massifs les plus réputés des Dolomites, certainement en raison de sa célèbre « Tour de Pise ». Pause panier repas durant la randonnée. Retour à l'hôtel, dîner et logement.

Niveau facile : dénivelé : 500 m environ - 10 Km
Niveau moyen : dénivelé : 900 m environ - 12 Km

Jour 4 - TOURISME : LAC CAREZZA ET BOLZANO

Petit déjeuner et départ en autocar avec votre guide. **Traversée de la Vallée de Fiemme et de la Vallée de Fassa** en direction de Vigo di Fassa. Passage du col Costalunga et arrêt au Lac Carezza, très pittoresque, l'une des images les plus populaires des Dolomites (1519 m). **Promenade autour du lac** où se reflètent le vert des bois et les rochers du Latemar. Puis départ en direction de **Bolzano**, chef-lieu du Tyrol italien, en traversant le Valdega, une vallée très étroite, verte et sauvage. Déjeuner au restaurant à Bolzano. **Visite guidée du centre ville** : la place Walther, la Cathédrale, la Place delle Erbe et son marché permanent. Retour à l'hôtel par autoroute. Dîner et logement.

Jour 5 - RANDONNEE AU CŒUR DES DOLOMITES, MASSIF DU CATINACCIO

Petit déjeuner et départ en autocar pour la randonnée à partir de **Vigo di Fassa** (1 350 m). Départ du centre-ville de Vigo di Fassa, **montée en téléphérique** jusqu'à la localité de **Ciampèdi** (2 000 m). D'ici on jouit d'une incomparable vue panoramique vers le sud-est sur la vallée de Fassa, la vallée de **San Nicolò**, sur le groupe **Monzoni** et de l'autre côté sur le **massif du Catinaccio** et ses magnifiques sommets. Continuation ensuite par un sentier en hauteur qui arrive jusqu'à **Gardecchia** et puis au **refuge Vajolet** (2 250 m). A cet endroit, le groupe du niveau facile s'arrêtera pour déjeuner « panier repas ». Le groupe du niveau moyen continuera sa marche en hauteur jusqu'au **refuge Principe** (2 600 m), déjeuner « panier repas ». Retour sur Ciampèdi par la même route et **descente en téléphérique** au village de **Vigo di Fassa**. Retour à l'hôtel, dîner et logement.

Niveau facile : dénivelé : 450 m environ - 10 Km
Niveau moyen : dénivelé : 750 m environ - 15 Km

Jour 6 - RANDONNEE : CHALET SEGANTINI ET PALE DI SAN MARTINO

Petit déjeuner et départ en autocar vers le **Parc Naturel de Paneveggio/Pale di San Martino**. A partir du Pian dei Casoni à 1 700 m, traversée d'une très belle vallée passant par les **cabanes Venegia et Venegiotta**, et arrivée au célèbre **Chalet Segantini** (2170 m). Vue privilégiée sur les Pale di San Martino, le « tableau alpin le plus photographié des Dolomites ». Continuation jusqu'au sommet du **mont Castellazzo** (2 333 m) pour admirer la statue du Christpensant. Déjeuner panier repas. De là, descente passant par les **cabanes Cervino et Juribello** jusqu'au point de départ. Possibilité d'arrêt au centre-visiteurs du Parc de Paneveggio/Pale di San Martino qui organise souvent des expositions très intéressantes. Retour à l'hôtel. Soirée d'adieu. Dîner et logement.

Niveau facile : dénivelé : 550 m environ - 13 Km
Niveau moyen : dénivelé : 750 m environ - 16 Km

Jour 7 - RETOUR

Petit déjeuner et départ en direction de l'aéroport selon horaire de convocation. Embarquement à destination de la France

- **Possibilité programme en 8 jours / 7 nuits avec une journée randonnée supplémentaire : + 115 € par personne**

Notre programme comprend :

- Les vols Paris/Milan ou Innsbruck (selon plans de vols 2024 et disponibilités) : compagnie aérienne à confirmer (vol low-cost ou régulier)
- Les taxes d'aéroport (modifiables sans préavis jusqu'à l'émission des billets)
- Le transport en autocar de Tourisme sur place.
- L'hébergement en hôtel*** base chambre double à Molina di Fiemme ou environs
- La pension complète du dîner du 1er jour au petit déjeuner du dernier jour
- Les boissons aux repas : eau, vin, café et le cocktail de bienvenue
- Les paniers-repas les jours 2, 3, 5 et 6 (3 sandwiches, 1 fruit, 1 dessert, 1/2 eau + boisson ou 1/4 de vin).
- Le déjeuner au restaurant à Bolzano jour 4
- Les visites et excursions mentionnées au programme.
- Les services de guides de montagne en journée entière les jours 2, 3, 5 et 6 (1 guide pour 20/25 personnes).
- Les services d'un guide en journée entière jour 4.
- La soirée d'adieu avec dîner aux chandelles et musique.

Notre programme ne comprend pas :

- Les déjeuners des jours 1 et 7
- La taxe de séjour (à régler sur place à l'hôtel).
- Le supplément chambre individuelle : 140€.
- L'assurance annulation/bagages : + 48€ par personne (facultative, nominative et non remboursable).
- L'assurance assistance rapatriement : + 14€ par personne (facultative, nominative et non remboursable).



7 Jours / 6 nuits

Prix par personne :

1 099 € Base 45 Pers.

1 199 € Base 35 Pers.

1 gratuité pour 35 payants



La Côte Amalfitaine

Avril à Novembre (hors Juillet et Août)



Jour 1 : FRANCE / NAPLES / TORRE DEL GRECO ou environs

Rendez-vous à l'aéroport de départ selon horaire du vol. Formalités et embarquement à destination de Naples. A l'arrivée, accueil et transfert en autocar vers votre hôtel à Torre Del Greco ou environs. Verre de bienvenue. Dîner et nuit.

Jour 2 : RANDONNEE : LA VALLEE DES MOULINS (VALLE D'ATRANI)

Après le petit déjeuner, départ pour **Ravello** et temps libre pour la visite de ce beau village médiéval, à 350m au-dessus du niveau de la mer. Descente dans la **vallée d'Atrani**, village de bord de mer, tout proche d'Amalfi. Temps libre à Amalfi en fin de journée. Pour le niveau moyen, continuation jusqu'au niveau du **village de Scala**, pour rejoindre ensuite la vallée d'Atrani. Déjeuner panier repas en cours de randonnée. Puis, retour en autocar vers votre hôtel. Dîner et nuit.

Niveau facile : dénivelé : -350 m – durée : 1h30 (hors temps de visite)

Niveau moyen : dénivelé : +150 m / - 500m – durée : 3h00 (hors temps de visite)

Jour 3 : RANDONNEE : LES CRETES DES MONTS LATTARI

Petit déjeuner, puis, randonnée au départ d'Agerola. Vous profiterez d'un **magnifique panorama** sur les sommets. Pour le niveau facile, tour à pied des différents hameaux d'Agerola. Retour à l'hôtel en car. Déjeuner panier repas en cours de randonnée. Dîner et nuit à l'hôtel.

Niveau facile : dénivelé : +/- 200 m – durée : 3h00

Niveau moyen : dénivelé : 550 m – durée : 5h00

Jour 4 : LE VESUVE / POMPEI

Petit déjeuner à l'hôtel. Le matin, départ pour la **journee d'excursion au Vésuve**. L'impressionnant volcan au nom indissociable de la cité de Pompéi. Montée jusqu'à 1100 m. d'altitude en autocar puis visite du cratère avec guide volcanologue. Déjeuner au restaurant à Pompéi. L'après-midi, **visite guidée de Pompéi**, l'un des sites archéologiques les plus importants au monde (avec écouteurs). Cette visite permet de découvrir l'histoire de cette ancienne ville romaine et la tragédie qui s'y déroula le 24 août de l'an 79 av J.C. En fin de journée, retour en autocar vers votre hôtel. Dîner et nuit.

Dénivelé Vésuve : +/-150 m

Jour 5 : RANDONNEE : POSITANO ET LE SENTIER DES DIEUX

Départ du bus pour la station balnéaire de **Positano**. Visite du village, puis départ en minibus pour le **hameau de Nocelle, où commence le Sentier des Dieux** : un balcon sur la mer, avec vue sur toute la pointe de la péninsule de **Sorrento et le golfe de Salerno**. Pause panier repas durant la randonnée. Puis retour en autocar vers votre hôtel. Dîner et nuit.

Un seul niveau modéré en dénivelé mais technique : dénivelé : +400m / -200m – durée : 4h00

Jour 6 : RANDONNEE : LES DEUX GOLFES

Après le petit déjeuner, randonnée panoramique, qui permet d'avoir une vue plongeante sur les **2 golfes (Naples et Salerno) et sur la mythique île de Capri**. De Termini (point de départ de la randonnée) deux itinéraires sont possibles en boucle avec pause à **Monte San Constanzo**, 490 m d'altitude et retour à Termini. Déjeuner panier repas en cours de randonnée. Retour en autocar vers votre hôtel. Dîner et nuit.

Niveau facile : (variante du Vulariello) dénivelé :

+/-250 m – durée : 3h

Niveau moyen : dénivelé : 450 m. – durée : 4h00

Jour 7 : RANDONNEE : LE MONT FAITO

Randonnée sur les sommets **des Monts Lattari**, massif montagneux de la péninsule amalfitaine, entre 1000 et 1300m. La randonnée démarre à 1030 m, au belvédère : Piazzale dei Capi. Par la crête on se rend au sanctuaire de San Michele à 1270 m. Ensuite, descente à **Campo del Pero**, grande aire de pique-nique à 1150 mètres. Passage par des hêtres pluri-centenaires majestueux. Retour par une petite route goudronnée jusqu'au point de départ du belvédère. Variante niveau moyen : retour à Piazzale dei Capi en passant par la source Lontra. On retrouve le groupe de l'autre variante autour d'un verre et d'un panorama fantastique. Pause panier repas durant la randonnée. Puis retour en autocar vers votre hôtel. Dîner et nuit.

Niveau facile à moyen : dénivelé : +/- 250m – durée : 3h30

Niveau moyen : dénivelé : +/- 450m – durée : 5h00

Jour 8 : RETOUR

Petit déjeuner et départ en direction de l'aéroport de Naples selon horaire de convocation. Embarquement à destination de la France.

Notre programme comprend :

- Les vols France/Naples et retour : compagnie aérienne à confirmer (vol low-cost ou régulier).
- Les taxes d'aéroport à ce jour (modifiables sans préavis jusqu'à l'émission des billets).
- Le transport en autocar de Tourisme sur place, les frais de parking et check points Amalfi, Vésuve, Pompéi
- L'hébergement en hôtel*** base chambre double à Torre Del Greco ou environs.
- La pension complète du dîner du 1er jour au petit déjeuner du dernier jour.
- Les paniers-repas les jours 2, 3, 5, 6 et 7.
- Le déjeuner au restaurant à Pompéi jour 4.
- L'assistance à l'arrivée à l'aéroport jour 1.
- Les services de 3 guides de randonnée journée entière les jours 2,3,5,6,7 à partir de 35 personnes
- Les services d'un ou 2 guides en journée entière jour 4.
- L'entrée au Vésuve et à Pompéi.
- Les écouteurs durant la visite audio-guidée de Pompéi.

Notre programme ne comprend pas :

- Le supplément chambre individuelle : 205€
- Les déjeuners du 1er et dernier jour
- La taxe de séjour à régler sur place
- Les boissons et dépenses personnelles
- L'assurance annulation/bagages : 48€ par personne (facultative, nominative et non remboursable)
- L'assurance assistance/rapatriement : 14€ par personne (facultative, nominative et non remboursable)



8 Jours / 7 nuits

Prix par personne :

1 259 € Base 45 Pers.

1 309€ Base 35 Pers.

1 gratuité pour 35 payants





Les Îles Éoliennes et la Sicile

Avril à Octobre (hors Juillet et Août)



NOUVEAUTÉ

Jour 1 - FRANCE - PALERME

Rendez-vous à l'aéroport. Convocation, formalités d'embarquement et envol à destination de Palerme sur vol lowcost. Accueil par notre guide et transfert à l'hôtel. Dîner et logement région de Palerme.

Jour 2 - RANDONNEE : MONT PELLEGRINO À PALERME

Le matin départ pour Palerme et montée à pied au Mont Pellegrino par la route des pèlerins avec de beaux panoramas sur la ville et sur la côte.
Dénivelé d'environ 480 m = 10 km - niveau facile et moyen

Au début le sentier grimpe parmi les rochers avec des pentes jusqu'à 30% jusqu'au sanctuaire dédié à la Sainte patronne Sainte Rosalie, puis nous arriverons à l'entrée du Sanctuaire de Sainte Rosalie pour la visite. Retour à l'hôtel. Déjeuner. Puis départ en autocar pour une visite guidée panoramique de Palerme. Continuation avec la visite de la célèbre Chapelle Palatine. Découverte de la fastueuse Fontaine Pretoria et de l'église de Sainte-Catherine d'Alessandrie superbe exemple de l'art baroque. Dégustation de petits gâteaux typiques. Retour à l'hôtel. Dîner et logement

Jour 4 - PALERME - MILAZZO - VULCANO - LIPARI

Après le petit déjeuner embarquement à Milazzo pour une traversée en bateau jusqu'à Vulcano. Débarquement et montée avec le guide au Cratère de la Fossa (environ 2 heures aller/retour). Même si ce volcan est considéré comme éteint, nous assisterons quand-même à une intense activité fumerolienne avec des températures jusqu'à 600 degrés, ainsi que des incrustations sulfureuses remarquables. Depuis le sommet du volcan, nous aurons une vue magnifique sur les autres îles de l'archipel. Retour à bord et dégustation de pâtes. Dans l'après-midi promenade en bateau pour découvrir les beautés de l'île et admirer les fameux « faraglioni ». Dans la soirée débarquement à l'île de Lipari. Installation à l'hôtel, dîner et logement.

Jour 4 - LIPARI

Petit déjeuner et départ en autocar pour un tour complet de l'île. Arrivée à Acquacalda en passant par la charmante baie de Canneto et les gisements de pierre ponce de Porticello. Puis promenade de 1h30 sur un sentier naturaliste. Arrêt à la petite église grecque della Catena. Arrivée au promontoire de Quattropani devant l'île de Salina. Continuation

en bus en direction de Pianoconte avec ses maisons blanches et ses vignobles. Retour au centre-ville en bus et arrêt au belvédère de Quattrocchi, le plus beau de l'île. Retour à l'hôtel et déjeuner. Après-midi visite de la ville, de la cathédrale et du musée archéologique, qui expose les objets provenant de Lipari et de l'archipel éolien. Retour à l'hôtel. Dîner et logement.

Jour 5 - LIPARI - STROMBOLI

Petit déjeuner et départ en hydroglisseur pour l'île de Stromboli. Arrivée dans la matinée et installation à l'hôtel. Déjeuner. Petite randonnée jusqu'à la Punta delle Chiappe. Puis balade en bateau jusqu'à la Sciarra del Fuoco d'où vous aurez peut-être la chance d'admirer les éruptions du volcan. Retour à l'hôtel. Dîner et logement.

Jour 6 - STROMBOLI - MILAZZO - RÉGION DE CATANE

Petit déjeuner. Matinée libre pour se détendre à la plage de sable noir ou pour se baigner dans les eaux cristallines de l'île. Déjeuner. Dans l'après-midi départ en hydroglisseur pour Milazzo. Débarquement et continuation vers la région de Catane. Installation à l'hôtel. Dîner et logement.

Jour 7 - RÉGION DE CATANE - ETNA - TAORMINE - PALERME

Petit déjeuner et départ pour une randonnée à l'Etna : montée en autocar jusqu'à 1900 m au niveau des monts Silvestri. Randonnée en suivant les différents sentiers autour des Cratères Silvestri : Nous partons du sentier du dos de l'âne jusqu'à la terrasse sur la Vallée du Bove, la plus célèbre des coulées historiques du volcan. Remontée sur le nouveau cratère de 2001-2002 avec ses belles vues. Niveau moyen, dénivelé d'environ 400 mètres. Déjeuner en cours d'excursion. Dans l'après-midi continuation vers Taormine. Visite de son théâtre Greco-Romain et temps libre pour flâner dans les pittoresques ruelles et pour faire du shopping. Continuation vers la région de Palerme. Dîner et logement.

Jour 8 : PALERME / RETOUR

Petit déjeuner et transfert en autocar vers l'aéroport de Palerme. Convocation, formalités d'embarquement et envol à destination de la France.

Notre programme comprend :

- Le transport aérien sur vol Lowcost France/Palerme aller-retour
- Les taxes d'aéroport à ce jour (modifiable jusqu'à émission des billets d'avion)
- L'hébergement en hôtels 4*, base chambre double/twin
- La pension complète du dîner du 1er jour au petit déjeuner du dernier jour
- Le car local pour la durée du séjour
- Les bateaux entre les îles
- Le tour de Lipari en autocar
- Les entrées aux monuments : La Chapelle Palatine de Palerme, Sainte-Catherine et Cloître, Lipari musée archéologique et le théâtre de Taormine
- L'assistance de 2 guides accompagnateurs francophones pour toute la durée du circuit

Notre programme ne comprend pas :

- Le supplément chambre individuelle : 230€ jusqu'à la 3ème single et à partir de la 4ème 340€ par personne (disponibilités sur demande)
- Les déjeuners des jours 1 et 8 en fonction des horaires de vols
- Les taxes de séjour (3€ environ par nuit et par personne)
- Les boissons aux repas
- L'assurance annulation facultative : 48€ par personne, non remboursable
- L'assurance rapatriement facultative : 14€ par personne, non remboursable



8 Jours / 7 nuits

Prix par personne :

1 659 € Base 45 Pers.

1 769 € Base 35 Pers.

1 gratuité pour 35 payants



La Sardaigne

Avril à Octobre (hors Juillet et Août)



Jour 1 - FRANCE - OLBIA ou CAGLIARI

Rendez-vous à l'aéroport de départ selon horaires de convocation. Formalités d'embarquement et envol à destination de la Sardaigne. A votre arrivée, transfert vers votre hôtel à Cala Gonone, Orosei ou environs et installation. Dîner et nuit.

Jour 2 - RANDONNEE : CANYON DE GOLA GORROPU

Après le petit déjeuner, **départ en 4x4 pour une randonnée à la découverte de Cala Gorropu**, un canyon imposant aux parois majestueuses hautes de plus de 400 m. **Traversée de la petite vallée de l'Oddoene**. Après le passage du Riu Flumineddu, un chemin hors des sentiers battus permet de continuer la marche à travers une végétation haute de chênes verts, arbusiers et maquis méditerranéen. A l'intérieur des gorges, la **randonnée se poursuit le long du lit asséché de la rivière** qui court à présent sous terre et qui émerge par moments. La difficulté augmente légèrement à la fin des gorges où l'on découvre la partie la plus intéressante, avec les parois les plus hautes. Déjeuner panier repas en cours de randonnée. Retour à l'hôtel en fin de marche. Dîner et nuit.

Durée effective de marche : 4h - Dénivelé : 600 m

Jour 3 - RANDONNEE : MER ET MONTAGNE : CALA LUNA

Après le petit déjeuner, **départ en 4x4 vers la localité de Buchi Arta** à travers une route panoramique et les bergeries typiques (encore utilisées) de ce paysage rude et intact. A partir de ce point, **marche jusqu'à la plage par Scala S'arga**. Temps libre sur la magnifique plage de Cala Luna et retour en zodiac. Déjeuner panier repas en cours de randonnée. Retour à l'hôtel. Dîner et nuit.

Durée effective de marche : 4h30 - Dénivelé : env. 400 m

Jour 4 - RANDONNEE : TISCALI - GROTTA

Après le petit déjeuner, **randonnée au cœur du Supramonte**, ensemble montagneux se caractérisant par des hauts plateaux carbonatés et des dolines. **Tiscali** est formé par un petit relief karstique au sommet duquel on trouve une doline, devenue par la suite une grotte dans laquelle aurait été construit un village nuragique. Le village, construit sous les parois de la doline n'apparaît pas à la vue des visiteurs tant qu'ils n'ont pas pénétré à l'intérieur. Arrivée sur le site par la vallée de Lanaittu. A proximité du pied de la montagne, **marche sur un sentier panoramique jusqu'au site archéologique**. Après la visite du site, retour. Déjeuner panier repas en cours de randonnée. Retour à l'hôtel. Dîner et nuit.

Durée effective de marche : 5h - Dénivelé : env. 600 m

Jour 5 - RANDONNEE : FORET DE MONTES - BERGERIES - DEJEUNER AVEC LES BERGERS

Petit déjeuner et départ pour une **randonnée au Supramonte**, incontournable pour découvrir les traditions de l'île. **Départ de Cala Gonone/Dorgali en 4x4 vers Orgosolo**. Marche à partir de ce point dans la forêt domaniale de Montes et passage par le village de Funtana Bona, Monte Novo San Giovanni situé à 1 316 m et les bergeries caractéristiques, au cœur de l'un des milieux naturels les mieux conservés de l'île. **Déjeuner typique avec les bergers**. Fin de la journée avec la **visite du village d'Orgosolo** et la découverte de ses fresques. Retour à l'hôtel en fin de journée, dîner et nuit.

Durée effective de marche : 4h30 - Dénivelé : env. 500 m

Jour 6 - TOURISME : DECOUVERTE DU GOLFE DE OROSEI

Petit déjeuner et départ pour une journée de **découverte du Golfe de Orosei** à partir de Cala Gonone. **Route vers la plage de Goloritzé** en passant par des criques et plages : Cala Mariolu, Cala Biriola, Cala Luna... **Baignades prévues** dans les endroits les plus spectaculaires à partir de zodiacs, dans des eaux claires et cristallines. **Déjeuner de la mer** en cours de journée. Temps libre si possible en fin de journée. En fin de visite, retour à l'hôtel en autocar. Dîner et nuit.

Jour 7 - RANDONNEE : DORGALI - CALA FUILI - NUIT EN MER*

Petit déjeuner, puis **départ vers Dorgali** à environ 400 m au-dessus du niveau de la mer. Traversée d'un ancien chemin qui mène à la vieille galerie creusée en 1936, et arrivée sur le chemin qui rejoint **le Mont Bardia et le Mont Tului** qui dominent Cala Gonone. Début de la descente vers le petit haut plateau basaltique Toddeitto pour pause panier repas. Puis, continuation par le sentier **jusqu'à la très belle plage de Cala Fuili**. Déjeuner panier repas en cours de randonnée. En fin de randonnée, **transfert vers Porto Torres ou Olbia** pour la traversée retour vers la France. Départ vers 17h30* et dîner libre à bord. **Nuit en cabines quadruples**.

Durée effective de marche : 4h30 - Dénivelé : env. 500 m

Jour 8 - OLBIA ou CAGLIARI - FRANCE

Petit déjeuner et transfert à l'aéroport selon horaire de vol. Formalités d'embarquement et envol à destination de la France.

Notre programme comprend :

- Les vols France / Olbia ou Cagliari aller et retour sur vols low cost ou charters (Cie aérienne à confirmer)
- Les taxes d'aéroport obligatoires et modifiables sans préavis jusqu'à émission des billets.
- Le transport en autocar de tourisme ou en 4 x 4 durant le séjour sur place
- L'hébergement en hôtel 3*** base chambre double à Cala Gonone, Orosei ou environs
- La 1/2 pension à l'hôtel, 1/4 de vin et 1/2 eau inclus aux dîners
- Les déjeuners sous forme de panier repas (incluant une petite boisson) lors des randonnées et un déjeuner typique avec les bergers le jour 5
- Le déjeuner de la mer le jour 6
- Les services d'un guide durant tout le séjour et d'un accompagnateur supplémentaire pour les randonnées
- Les visites et excursions mentionnées au programme incluant l'entrée au canyon
- Le retour de Cala Luna en zodiac
- La taxe de séjour

Notre programme ne comprend pas :

- Le supplément chambre individuelle : 180€ + cabine individuelle : 140€
- Le déjeuner du jour 1 et 8
- L'assurance annulation : 48€ par personne (facultative, nominative et non remboursable).
- L'assurance assistance rapatriement : 14€ par personne (facultative, nominative et non remboursable)



8 Jours / 7 nuits

Prix par personne :

1 479 € Base 45 Pers.

1 499 € Base 35 Pers.

1 gratuité pour 35 payants



La Corse du Sud

Avril à Octobre* (hors Juillet et Août)

*Supplément 20 Mai au 30 Juin et 1 au 22 Septembre : +50€



Jour 1 - CONTINENT / BASTIA ou FIGARI

Rendez-vous à l'aéroport pour le vol vers la Corse. Formalités d'embarquement et vol à destination de Bastia ou Figari*. Déjeuner libre. A l'arrivée (si vol vers Bastia) **visite libre** de la ville classée ville d'art et d'histoire. Transfert vers votre hôtel à Porto Vecchio ou environs en autocar. Dîner et nuit.

Jour 2 - RANDONNEE : PUNTA DI LA VACCA MORTA

Après le petit déjeuner à bord, arrivée vers 7h et départ en autocar en direction de l'Ospedale, le massif de Bavella, le golfe de Valinco et même la Sardaigne par temps clair. Pique-nique au cours de la randonnée. Déjeuner panier repas en cours de randonnée. Transfert en autocar vers votre hôtel dans les environs de Porto Vecchio. Dîner et nuit.

Niveau facile : Dénivelé : 335 m – Durée : 3h
Niveau moyen : Dénivelé : 645 m – Durée : 4h30

Jour 3 - RANDONNEE : SUR LES FALAISES DE BONIFACIO

Après le petit déjeuner, départ vers Bonifacio, située à l'extrême sud de l'île de beauté pour une randonnée sur ses falaises. Ce plateau calcaire unique en Corse, donne l'impression d'approcher de plus près la richesse d'une flore endémique. On se demande comment la ville a pu être construite à cet endroit et on comprend mieux pourquoi la forteresse resta si longtemps imprenable. Au cours de la randonnée, à travers un tracé sinueux s'engouffrant dans le maquis, découverte d'un labyrinthe naturel et magnifique où surgissent les petites criques de la plage de Sutta Rocca, les vues sur le sémaphore de Bonifacio et sur le phare de Pertusato. Et enfin le lieu-dit « Les Trois Pointes ».

Déjeuner panier repas en cours de journée et **temps libre à Bonifacio** en fin de marche pour une découverte personnelle de la citadelle. Possibilité de balade en bateau en option, proposée par les guides sur place, pour la découverte des sculptures naturelles des falaises, grottes calcaires et calanques. Retour à l'hôtel en fin de journée, dîner et logement.

Niveau facile : Dénivelé : 150 m – Durée : 4h30
Niveau moyen : Dénivelé : 400 m – Durée 4h30

Jour 4 - BALADE : PISCINE NATURELLES DE CAVU - LES BRUZZI

Après le petit déjeuner, départ pour une découverte des **piscines naturelles de Cavu**. Cette balade vous fera découvrir les surprenantes vasques naturelles de la rivière du Cavu. Le sentier nous permettra de découvrir la vallée du Cavu ainsi que le Massif de San Martinu et la cascade de Pisciarone.

Sentier facile : Distance : 2.5 km – Dénivelé : 120 m – Durée : 50 min

Puis route en direction de Pianottoli-Caldarellu. Déjeuner au restaurant en bord de mer. **Balade en boucle au bord du littoral** où l'air marin vivifiant apaise la chaleur du soleil. L'environnement dans lequel vous évoluez ne cesse de changer à l'image du sentier. **A mi-parcours, vous quittez le maquis pour rejoindre le littoral.** Peu à peu, une vue panoramique sur les îles Bruzzi et la pointe de Ventilegne se dégage, pour enfin découvrir l'anse d'Arbitru, abri naturel aux eaux turquoise. **Les nombreuses criques sont autant d'invitations à la baignade.** C'est l'occasion de profiter d'un peu de fraîcheur avant de rejoindre votre point de départ. Retour vers votre hôtel. Dîner et logement.

Sentier facile : Distance : 2 km – Dénivelé : 150 m
Durée : 2h

Jour 5 - RANDONNEE : BAVELLA - TROU DE LA BOMBE

Petit déjeuner et départ vers le massif de Paliri, avec **départ du Col de Bavella**. Un sentier facile atteint le **Trou de la Bombe**, curiosité naturelle assez impressionnante. Puis, ascension et superbe panorama sur Bavella, le Mont Paliri et Porto Vecchio. Déjeuner panier repas en cours de randonnée. Retour à l'hôtel en fin de journée, dîner et logement.

Niveau facile : Dénivelé : 400 m – Durée : 4h30
Niveau moyen : Dénivelé : 600 m – Durée : 5h
Escalade facile

Jour 6 - RANDONNEE : L'ALTA ROCCA - MUSEE DE LEVIE - CUCURRUZZU

Petit déjeuner et départ pour une journée de **randonnée à la découverte de l'Alta Rocca** où l'eau est partout ! **Visite du Musée de Levie** qui expose ses trésors relatifs à 10 000 ans de présence humaine dans l'île. Et de Cucurruzzu, composé de 2 sites remarquables **le long d'un sentier aménagé «le Casteddu de Cucurruzzu»**, habitat fortifié datant de l'âge de bronze et le «Casteddu de Capula», fortification médiévale édifée au Xème siècle par le Comte Bianco. Déjeuner panier-repas en cours de randonnée.

Niveau facile : Dénivelé : 250 m – Durée : 3h30
Niveau moyen : Dénivelé : 580 m – Durée : 5h

Puis, transfert vers le port de Bastia ou Figari pour la traversée retour vers le continent. Embarquement et dîner libre à bord. Départ en soirée pour la traversée. Installation en cabine et nuit à bord.

Jour 7 - TOULON ou NICE - VOTRE LOCALITE

Petit déjeuner libre à bord et arrivée le matin à Toulon ou Nice. Après le débarquement, retour en autocar dans votre localité.

**les horaires et plans des vols pour 2024 n'étant pas connus à ce jour, les programmes des jours 1 et 7 restent sous réserve et pourront être modifiés au moment de la réservation.*

Notre programme comprend :

- Les vols Continent / Figari ou Bastia et retour (selon plans de vols 2024 et disponibilités)
- Les taxes d'aéroport à ce jour (modifiables sans préavis jusqu'au jour de l'émission des billets)
- Le transport en autocar durant le séjour sur place
- L'hébergement en hôtel 2** base chambre double à dans les environs de Porto-Vecchio
- La ½ pension à l'hôtel, ¼ de vin inclus
- Les déjeuners sous forme de panier repas lors des randonnées et au restaurant le jour 4
- Les visites et excursions mentionnées au programme
- Les services d'un guide pour 20/25 personnes environ pour les randonnées des jours 2, au jour 6

Notre programme ne comprend pas :

- Le supplément chambre individuelle : 265€ (ratio : 1 single pour 5 chambres doubles)
- Les déjeuners des jours 1 et 7
- L'assurance annulation / bagages : 48€ par personne (facultative, nominative et non remboursable)
- L'assurance assistance rapatriement : 14€ par personne (facultative, nominative et non remboursable)



7 Jours / 6 nuits

Prix par personne :

1 279 € Base 45 Pers.

1 349 € Base 35 Pers.

1 gratuité pour 35 payants



Les Gorges du Verdon

Avril à Septembre (hors Juillet et Août)



Jour 1 - VOTRE LOCALITE / LE VERDON

Départ le matin en autocar en direction du Var. Déjeuner libre en cours de route. Arrivée en fin de journée sur votre lieu d'hébergement. Installation. Dîner et nuit.

Jour 2 - RANDONNEE : GORGES DE BAUDINARD

Petit déjeuner. Départ pour les **Basses Gorges de Baudinard**. Descente au belvédère du barrage du lac de Sainte-Croix. En longeant les gorges on arrive au **lac de Montpezat**. Ensuite belle randonnée en forêt jusqu'à la **Chapelle de Baudinard** avec vue sur les sommets emblématiques provençaux et le lac de Sainte Croix. Retour à l'hôtel. Dîner et nuit.

Niveau facile : Dénivelé : 200 m - 6 Km

Niveau moyen : dénivelé : 430 m - 11 Km

Jour 3 - RANDONNEE : LAC DE MONTPEZAT

Petit déjeuner, départ pour une randonnée au départ de votre lieu d'hébergement. Belle boucle qui longe le **lac de Montpezat** et les **gorges de Baudinard** avec vue sur des grottes anciennement habitées, retour par le plateau avec **vue sur le lac de Sainte-Croix** et retour par Saint-Pierre. Pour le niveau facile retour par un sentier qui longe des champs et passe par une très belle ferme. Déjeuner panier repas en cours de randonnée. Retour. Dîner et nuit.

Niveau facile : Dénivelé : 180 m - 11 Km

Niveau moyen : Dénivelé : 450 m - 14 Km

Jour 4 - RANDONNEE : AUPS ET MOUSTIERS (mercredi)

Petit déjeuner et départ pour la **visite guidée du charmant village de Aups** avec son marché. Village de caractère blotti au pied de la montagne des Espiguières dans un environnement privilégié, aux portes du Parc Naturel du Verdon. Déjeuner au restaurant de votre hébergement. Départ pour la **visite guidée de Moustiers**. Moustiers, classé un des plus beaux villages de France, est bâti sous le ciel le plus pur d'Europe. Il est connu dans le monde entier pour la faïence à la finesse et aux décors uniques. Retour. Dîner et nuit.

Jour 5 - RANDONNEE : LES GRANDES GORGES

Petit déjeuner. Départ en randonnée sur le **Sentier Blanc-Martel**.

Niveau facile : Le bus nous dépose à l'arrivée de l'autre groupe et nous pouvons d'abord apprécier la vue des Gorges, ensuite nous descendons au fond des gorges pour faire une partie du **sentier Blanc-Martel** via les

tunnels vers un **belvédère « Trescaire »**, possibilité de retourner au bord du Verdon soit au niveau du saut du Baou ou au Pont de Tusset, remontée vers le **Point Sublime**.

Niveau moyen : **Sentier Blanc-Martel, LE sentier emblématique des Gorges du Verdon ! Descente de 400 m du chalet de la Maline** au fond des Gorges où on longe en hauteur le Verdon, quelques plages permettent de s'approcher. **Passage de la Brèche Imbert**. Ce sentier est parfois escarpé, un peu vertigineux, très caillouteux, toujours magnifique avec des vues à couper le souffle. Déjeuner panier repas en cours de randonnée. Retour. Dîner et nuit.

Niveau facile : Dénivelé : 400 m - 9 Km

Niveau moyen : Dénivelé : 1200 m - 15 Km

Jour 6 - RANDONNEE : LES BASSES GORGES DE QUINSON

Petit déjeuner et départ pour une magnifique **randonnée dans les basses Gorges de Quinson**. Vous passerez par des escaliers aménagés dans la roche, des ponts suspendus, au plus près du Verdon où la vue est superbe. Rien de difficile, mais vous devez être vigilants et regarder où vous mettez les pieds. Après avoir longé le Verdon pendant un certain temps, tantôt à flanc de rocher, tantôt en sous-bois, vous arriverez à un embranchement nommé **« la Draille des Vaches »**. Le niveau facile repart en sens inverse pour se rendre au village préhistorique et en faire la visite. La randonnée continue pour le niveau moyen le long du canal du Verdon. Sur le plateau (au sommet de la falaise qui surplombe le Verdon), vous n'aurez plus la vue sur les gorges mais marcherez sur un chemin plat relativement large au milieu de la végétation. Déjeuner panier repas en cours de randonnée. Retour. Dîner et nuit.

Niveau facile : Dénivelé : 150 m - 6 Km

Niveau moyen : Dénivelé : 350 m - 10 Km

Jour 7 - RETOUR

Après le petit déjeuner, retour vers votre localité. Déjeuner libre en cours de route. Continuation en direction de votre localité.

Notre programme comprend :

- Le transport en autocar de tourisme
- Apéritif de bienvenue
- L'hébergement en appartement pour 2, 3 ou 4 personnes selon votre demande et sous réserve de disponibilité
- La pension complète du dîner du 1er Jour au petit déjeuner du dernier jour
- Les boissons au cours des repas
- Les paniers repas pour les jours de randonnées
- Les services de guides pour les randonnées (1 guide pour environ 18 personnes environ, avec 2 niveaux)
- 2 guides pour la journée tourisme
- La taxe de séjour

Notre programme ne comprend pas :

- Le supplément chambre individuelle : 250€ par personne (nombre limité, nous consulter)
- Les déjeuners en cours de route le 1er et dernier jour
- L'assurance annulation : 35€ par personne (facultative, nominative et non remboursable)
- L'assurance assistance rapatriement : 10€ par personne (facultative, nominative et non remboursable)



7 Jours / 6 nuits

Prix par personne :

989 € Base 45 Pers.

1 079 € Base 35 Pers.

1 gratuité pour 35 pers. - 2 pour 50



L'Estérel Un balcon sur la mer

Avril à Octobre (hors Juin, Juillet et Août)



Jour 1 - VOTRE LOCALITE - SAINT-RAPHAEL

Départ de votre localité en direction de Saint-Raphael. Déjeuner libre en cours de route. Installation, dîner et logement.

Jour 2 - RANDONNEE : DECOUVERTE DU MASSIF DE L'ESTEREL

Petit déjeuner et départ pour une randonnée au départ du Col de Belle Barbe. Balade au cœur du magnifique massif de l'Esterel avec ses roches rouges si particulières et si chaudes. Arrivée au Ravin du Mal Infernet, à partir de ce point de randonnée, en suivant la rivière qui apportera une certaine fraîcheur à un paysage bien aride, immersion dans un espace protégé, au cœur d'une nature chargée de plantes et d'odeurs très méditerranéennes. Déjeuner sous forme de panier repas. Retour, dîner et logement.

Niveau facile : Dénivelé : 230 m – 14 Km
Niveau moyen : Dénivelé : 400 m – 18 Km

Jour 3 - RANDONNEE : LA BAIE D'AGAY PAR LE LITTORAL

Petit déjeuner. A partir de votre lieu d'hébergement, circuit qui fera découvrir de magnifiques points de vue sur la baie d'Agay avec le sémaphore du Dramont. Déjeuner sous forme de panier repas sur la plage, possibilité de baignade. Retour, dîner et logement.

Niveau facile : Dénivelé : 230 m – 14 Km
Niveau moyen : Dénivelé : 400 m – 18 Km

Jour 4 - JOURNEE DECOUVERTE : CANNES

Petit déjeuner. Départ pour Cannes. Visite guidée de la ville : La Croisette se dévoile. Lieu de toutes les convoitises et de tous les rêves, l'emblématique boulevard de la Croisette est dans tous les esprits synonyme de glamour, de luxe et d'élégance. Mais il est bien plus que cela.... De sa construction à nos jours, venez découvrir l'impact de la Croisette sur l'histoire de Cannes à travers ses hôtels et ses monuments emblématiques. Mettez-vous dans la peau d'un aristocrate du 19ème siècle, d'une starlette des années 50 et imaginez-vous la journée d'une star de cinéma logée dans la suite d'un palace cannois. Explorez les coulisses de la Croisette et venez percer ses secrets !

Déjeuner au restaurant. Temps libre pour shopping. Puis, départ en autocar pour la fameuse Corniche d'Or, appelée aussi Corniche de l'Estérel. Elle a été inaugurée en 1903. Cette magnifique route bordée par les eaux turquoise méditerranéennes et les roches rouges du massif de l'Estérel relie Cannes à Saint-Raphaël. Offrant des panoramas extraordinaires, la Corniche de l'Estérel mérite bien son surnom de Corniche d'Or. Longeant ce

magnifique massif rougeâtre dont le point culminant est le Mont Vinaigre, elle s'inscrit dans une succession de virages délicieusement sinueux. Cette route représente incontestablement un des plus beaux circuits touristiques français. Alternant le bleu de la mer, le vert de la végétation et le rouge de l'Estérel, cet itinéraire vous en mettra assurément plein les yeux. Arrêts photos. Retour à votre lieu d'hébergement, dîner et logement.

Jour 5 - RANDONNEE : LE MONT VINAIGRE

Petit déjeuner. Randonnée au départ du domaine des Veysières, traversée du Massif de l'Estérel et ascension jusqu'au point le plus haut du massif, nommé le Mont Vinaigre, qui culmine à 614 m d'altitude. Point de vue gigantesque à 360°, avec en ligne de mire le massif de l'Estérel, la baie de Mandelieu, la chaîne du Mercantour mais aussi un paysage dégagé sur le Massif des Maures et Saint-Tropez. Déjeuner sous forme de panier repas. Retour par l'intérieur du massif de l'Estérel. Dîner et logement.

Niveau facile : Dénivelé : 350 m – 15 Km
Niveau moyen : Dénivelé : 520 m – 25 Km

Jour 6 - RANDONNEE : LE SENTIER DU LITTORAL

Petit déjeuner. Au départ de votre hébergement, nous emprunterons le sentier du littoral avec ces magnifiques criques et ces eaux turquoises, qui nous amènera sur la visite du Port de Santa Lucia de Saint-Raphael, 3ème port de plaisance de la Côte d'Azur avec ces 1 600 anneaux. La rando se poursuivra sur le long du littoral en longeant la ville de Saint-Raphael puis le bord de mer de Fréjus, pour ensuite découvrir un autre port de plaisance, le port de Fréjus, récemment agrandi où la quiétude règne. La randonnée se finira sur la découverte de la base nature de Fréjus, véritable poumon d'oxygène en bord de mer.

Déjeuner sous forme de panier repas sur la plage. Possibilité de baignade si le temps le permet. Retour en autocar. Dîner et logement.

Niveau facile : Dénivelé : 150 m – 12 Km
Niveau moyen : Dénivelé : 200 m – 15 Km

Jour 7 - RETOUR

Petit déjeuner et départ en direction de votre localité. Arrêt déjeuner libre en cours de route.

Notre programme comprend :

- Le transport en autocar de tourisme
- Le logement en résidence de tourisme 3*** : logement de 2, 3 ou 4 personnes selon votre demande et sous réserve de disponibilités, dans la région de Saint-Raphael
- La pension complète du dîner du 1er jour au petit déjeuner du dernier jour
- Les déjeuners sous forme de panier repas.
- Les services de guides de montagne durant les randonnées (1 guide pour 25 personnes environ, avec 2 niveaux)
- Le déjeuner au restaurant le jour 4
- Le vin aux dîners et au déjeuner du jour 4
- 1 guide culturel pour la demi-journée du jour 4
- Les visites mentionnées au programme
- Les draps, serviettes et le ménage de fin de séjour
- La taxe de séjour

Notre programme ne comprend pas :

- Le supplément studio individuel : 200€ (nombre limité)
- Les déjeuners en cours de route jours 1 et 7
- Le ménage quotidien dans les chambres
- Le ménage du coin cuisine en fin de séjour (la vaisselle doit être propre)
- Le lit fait à l'arrivée
- L'assurance annulation : 35€ par personne (facultative, nominative et non remboursable)
- L'assurance assistance/rapatriement : 10€ par personne (facultative, nominative et non remboursable)



7 Jours / 6 nuits

Prix par personne :

909 € Base 45 Pers.

1 009 € Base 35 Pers.

1 gratuité pour 35 pers. - 2 pour 50



Le Désert des Bardénas

Avril à Octobre (hors Juillet et Août)



NOUVEAUTÉ

Jour 1 - VOTRE LOCALITE - CASTEJON

Départ le matin en autocar en direction de la frontière espagnole. Déjeuner libre en cours de route. Arrivée à Castejon. Accueil du groupe par le guide local. Installation en hôtel 3***. **Apéritif de bienvenue.** Dîner et nuit.

Jour 2 - RANDONNEE : CHÂTEAU DE L'ESTACA

Petit déjeuner. Randonnée parfaite pour découvrir le paysage et le patrimoine historique de la Bardena Blanca. À proximité de la ville de Tudela se trouvent **les ruines du château de l'Estaca**, aujourd'hui seule la tour de surveillance reste sur le bord d'une impressionnante falaise. En s'approchant au sommet de la colline, nous obtiendrons une **vue panoramique de 360°** et nous pourrions parcourir les crêtes pour s'approcher des arêtes d'argiles **ayant d'incroyables tons roses, ocres et bleus.** Déjeuner sous forme de panier repas. Retour à l'hôtel. Dîner et nuit.

Dénivelé : + 370 m - 370 m - Durée : 5h30

Jour 3 - PAMPLONA ET OLITE, SIEGE ROYAL HISTORIQUE

Petit déjeuner. Matin, **visite de la ville de Pampelune.** Promenade par ses pittoresques quartiers médiévaux avec **la Plaza Del Castillo**, qui marque la transition entre les parties moderne et ancienne de la ville, c'était au Moyen Âge la Place d'Armes du château. Visite de **la cathédrale**, consacrée à la Vierge Del Sagrario, un des édifices religieux des plus importants d'Espagne. **Continuation vers Olite. Déjeuner dans un restaurant.** Après-midi, **visite d'un des villages les plus intéressants de la région.** Découverte de son riche patrimoine artistique : églises, couvents, galeries médiévales, enceinte fortifiée. Ces dernières années, le vin de Navarre a pris une grande importance et Olite est devenue la capitale du vin de la province. Visite du **palais Royal**, un palais distingué, qui fut l'un des plus luxueux châteaux médiévaux d'Europe. **Visite d'une Bodega avec dégustation de vin et patxaran.** Retour à l'hôtel. Dîner et nuit.

Jour 4 - RANDONNEE : BARDENA BLANCA - RIVA BLANCA - MESALOBAR

Petit déjeuner. Excursion pour découvrir la **Bardena Blanca**, située dans le Parc Naturel des Bardenas,

avec ses formations spectaculaires de collines, de ravins et de structures formées par l'érosion. Déjeuner sous forme de panier repas. Retour à l'hôtel. Dîner et nuit.

Dénivelé : + 168 m - 162 m - Durée : 5h

Jour 5 - SARAGOSSE ET SA FABULEUSE CITE HISTORIQUE

Petit déjeuner. Départ pour une excursion à la journée à **Saragosse** : le matin, promenade à pied dans la vieille ville qui a conservé l'empreinte des différentes cultures (romaine, musulmane et chrétienne), qui ont contribué à faire de Saragosse un véritable traité d'architecture. Visite de **la Basilique du Pilar**, le plus grand sanctuaire baroque d'Espagne et le plus ancien temple marial de la Chrétienté. Connue et appelée en Espagne : « La Virgen del Pilar ». Puis **visite du magnifique palais de l'Aljaferia**, un des monuments les plus représentatifs et les plus emblématiques de l'art mudéjar aragonais. **Déjeuner dans un restaurant.** Après-midi, **visite de la cathédrale de la Seo de Saragosse**, avec son impressionnant autel en albâtre polychromé. Puis, découverte du site de l'exposition internationale de Saragosse, qui eut lieu en 2008. Retour à l'hôtel. Dîner et nuit.

Jour 6 - RANDONNEE : CABEZO DEL FRAILE ET CHÂTEAU DEL FRAILE

Petit déjeuner. Belle randonnée qui nous amènera à réaliser l'ascension de la formation rocheuse appelée **Cabezo del Fraile et visiter la Bardena Negra**, moins connues mais également moins touristiquement exploitées que ses sœurs du Nord. À part la beauté du paysage naturel de la Bardena Negra que nous aurons depuis le point de vue se trouvant au sommet du Cabezo, nous découvrirons le **château d'el Fraile**. Un spectaculaire château qui est taillé directement sur la roche, les légendes disent que des chemins secrets s'infiltraient dans la montagne pour permettre aux occupants de sortir de l'intérieur. Déjeuner sous forme de panier repas.

Retour à l'hôtel. Dîner et nuit.

Dénivelé : + 219 m - 219 m - Durée : 4h30

Jour 7 - RETOUR

Petit déjeuner et départ de l'hôtel vers votre région. Déjeuner libre en cours de route. Continuation en direction de votre localité.

Notre programme comprend :

- Le transport en autocar de tourisme
- Apéritif de bienvenue
- L'hébergement en hôtel 3***, base chambre double
- La pension complète du dîner du 1er jour au petit déjeuner du dernier jour
- Les paniers repas pour les jours de randonnées 2, 4 et 6
- Les boissons aux dîners au restaurant de l'hôtel (vin)
- Déjeuner au restaurant les jour 3 et 5 (Déjeuner typique, vin compris)
- Les visites et dégustations prévues au programme
- Guide local à l'accueil le 1er jour
- Guide culturel jours 3 et 5
- Guide local de randonnée pour toutes les randonnées prévues au programme (1 guide pour 30 personnes environ). Un niveau de randonnée. A partir de 31 personnes, deux allures différentes
- Soirée dansante dans la discothèque de l'hôtel avec une coupe de cava

Notre programme ne comprend pas :

- Le supplément chambre individuelle : 180€ (nombre limité, nous consulter)
- Les déjeuners en cours de route les jours 1 et 7
- L'assurance annulation : 35€ par personne (facultative, nominative et non remboursable)
- L'assurance assistance/rapatriement : 10€ par personne (facultative, nominative et non remboursable)



7 Jours / 6 nuits

Prix par personne :

889 € Base 45 Pers.

999€ Base 35 Pers.

1 gratuité pour 35 pers. - 2 pour 50



La Catalogne

Avril à Octobre (hors Juillet et Août)



Jour 1 - VOTRE LOCALITE - ROSAS

Départ le matin en autocar en direction de la frontière espagnole. Déjeuner libre en cours de route. **Arrivée à ROSAS** ville connue pour sa baie, sa citadelle et ses espaces naturels qui viennent compléter le cadre idyllique de cette ville catalane. Pot d'accueil. Installation dans votre hôtel 3***. Dîner et nuit.

Jour 2 - RANDONNEE : LES DOLMENS DELS ESTANYS - CHAÎNE DES ALBERES

Après le petit déjeuner, départ de la **randonnée dans la Chaîne des Albères** : Cantallops et descente jusqu'à Capmany pour voir les lacs, les dolmens, menhirs et pierres gravées. La chaîne des Albères possède l'une des plus grandes concentrations de monuments mégalithiques de Catalogne : **110 menhirs, 19 dolmens, 7 cistes et un site de peuplement néolithique**, le plus grand de la zone. Déjeuner sous forme de panier repas en cours de randonnée. Retour à l'hôtel. Dîner et nuit.

Dénivelé : 225 m – 11.5 Km (Même chemin pour tout le groupe)

Jour 3 - RANDONNEE : CHEMIN SAINT JAUME - SERRA DE RODES

Petit déjeuner puis départ pour une **randonnée à la journée dans la Serra de Rodes**, dernier contrefort des Pyrénées. Départ de la **randonnée de Port de la Selva et montée jusqu'à Sant Père de Rodes**. Visite du **Monastère bénédictin de Sant Père de Rodes**, principal représentant de l'art roman dans le pays de Girona. Déjeuner sous forme de panier repas, puis **descente vers Vilajuïga**. Prise en charge par l'autocar pour le retour à l'hôtel en fin de journée, dîner et nuit.

Niveau facile : Dénivelé : 575 m – 7 Km
Niveau moyen : Dénivelé : 605 m – 13 Km

Jour 4 - GERONE

Petit déjeuner et **départ pour la visite guidée de Gérone**, très belle ville bien discrète. On dit que Gérone serait la première ville d'Espagne pour sa qualité de vie. Découverte de cette ville chargée d'histoire. **Entrée dans la Cathédrale de Gérone**, les remparts, le quartier juif un des plus anciens

d'Espagne, les Ramblas, le pont Eiffel. Déjeuner au restaurant. **Visite des bains arabes**. Temps libre. Retour à l'hôtel, dîner et nuit.

Jour 5 - RANDONNEE : CHEMIN DE RONDE CADAQUES - PORTLLIGAT

Après le petit déjeuner, départ pour une **marche sur le chemin de ronde jusqu'à Portlligat**. Puis, **retour vers CADAQUES** par l'intérieur des terres.

Déjeuner sous forme de panier repas en cours de randonnée. **Petit temps libre à Cadaqués**. Cachée au fond d'un port naturel à l'abri des derniers ressauts des Pyrénées, Cadaqués, perle de la côte catalane, a séduit tous les artistes. En fin de journée, retour à l'hôtel. Dîner et nuit.

Niveau facile : Dénivelé : 170 m – 6.5 Km
Niveau moyen : Dénivelé : 320 m – 12.8 Km

Jour 6 - RANDONNEE : LE CHEMIN DE RONDE DU NORD DU CAP CREUS

Départ après le petit déjeuner vers Garbet-Llanca-Port de la Selva. Une découverte des plus belles calanques de la côte Nord du **Cap de Creus**, une randonnée avec des vues panoramiques, toujours en front de mer. Le chemin se poursuit vers le **village de pêcheurs de Llanca** où l'on peut voir des bâtiments médiévaux. Déjeuner sous forme de panier repas en cours de randonnée. Retour à l'hôtel en fin de journée. Dîner et nuit.

Niveau facile : Dénivelé : 230 m – 9.8 Km
Niveau moyen : Dénivelé : 370 m – 14.5 Km

Jour 7 - RETOUR

Après le petit déjeuner, départ pour la France. Déjeuner libre en cours de route. Continuation en direction de votre localité.

Notre programme comprend :

- Le transport en autocar de tourisme
- Le pot d'accueil
- L'hébergement en hôtel 3*** à Rosas ou environs, base chambre double
- La taxe de séjour
- La pension complète du dîner du 1er jour au petit déjeuner du dernier jour et les paniers repas pour les déjeuners de randonnées
- Les boissons aux dîners (1/4 de vin)
- Les dîners sous forme de buffet
- Les services de guides pour les randonnées (1 guide pour 25 personnes environ, avec 2 niveaux facile et moyen)
- L'entrée au Monastère de Sant Pere de Rodes
- La visite guidée de Gérone avec les entrées
- Le déjeuner au restaurant à Gérone avec 1/4 de vin

Notre programme ne comprend pas :

- Le supplément chambre individuelle: 100€ (nombre limité)
- Les déjeuners en cours de route les jours 1 et 7
- L'assurance annulation : 35€ par personne (facultative, nominative et non remboursable)
- L'assurance assistance/rapatriement : 10€ par personne (facultative, nominative et non remboursable)



7 Jours / 6 nuits

Prix par personne :

639 € Base 45 Pers.

719€ Base 35 Pers.

1 gratuité pour 35 pers. - 2 pour 50





Jour 1 - FRANCE - MALAGA - GUADIX

Convocation à l'aéroport selon horaires de vol. Formalités d'enregistrement et vol à destination de Malaga. Arrivée et accueil par le guide accompagnateur. Transfert vers Guadix (environs de Grenade). Installation en hôtel 4****. Apéritif de Bienvenue. Dîner et nuit.

Jour 2 - JOURNEE CULTURELLE A GRENADE : L'ALHAMBRA ET LA VILLE A PIED

Petit déjeuner. Départ pour une journée d'excursion. Matin : Visite de l'Alhambra* avec un guide local, la dernière floraison de l'art musulman en Espagne, utilisée par les rois musulmans comme lieu de repos. Découverte du Palais Nasrides et des merveilleux Jardins du Généralife (Jardins de l'Architecte). Déjeuner Tapas dans un restaurant. Après-midi, descente à pied pour la découverte de la ville et admirer le centre urbain avec les extérieurs du Corral del Carbon, la cathédrale, la Chapelle Royale. Montée à la colline de l'Albaicin, point de vue de San Nicolas et Sacromonte avec leurs grottes où le flamenco est né. Retour à l'hôtel. Dîner et nuit.

Jour 3 - JOURNEE CULTURELLE A CORDOUE, VILLE MILLENAIRE

Petit déjeuner. Matin : arrêt à Cordoue. Visite avec guide local de la Mosquée Cathédrale, la plus grande du monde après celle de la Mecque. Déjeuner au restaurant. L'après-midi, temps libre dans le quartier juif pour une découverte personnelle de la «Calle de las Flores», réputée pour ses patios fleuris et ses artisans. Continuation vers La Algaba (environ de Séville). Installation en hôtel 3***. Dîner et nuit.

Jour 4 - SEVILLE : VISITE CULTURELLE ET PIÉTONNE

Petit déjeuner. Départ de l'hôtel en autocar vers Ronda. Excursion en cours de route à Séville. Matin, visite guidée de Séville, la journée se déroulera en faisant un tour panoramique et un tour à pied de la ville pour admirer les sites les plus remarquables tels que : le Quartier de Santa Cruz, le centre monumental dominé par la Giralda, la Cathédrale de style gothique, puis de la Renaissance. Déjeuner au restaurant. Après-midi, tour panoramique le long du Guadalquivir avec la Torre del Oro, l'Île de la Cartuja et la Place d'Espagne. Petit arrêt sur cette magnifique place et promenade dans le Parc María Luisa. Continuation en direction de Ronda. Installation en hôtel 3***, dîner et nuit.

Jour 5 - RANDONNEE : CAMINITO DEL REY, belle et spectaculaire randonnée et RONDA, beauté architecturale

Petit déjeuner. Départ pour Ardales en autocar pour réaliser la randonnée « El Caminito Del Rey ». Entrée dans la Sierra de Malaga pour atteindre le défilé de Los Gaitanes, une gorge spectaculaire creusée par la rivière Guadalhorce. Le Caminito Del Rey s'élève

au-dessus de la rivière Guadalhorce le long de passerelles en béton attachées à la roche calcaire. C'est un itinéraire spectaculaire depuis son début dans la zone du réservoir Conde de Guadalhorce jusqu'à sa sortie par le barrage de Chorro. Déjeuner panier repas en cours de randonnée. Puis, continuation en autocar pour Ronda et visite guidée de cette ville. Retour à l'hôtel, dîner et nuit.

1 groupe de marche

Temps de marche : ± 4h00 - Dénivelé : 233 m - 8 Kms

Attention : Randonnée vertigineuse

Jour 6 - RANDONNEE : LA CANADA DEL LOBO

Petit déjeuner. Départ pour la randonnée Canada Del Lobo, endroit idéal pour découvrir l'environnement naturel qui entoure Torremolinos et l'un des sentiers de randonnée les plus célèbres de Malaga. Dans la partie la plus haute, point de vue d'où l'on peut avoir l'une des meilleures vues de la Costa Del Sol. Déjeuner panier repas en cours de randonnée. Continuation pour Torremolinos et installation en hôtel 3***. Dîner et nuit.

1 groupe de marche

Temps de marche : ± 4h00 - Dénivelé : 524 m - 11 Kms

Jour 7 - RANDONNEE : LE TRONCON DU SENTIER DU LITTORAL « TORREMOLINOS - MALAGA »

Petit déjeuner. Randonnée avec le guide. Départ de l'hôtel pour réaliser un des trajets du sentier du littoral. Un exceptionnel circuit à pied qui traverse 14 communes de la Costa Del Sol, depuis le balcon de l'Europe à Nerja jusqu'au Château de la Duchesse de Manilva. Vous réaliserez le parcours depuis Torremolinos jusqu'à Malaga. Un joli et agréable itinéraire qui traverse des plages, des falaises et des sites d'une grande beauté. Déjeuner dans un « Chiringuito », un bar de plage, en bord de mer. Entrée à Malaga en traversant l'embouchure du Parc Naturel de Guadalhorce. Montée jusqu'à Gibralfaro, superbes vues sur la ville et la mer depuis le belvédère. Découverte guidée de Malaga, ville sympathique, très animée et capitale de la Costa Del Sol. Tour de ville panoramique pour découvrir son port, ses allées joliment fleuries et ses jardins. En fin de journée, retour à l'hôtel. Dîner et nuit.

1 groupe de marche

Temps de marche : 4h00 - Dénivelé : 130 m - 19 Kms

Jour 8 - MALAGA - FRANCE

Départ de l'hôtel et transfert à l'aéroport de Malaga en fonction des horaires d'avion. Formalités d'enregistrement et vol retour.

*Pour la réservation de l'Alhambra, il nous faut impérativement la photocopie de votre passeport ou carte d'identité valide. Les places sont en nombre limité et nous les achèterons par conséquent au fur et à mesure des inscriptions.

Notre programme comprend :

- Le transport aérien sur vols low cost ou réguliers France/ Malaga aller et retour (Cie aérienne à confirmer)
- Les taxes d'aéroport à ce jour (obligatoires et modifiables sans préavis)
- Les transferts en autocar normes locales selon programme
- Le logement en hôtels 3* et 4* base chambre double selon programme
- La pension complète du dîner du 1er jour au petit déjeuner du dernier jour (dont 4 déjeuners aux restaurants et 2 paniers repas)
- Les boissons aux repas (dîners à l'hôtel et déjeuners aux restaurants) : ¼ de vin et eau + l'apéritif de bienvenue
- Les services d'un guide accompagnateur pour tout le séjour
- Guide local en ½ journée à Granada, Sevilla et Ronda
- Un second guide dans les randonnées à partir de 26 personnes
- Les entrées : l'Alhambra et Jardins à Grenade, la Mosquée Cathédrale à Cordoue, la Giralda et la Cathédrale de Séville et entrée au Caminito Del Rey.

Notre programme ne comprend pas :

- Le supplément chambre individuelle : 250€ (nombre limité)
- Les déjeuners des jours 1 et 8
- L'assurance annulation et bagages : 48€ par personne (facultative, nominative et non remboursable)
- L'assurance assistance rapatriement : 14€ par personne (facultative, nominative et non remboursable)



8 Jours / 7 nuits

Prix par personne :

1 379 € Base 45 Pers.

1 499 € Base 35 Pers.

1 gratuité pour 35 payants



Les Canyons des Pyrénées Espagnoles

Mai à Septembre* (hors Juillet et Août)
*Supplément Juin - Septembre : + 30€



Jour 1 - VOTRE LOCALITE - REGION DE TORLA

Départ le matin en autocar en direction de la frontière espagnole. Déjeuner libre en cours de route. Arrivée dans la région de Torla. Installation à l'hôtel. Dîner et logement.

Jour 2 - RANDONNEE : CHEMIN DE TURIETO

Petit déjeuner. Départ de Torla en empruntant le chemin de Turieto vers la Pradera d'Ordesa, passage le long de la rivière Ara, entrée dans le Parc par un chemin forestier en longeant la rivière Arazas. Découverte de Cascades. Déjeuner sous forme de panier repas en cours de randonnée. Retour à l'hôtel en autocar, dîner et logement.

Niveau facile : Dénivelé : env. 450 m - Durée : env. 3 h
Niveau moyen : Dénivelé : env. 500 m - Durée : env. 5 h

Jour 3 - RANDONNEE : LA VALLEE D'ORDESA

Après le petit déjeuner, départ en autocar en direction du Parc National d'Ordesa. Randonnée dans la vallée : vous découvrirez les Cascades d'El Estrecho et de La Cueva. Continuation vers la Cola de Caballo.

Déjeuner sous forme de panier repas en cours de randonnée.

Retour à l'hôtel. Dîner et logement.

Niveau facile : Dénivelé : env. 350 m - Durée : env. 5 h
Niveau moyen : Dénivelé : env. 600 m
Durée : env. 6 h 30

Jour 4 - JOURNEE DECOUVERTE : ABIZANDA - AINSA

Petit déjeuner et départ pour Abizanda. Visite du musée des Croyances populaires, visite de la Tour du village, château-tour du XIe siècle, haut de 30 mètres. Déjeuner à Ainsa.

Ainsa : ville médiévale. Au XIème siècle, elle fut capitale du royaume de Sobrarbe avant d'être incorporée au Royaume d'Aragon. Découverte du château avec ses fortifications, son église, sa Plaza Mayor et ses petites ruelles. Temps libre dans le village. Retour à l'hôtel, dîner et logement.

Jour 5 - RANDONNEE : CANYONS D'ANISCLLO

Après le petit déjeuner, départ en autocar. Journée

de randonnée. Les gorges d'Anisclo sont profondes et impressionnantes par leurs dimensions avec des parois pouvant aller à plus de 1000 mètres. L'eau est l'élément central de l'histoire géologique de ces lieux. C'est elle qui a creusé ce canyon et tous ceux du haut Aragon. Elle permet ainsi de conserver une faune et une flore particulièrement riches. Les plantes sont diverses et variées. Levez la tête ! Peut-être, aurez-vous la chance de voir un des nombreux rapaces tournoyant dans les courants d'air chaud du canyon.

Déjeuner sous forme de panier repas en cours de randonnée. En fin de journée, retour à l'hôtel. Dîner et logement.

Niveau facile : Dénivelé : env. 300 m - Durée : env. 4 h 30

Niveau moyen : Dénivelé : env. 350 m - Durée : env. 5 h

Jour 6 - RANDONNEE : SAN NICOLAS DE BUJARUELO - LA VALLEE D'OTAL

Petit déjeuner. Départ en véhicule 4X4 pour se rendre dans la vallée. Randonnée dans la vallée d'Otal. Très belle région de la vallée de la rivière Ara riche en histoire. Déjeuner sous forme de panier repas en cours de randonnée. Retour en véhicule 4X4 à l'hôtel dans l'après-midi. Dîner et logement.

Niveau facile : Dénivelé : env. 300 m - Durée : env. 5 h

Niveau moyen : Dénivelé : env. 450 m - Durée : env. 5 h 30

Jour 7 - RETOUR

Après le petit déjeuner, départ pour la France. Déjeuner libre en cours de route. Continuation en direction de votre localité.

Notre programme comprend :

- Le transport en autocar de tourisme
- L'hébergement en hôtel 2** dans la région de Torla base chambre double
- La pension complète du dîner du 1er jour au petit déjeuner du dernier jour et les paniers repas pour les jours de randonnées
- Les boissons aux dîners pris dans un restaurant à l'extérieur de l'hôtel (1/4 de vin)
- La taxe de séjour
- Les services de deux guides pour les randonnées (1 guide pour 25 personnes environ, avec 2 niveaux facile et moyen)
- Le déjeuner à Ainsa avec 1/4 de vin le jour 4
- La guide pour la journée tourisme Jour 4 avec entrée à la Tour d'Abizanda
- Les transports en véhicule 4X4 aller/retour pour le jour 6
- Les entrées dans les parcs nationaux

Notre programme ne comprend pas :

- Les déjeuners en cours de route les jours 1 et 7
- Le supplément chambre individuelle : 150€ (nombre limité)
- L'assurance annulation : 35€ par personne (facultative, nominative et non remboursable)
- L'assurance assistance/rapatriement : 10€ par personne (facultative, nominative et non remboursable)



7 Jours / 6 nuits

Prix par personne :

859 € Base 45 Pers.

919€ Base 35 Pers.

1 gratuité pour 35 pers. - 2 pour 50



Andorre Entre Rando et Détente

Juin, Septembre et Octobre



NOUVEAUTÉ

Jour 1 - VOTRE LOCALITE / ANDORRE

Départ de votre localité en direction d'Andorre. Déjeuner libre en cours de route. Accueil par le guide local. Installation en hôtel 4****. Dîner et logement.

Jour 2 - RANDONNEE : PARC NATUREL BOTANIQUE DE LA VALLEE DE SORTENY ET ESTANY DE L'ESTANYO

Petit déjeuner à l'hôtel. Départ du parking de « La Canya de la Rabassa 1 781m » pour une montée progressive le long de la rivière vers le **jardin botanique du parc**.

Découverte des plantes les plus représentatives de la vallée avant de les observer dans leur milieu naturel. Déjeuner sous forme de panier repas. Journée dans le **Parc Naturel de Sorteny**, au milieu d'une flore abondante, paradis du botaniste avec plus de 700 espèces répertoriées. Vallée pastorale, minière, et donc riche en histoire. Montée au **lac de l'Estanyó**. Au retour découverte de la **vallée de Rialb**. Retour à l'hôtel. **Apéritif de bienvenue « Tapas »**. Dîner et logement.

Niveau facile : Dénivelé : 500 m - Durée : 3 heures

Niveau moyen : Dénivelé : 650 m - Durée : 5 heures

Jour 3 - RANDONNEE : GRAU ROIG

Petit déjeuner et départ pour une randonnée. Depuis **Grau Roig** (2000 m) montée jusqu'au 1er lac, passage par un chemin qui parcourt les **lacs de la Solana** et qui descend par les lacs centraux passant par un magnifique mirador de l'ensemble du Cirque. Vue sur les blocs géants de granit où nichent et hibernent les Marmottes. Selon l'époque, découverte des fleurs emblématiques pyrénéennes comme les Gentiane. Déjeuner sous forme de panier repas. Retour à l'hôtel. Dîner. Logement.

Niveau facile : Dénivelé : 550 m - Durée : 3 heures

Niveau moyen : Dénivelé : 550 m - Durée : 4 heures

Centre Caldéa : il faudra bien penser à amener sa propre serviette, maillot de bain et si vous le désirez des chaussons propres (non obligatoires).

Jour 4 - BIEN ETRE A CALDEA - LE CENTRE HISTORIQUE D'ANDORRE LA VIEILLE

Petit déjeuner. Matin, accès de 3 heures à l'espace **thermoludique de Caldea**. Un produit unique dans le sud de l'Europe. Caldea est le **plus grand centre aquatique d'Europe** à la montagne. Caldea utilise la **richesse des eaux thermales de la Principauté d'Andorre** et crée une nouvelle forme de loisir et de bien-être. Le thermoludisme, une rencontre avec

l'eau sous toutes ses formes et à travers différentes cultures, de la vapeur à la glace, de la Finlande au Japon. Déjeuner à l'hôtel. Après-midi, découverte de la ville **d'Andorre la Vieille**, la capitale de la principauté. Promenade à pied dans ses vieux quartiers jusqu'à l'extérieur de la Casa de la Vall ancienne maison seigneuriale appartenant à la famille Busquets, achetée en 1702 par le Conseil de la Terre, pour devenir, le Parlement andorran. Retour à l'hôtel. Dîner et logement.

Jour 5 - LES JOIES DU THERMALISME A CALDEA - PROMENADE AU LAC D'ENGOLASTERS

Petit déjeuner. Matin, accès de 3 heures à l'espace **thermoludique** de Caldea. Déjeuner à l'hôtel. Après-midi, vous empruntez la **route des Cortals d'Encamp, jusqu'au point de départ du Chemin de Les Pardines**. Promenade à pied, sur ce parcours facile de +/- 3 000 mètres totalement plat, dans une zone ombragée. Il fut construit pour y faire passer, en-dessous, la canalisation d'eau qui approvisionne le Lac d'Engolasters, qui provient de la retenue de Ransol. Après +/- 1 heure de marche, vous découvrirez le Lac d'Engolasters, caché en pleine forêt. Retour en autocar en passant devant la Chapelle de Saint-Michel d'Engolasters, dont le clocher veille sur toute la vallée centrale d'Andorre la Vieille et d'Escaldes-Engordany depuis plus de 800 ans. Par la route de la Comella, descente jusqu'à Andorre. Retour à l'hôtel. Dîner et logement.

Jour 6 - CALDEA, UN MONDE DE SENSATIONS - PAL ET LE BELVEDERE DU COL DE LA BOTELLA

Petit déjeuner à l'hôtel. Matin, accès de 3 heures à l'espace **thermoludique** de Caldea. Déjeuner à l'hôtel. Après-midi, depuis la **Massana, route vers le petit village de Pal**, qui donne aujourd'hui l'accès aux dernières stations de ski alpin d'Andorre. Un parcours champêtre le long du Riu de Pal nous conduit doucement au site montagnard du Col de la Botella (à 2.064 m), découvrant les frontières géographiques d'Espagne et de la France. Tout au fond de la vallée, les Bordas de Seturia, témoins de la transhumance, servent, encore de nos jours, de refuge aux bergers, aux randonneurs et aux excursionnistes. Retour à l'hôtel, **pot de départ**. Dîner et logement.

Jour 7 - RETOUR

Petit déjeuner à l'hôtel et départ en direction de la France. Arrêt déjeuner libre en cours de route. Continuation en direction de votre localité.

Notre programme comprend :

- Le transport en autocar de tourisme
- Le logement en hôtel 4****, base chambre double
- La pension complète du dîner du 1er jour au petit déjeuner du dernier jour
- Les repas servis sous forme de buffet
- Les déjeuners sous forme de paniers repas les jours de randonnées 2 et 3
- Vins à tous les repas inclus
- L'apéritif de bienvenue « Tapas » et coupe de Cava d'au revoir
- Animation à l'hôtel selon programmation
- Accueil par le guide local
- Les services de guides de montagne durant les randonnées (avec 2 niveaux FACILE et MOYEN, 1 guide pour 20 personnes environ). Jours 2 et 3
- 1 Guide culturel en demi-journée. Jours 4,5 et 6
- 3 Accès de 3h à Caldéa
- Un accès de 1h au Wellness Relax center de l'hôtel et une partie de Bowling à l'hôtel
- La taxe de séjour

Notre programme ne comprend pas :

- Le supplément chambre individuelle : 180€ (nombre limité, nous consulter)
- Les déjeuners en cours de route jours 1 et 7
- L'assurance annulation : 35€ par personne (facultative, nominative et non remboursable)
- L'assurance assistante rapatriement : 10€ par personne (facultative, nominative et non remboursable)



7 Jours / 6 Nuits

Prix par personne :

785 € Base 45 Pers.

839 € Base 35 Pers.

1 gratuité pour 35 pers. - 2 pour 50



Andorre Entre Lacs et Montagnes

Mai à Octobre (hors Juillet et Août)



Jour 1 - ANDORRE

Départ de votre localité en direction d'Andorre. Départ libre en cours de route. Accueil par le guide accompagnateur de montagne. Installation en hôtel 4****. Dîner et logement.

Jour 2 - RANDONNEE : PARC NATUREL BOTANIQUE DE LA VALLEE DE SORTENY ET ESTANY DE L'ESTANYO

Petit déjeuner à l'hôtel. Départ du parking de «**La Canya de la Rabassa 1781m**» pour une montée progressive le long de la rivière vers le jardin botanique du parc. Découverte des plantes les plus représentatives de la vallée avant de les observer dans leur milieu naturel. Déjeuner sous forme de panier repas. **Journée dans le Parc Naturel de Sorteny**, au milieu d'une flore abondante, paradis du botaniste avec plus de 700 espèces répertoriées. Vallée pastorale, minière, et donc riche en histoire. Montée au lac de l'Estanyó. Au retour **découverte de la vallée de Rialb**. Retour à l'hôtel. Apéritif de bienvenue «**Tapas**». Dîner et logement.

Niveau facile : Dénivelé : 500 m - Durée : 3 h

Niveau moyen : Dénivelé : 650 m - Durée : 5 h

Jour 3 - GRAU ROIG

Petit déjeuner et départ pour une randonnée. **Depuis Grau Roig (2000m) montée jusqu'au 1er lac**, passage par un chemin qui parcourt les lacs de la Solana et qui descend par les lacs centraux passant par un magnifique mirador de l'ensemble du Cirque. Vue sur les blocs géants de granit où nichent et hibernent les marmottes. Selon l'époque, découverte des fleurs emblématiques pyrénéennes comme les Gentiane. Déjeuner sous forme de panier repas. Retour à l'hôtel. Dîner. Logement.

Niveau facile : Dénivelé : 500 m - Durée : 3 h

Niveau moyen : Dénivelé : 550 m - Durée : 4 h

Jour 4 - JOURNEE DECOUVERTE : ANDORRA LA VELLA - OS DE CIVIS

Petit déjeuner à l'hôtel et **départ vers Andorra La Vella** «**La Capitale**». Journée guidée. Temps libre pour le shopping. En fin de matinée, **route par Aixovall, Bixessarri** et les Gorges Rocheuses d'Os, elles donnent l'unique accès au pittoresque petit village d'**Os de Civis**. **Dégustation de charcuteries** de la région, dans une auberge de montagne. Déjeuner typique grillades au feu de cheminée. L'après-midi, **visite de cette enclave espagnole**, reconnue Patrimoine National. Possibilité de monter jusqu'à

la **chapelle romane de Saint-Père** du XIIème siècle, splendide mirador du site. Retour à l'hôtel. Dîner et logement.

Jour 5 - RANDONNEE : LACS DE TRISTAINA ET ROUTE DU FER

Petit déjeuner à l'hôtel et **départ pour les lacs de Tristaina**. A 2200 m à la fin de la route de «**Vall Nord**», un chemin très fréquenté mais également d'une grande beauté, permettra d'atteindre en quelques minutes le 2ème lac des 3 lacs de Tristaina. Cet endroit est spécialement apprécié par les pêcheurs de truites saumonées. Beau paysage sans trop d'effort, avec la possibilité de rallonger ou d'écourter l'itinéraire. Déjeuner sous forme de panier repas. Court transfert en autocar pour **se rendre à Llorts**. Jolie promenade auprès de la mine de fer en fond de vallée par le «**Cami Real**». Ce chemin rural conduira entre montagne, champs et rivière à la Cortinada. Retour à l'hôtel. Dîner et logement.

Niveau facile : Dénivelé : 300 m - Durée : 3 h

Niveau moyen : Dénivelé : 300 m - Durée : 4 h

Jour 6 - RANDONNEE : LAGO DE CABANA SORDA

Petit déjeuner à l'hôtel et départ pour une **randonnée au Lago de Cabana Sorda**. Excursion simple mais avec 500 mètres de dénivelé conduit vers l'un des lieux les plus idylliques d'Andorre. Début du circuit par **l'ancien chemin des contrebandiers** qui conduit au Port d'Incles. A mi-chemin, arrivée sur le haut plateau qui abrite le lac et son refuge. La descente se réalise par un autre chemin plus direct le long de **la rivière de Cabana Sorda**. Déjeuner sous forme de panier repas. Retour à l'hôtel, pot de départ. Dîner et logement.

Niveau facile : Dénivelé : 450 m - Durée : 3 h

Niveau moyen : Dénivelé : 550 m - Durée : 5 h

Jour 7 - RETOUR

Petit déjeuner à l'hôtel et départ en direction de la France. Arrêt déjeuner libre en cours de route. Continuation en direction de votre localité.

Notre programme comprend :

- Le transport en autocar de tourisme
- Le logement en hôtel 4****, base chambre double
- La taxe de séjour
- La pension complète du dîner du 1er jour au petit déjeuner du dernier jour
- Les boissons au cours des dîners (vin)
- L'apéritif de bienvenue et coupe de Cava d'au revoir
- Les déjeuners sous forme de paniers repas les jours de randonnées (avec une petite bouteille d'eau)
- Les dîners servis sous formes de buffet
- Animation à l'hôtel selon programmation
- Un déjeuner typique dans une Borda, auberge de montagne avec boissons
- Les services de guides de montagne durant les randonnées avec 2 niveaux (1 guide pour 20 personnes environ)
- Accueil par le guide local
- 1 guide culturel pour la journée typique
- Les visites mentionnées au programme
- Un accès de 1h au Wellness Relax center de l'hôtel et une partie de Bowling à l'hôtel

Notre programme ne comprend pas :

- Le supplément chambre individuelle : 180€ (nombre limité)
- Les déjeuners en cours de route jours 1 et 7
- L'assurance annulation : 35€ par personne (facultative, nominative et non remboursable)
- L'assurance assistance/rapatriement : 10€ par personne (facultative, nominative et non remboursable)



7 Jours / 6 Nuits

Prix par personne :

799 € Base 45 Pers.

859 € Base 35 Pers.

1 gratuité pour 35 pers. - 2 pour 50



Escapade Marocaine

Avril à Octobre (hors Juin, Juillet et Août)



NOUVEAUTÉ

Jour 1 - FRANCE - MARRAKECH - TAHANNAOUT

Convocation à l'aéroport. Formalités d'embarquement et envol à destination de Marrakech. Accueil à l'aéroport de Marrakech par notre correspondant sur place et transfert pour Tahannaout (45mn). Installation dans vos lodges. Présentation du domaine, des lodges et des activités possibles sur le site. Dîner et nuit

Jour 2 - VILLAGES ET SOUK / AMANAR : JOURNÉE DE RANDONNÉE

Petit déjeuner. En compagnie de votre guide **vous partez sur les chemins du souk**. Une belle descente à travers la forêt de pins, genévriers et eucalyptus nous mène à l'oued Ghighaïa. Nous suivons les petits sentiers qui longent les canaux d'irrigation à travers les oliveraies, la richesse de l'agriculture locale, pour rejoindre le Souk du Mardi au chef-lieu de Tahannaout. **Visite du souk et déjeuner chez l'habitant**. En début d'après-midi nous repartons vers vos lodges par des dédales de magnifiques sentiers qui nous remontent à travers le canyon. Retour aux lodges. Dîner et nuit.

4 à 5 heures de marche
400 m de dénivelé positif
400 m de négatif

Jour 3 - RANDONNÉE PÉDESTRE: «AUX PIEDS DE L'ATLAS» LE DJEBEL KHALOUT

Petit déjeuner. Nous attaquons la **montée du Djebel Khalout** ou nous allons profiter d'une vue superbe sur les 4 000 m du haut Atlas. Descente sur l'autre versant à travers les genévriers pour rejoindre un coin ombragé pour notre pause de midi. Après une petite sieste nous reprenons notre sentier vers **des petits villages perdus dans la vallée de l'oued Sidi Farès**. Retour en fin d'après-midi aux lodges. Dîner et nuit.

500 m de dénivelé positif et idem en négatif
4 à 5 heures de marche

Jour 4 - DÉCOUVERTE DES HAUTS VILLAGES DE MONTAGNES

Petit déjeuner. Départ en minibus, pour une **véritable découverte des villages isolés dans la montagne**. En minibus nous montons à pied d'œuvre afin de nous avancer pour aller un peu plus profondément dans les montagnes. Il nous dépose le matin et nous récupère en fin d'après-midi. **Belle montée à travers les paysages ocrés** couronnés de liserés verts des forêts de genévriers, thyphères. Nous atteignons les derniers villages perchés et accrochés sur des pitons rocheux qui offrent des vues splendides sur les vallées. Pique-nique avant de **redescendre par de magnifiques canyons** et retrouver le village d'Imsker. Un véhicule nous récupère pour retourner à vos lodges (45mn). Dîner et nuit.

5/6 heures de marche
800 m positif et 900 négatif

Jour 5 - PROMENADE VILLAGES ET CULTURE AU DÉPART DES TERRES D'AMANAR

Petit déjeuner. C'est à pied que nous partons pour les contre forts de la montagne au nord du Domaine. **Descente jusqu'à l'oued**. Nous remontons à travers les cultures, oliveraies en particulier, puis champs d'orge et dans les canyons à l'abri du soleil et au plus près des sources. Vous traverserez de beaux villages relativement préservés. Pique-nique et thé en **après-midi chez l'habitant à Tagoum**, le village des nids d'Aigles ! Retour à vos lodges. Dîner et nuit.

4/5 heures de marche
400 m de positif et idem négatif.

Jour 6 - LA VALLÉE DES GONDAFIS

Petit déjeuner. En minibus, **vous partons pour la vallée de Goudafi ou la vallée du N'Fis**, un très bel oued souvent en eau. Il est alimenté par les neiges de l'Atlas jusque tard dans la saison. Pique-nique ou déjeuner chez l'habitant dans les magnifiques oliveraies de Ouirgane ! **Balade à travers les villages de la vallée d'Ouirgane** et ses superbes oliveraies.

3 à 4 heures de marche
400 m de dénivelé positif et négatif

Nous pouvons monter jusqu'à Ljoukak et la mosquée de Tinnel, monument historique et berceau de la dynastie des Almohades pour clore la journée. Retour au lodge. Dîner et nuit.

Jour 7 - JOURNÉE À MARRAKECH

Petit déjeuner et départ en autocar pour une **journée à Marrakech** qui est la 3ème plus grande ville du Maroc. **Visite des extérieurs de Marrakech** en passant par les jardins de la Ménara puis en faisant le tour des remparts. **Déjeuner grillades** dans un petit restaurant à Marrakech. **Continuation de la visite historique** avec le Palais Bahia, en passant par les Tombeaux Saadiens, puis **arrêt devant la Koutoubia**, édifice représentatif de l'art des Almohades. **Traversée de la place Djemaa El Fna**. Temps libre. Installation dans un hôtel 3***. Dîner dans un restaurant de Marrakech. Dîner et nuit.

Jour 8 - MARRAKECH - FRANCE

Petit déjeuner et transfert à l'aéroport de Marrakech (45 mn environ). Formalités d'embarquement et envol à destination de la France.

Les randonnées peuvent être décalées, permutées voire remplacées par d'autres suivant les conditions climatiques du moment (chaleur, pluie Etc...) La balade au souk se fera en fonction du jour du souk.

Notre programme comprend :

- Le transport aérien sur vol lowcost France - Marrakech aller-retour
- Les transferts en mini bus aéroport/lodge/ aéroport
- Les transferts en mini-bus durant le séjour
- L'hébergement 6 nuits en lodge de 2 chambres privatives doubles (4 personnes), salle de bain privative
- L'hébergement en hôtel 3*** base chambre double, la dernière nuit à Marrakech
- La 1/2 pension aux Lodges du dîner du jour 1 au petit déjeuner du jour 8
- Une 1/2 bouteille d'eau comprise par personne par repas
- Les déjeuners pique-nique ou chez l'habitant durant les randonnées
- Un déjeuner et un dîner au restaurant à Marrakech
- Les services de 2 guides de randonnées du jour 2 au jour 6 (1 niveau facile et 1 niveau moyen)
- Les services d'un guide touristique pour la journée Marrakech le jour 7

Notre programme ne comprend pas :

- Les déjeuners des jours 1 et 8 en fonction des horaires de vols
- Les pourboires
- Les boissons, autre que l'eau minérale au repas
- Le supplément chambre individuelle : 195€ en lodge double et 290€ en lodge simple (disponibilités sur demande)
- Supplément pour Lodges simple : 90€ par personne (1 chambre double/twin, avec une salle de bain privative)
- L'assurance annulation facultative : 48€ par personne, non remboursable
- L'assurance rapatriement facultative : 14€ par personne, non remboursable



8 Jours / 7 Nuits

Prix par personne :

1 289 € Base 45 Pers.

1 299 € Base 35 Pers.

1 gratuité pour 35 payants



Pour ceux qui recherchent une petite escapade randonnée entre ami.e.s, le Maroc est la destination idéale pour expérimenter ce petit break.

A quelques pas de Marrakech, notre domaine de Lodges adossé à l'Atlas, est LE site idéal pour cette escapade. Aux pieds des montagnes, vous n'aurez que l'embaras du choix pour randonner : découvertes pastorales de villages en villages traditionnels, des souks de campagne, ou encore de petits ou de grands sommets. Il y en a pour tous les goûts et tous les niveaux !

Nos lodges n'ont rien à voir avec un hôtel club : pas d'animation bruyante, vous êtes dans un havre de paix en pleine nature avec une vue superbe. Pour le réconfort en fin de journée, notre domaine tient à votre disposition une piscine, une restauration de qualité et un bar convivial.

Une destination idéale pour transformer une petite semaine de randonnée en souvenirs impérissables !



Irlande Mythique

Avril, Mai et Septembre (Supplément Juin : +55€/personne)



Jour 1 - FRANCE - DUBLIN - KILLARNEY

Rendez-vous à l'aéroport de départ selon horaire de convocation. Formalités d'embarquement et vol à destination de Dublin. Accueil par votre guide accompagnateur. Selon l'heure d'arrivée, possibilité de faire un tour panoramique de Dublin en autocar. Puis départ pour les Killarney. Installation à l'hôtel à Tipperary. Dîner et nuit.

Jour 2 - RANDONNEE : PARC NATIONAL DE KILLARNEY

Petit déjeuner irlandais à l'hôtel. Départ pour une randonnée dans le Parc National de Killarney. Randonnée le long du lac sur le circuit de la fameuse cascade de Torc. La marche se fait entre bois et clairières avec des vues sur le Lough Leane. A partir de là, le chemin grimpe pour tourner autour de la cascade (escaliers en partie). Arrêt à l'Abbaye et visite pour le groupe niveau moyen. Retour au Manoir. Déjeuner panier repas en cours de randonnée. Retour à l'hôtel. Dîner et nuit.

Niveau facile : Dénivelé 150 m – Durée : 3h

Niveau moyen : Dénivelé 100 m – Durée : 4/5h

Jour 3 - RANDONNEE : PENINSULE DE DINGLE

Petit déjeuner irlandais et départ pour l'excursion de la Péninsule de Dingle, dans un cadre idyllique, un paysage de montagnes, de prairies verdoyantes, d'étendues sauvages et de côtes romantiques. Départ de Killarney avec premier arrêt sur l'immense plage d'Inch. Promenade sur la plage en fonction du temps. Puis, continuation vers le village de pêcheurs de Dingle à la découverte de ses maisons colorées. Déjeuner au restaurant en cours d'excursion.

L'après-midi, randonnée face aux Iles Blasket : leur histoire avec un parcours ponctué de sites anciens comme les ruines de l'église de Ste Gobnait (niveau moyen). Pour le niveau facile : randonnée face aux Trois Sœurs, magnifiques montagnettes en forme de vagues depuis Clogher Beach. Continuation en direction de la côte nord du Comté de Kerry. Dîner et nuit à l'hôtel.

Niveau facile : Dénivelé 30 m – Durée : 1h

Niveau moyen : Dénivelé 130 m – Durée : 2h

Jour 4 - PARC NATIONAL DE BURREN - FALAISES DE MOHER

Petit déjeuner irlandais. Départ en autocar vers Tarbert au nord du Comté de Kerry. Traversée de l'estuaire du Shannon en ferry vers Killimer (env. 20 min.). Continuation vers la Côte Ouest du Comté de Clare, paysage de carte postale du Parc National

de Burren, puis vers Liscannor, point de départ de la marche le long des falaises. Déjeuner panier repas en cours de randonnée. Visite du centre des Falaises de Moher. Possibilité de retour en car ou bien continuation à pieds sur le chemin côtier à Doolin (Dénivelé 250 m – Durée : 5h). En fin d'après-midi, route vers Lisdoonvarna pour une dégustation de saumon fumé au Burren Smokehouse. Puis, installation à l'hôtel dans le Comté de Clare. Dîner et nuit.

Jour 5 - RANDONNEE : LES ILES ARAN INIS OIRR

Le matin, départ vers Doolin pour embarquer à bord du ferry piéton qui vous emmènera vers la plus petite des Iles Aran Inis Oirr. Balade libre à la journée (entre 3 et 6h selon l'envie et possibilités de chacun) : plages naturelles, maisons typiques,... Déjeuner panier repas en cours de journée. Les guides restent à disposition du groupe pour un tour pédestre de l'île. Possibilité de faire une boucle plus courte autour du lac Loch Mor. Puis continuation vers Galway en passant par la péninsule de Black Head et la Côte Sud de la baie de Galway. Installation à l'hôtel pour 2 nuits. Dîner et nuit.

Niveau facile et moyen : Dénivelé 120 m – Durée entre 3 et 6h

Jour 6 - RANDONNEE : PARC NATIONAL DU CONNEMARA

Le matin, petit déjeuner irlandais, puis départ vers la région du Connemara, région offerte par la Reine Maeve à l'un de ses fils. Arrêt photo en cours de journée à la célèbre et romantique Abbaye de Kylemore, ancienne école pour filles, et l'une des plus anciennes abbayes bénédictines. Randonnée en boucle dans le magnifique Parc de Diamond Hill (la colline de diamant), nommée ainsi grâce à ses veines de quartz. Vues sur Kylemore Abbaye. Déjeuner panier repas en cours de randonnée. Si le temps le permet, temps libre pour découvrir la ville de Galway à pieds avec les guides. Puis, retour à l'hôtel. Dîner et nuit.

Niveau facile : Dénivelé 150 m – Durée : 2h

Niveau moyen : Dénivelé 500 m – Durée : 4h

Jour 7 - DUBLIN - RETOUR

Petit déjeuner et transfert en autocar vers l'aéroport de Dublin et formalités. Vol retour vers la France.

Programme au départ de Marseille en 8 jours : +130€ par personne

Notre programme comprend :

- Les vols France/Dublin sur compagnie low-cost ou régulière
- Les taxes d'aéroport (modifiables jusqu'à émission des billets d'avion)
- Le transport en autocar de tourisme durant tout le séjour
- L'hébergement en hôtels catégorie 3* standard en base chambre double (2 nuits à Killarney, 1 nuit au nord de Kerry, 1 nuit à Lisdoonvarna, et 2 nuits à Galway)
- La pension complète du dîner du jour 1 au petit déjeuner du jour 7 (petits déjeuners complets, dîners 3 plats, 4 déjeuners paniers repas jours 2, 4, 5 et 6 et au restaurant menu 2 plats jour 3)
- Le café au déjeuner du jour 3
- Les services d'un guide francophone durant le séjour sur place et les randonnées + les services d'un 2ème guide de randonnée francophone pour 5 jours de randonnée
- Les visites mentionnées au programme : centre des Falaises de Moher, Burren smokehouse avec dégustation
- La traversée en bac de la rivière Shannon, le ferry aller/retour Inis Oirr

Notre programme ne comprend pas :

- Le supplément chambre individuelle : 280€
- Les boissons autres que celles mentionnées ci-dessus
- L'assurance annulation / bagages : 48€ par personne (facultative, nominative et non remboursable)
- L'assurance assistance-rapatriement : 14€ par personne (facultative, nominative et non remboursable)



7 Jours / 6 Nuits

Prix par personne :

1 439 € Base 45 Pers.

1 569 € Base 35 Pers.

1 gratuité pour 35 payants



Le Parc National de Peneda - Gerês

Mai à Septembre (hors Juillet et Août)



Jour 1 - FRANCE - PORTO

Convocation à l'aéroport selon horaires de vol. Formalités d'enregistrement et vol à destination de Porto. A votre arrivée, accueil par notre assistant sur place. Transfert à l'hôtel. Installation dans les chambres, dîner et nuit.

Jour 2 - RANDONNEE : SISTELO

Petit déjeuner et départ pour une randonnée dans un cadre fort beau au pays du « Tibet » Portugais ainsi appelé par les ressemblances avec les terrasses verdoyantes, les petits chemins agricoles et les pâturages fréquentés par le bétail entre le printemps et l'automne. Déjeuner sous forme de panier repas en cours de randonnée. En fin de journée, retour à l'hôtel. Apéritif de bienvenue. Dîner et logement.

2 groupes de marche
Temps de marche : 3h00 - Dénivelé : 460 m

Jour 3 - RANDONNEE : PONTE DA BARCA - PONTE DE LIMA

Petit déjeuner. Départ pour un parcours entre les villes médiévales de Ponte da Barca et Ponte de Lima. Le chemin longe plusieurs rivières : Vez et Lima. Cette randonnée invite à faire un voyage de la période médiévale à la fondation de la nation portugaise. Long de 20 km mais avec un dénivelé léger de 140 m, le chemin est très ombragé et nous invite à la baignade dans plusieurs plages aménagées. Le parcours, à la fois sur chausses médiévales et sur sentiers, parmi les terrains agricoles, vous mettra en contact avec chapelles et villages perdus dans le temps où, la vie quotidienne semble ne pas avoir changé. Déjeuner panier repas en cours de randonnée. En fin de journée, retour à l'hôtel, dîner et logement.

2 groupes de marche
Temps de marche : 5h30 - Dénivelé : 140 m

Jour 4 - DECOUVERTE : PORTO

Petit déjeuner. Départ pour la journée à Porto. Visite guidée de la seconde plus grande ville du Portugal et premier centre industriel du pays. Porto est tourné vers le fleuve Douro. Promenade à travers les rues labyrinthiques avec ses bâtiments typiques. Temps libre en fin de visite au cœur de la ville, dans le quartier populaire de « Ribeira » avec sa célèbre place. Déjeuner typique Bacalhau dans un restaurant. L'après-midi, balade en bateau sur le célèbre fleuve Douro. La journée se terminera par la visite des chais de Vila Nova de Gaia où vieillit le réputé vin de Porto. Dégustation. En fin de journée, départ pour Braga. Installation à l'hôtel et logement.

Jour 5 - RANDONNEE : SETE LAGOAS

Petit déjeuner. Excursion immanquable pour toute personne passionnée de nature qui visite le Parc National de Peneda Gerês. La randonnée débute à proximité du village de Xertelo. Traversée d'une belle forêt, qui fut dès les temps de l'empire romain, avant de s'aventurer vers les sentiers qui se dirigent vers les lagunes d'un magnifique bleu turquoise, intérêt principal de cette randonnée. Vous pourrez visiter, en traversant falaises et roches, les 7 lagunes qui se succèdent et contempler chacune d'entre elles, ou pour les plus courageux se baigner dans les eaux claires et turquoise. Déjeuner panier repas en cours de randonnée. En fin de journée, retour à l'hôtel dîner et logement.

2 groupes de marche
Temps de marche : 5h30 - Dénivelé : 334 m

Jour 6 - RANDONNEE : SENTIER DA PORTELA DA FAIRRA

Petit déjeuner. Le Fojo do Lobo de la Portela da Fairra est un exemple unique de l'héritage culturel et historique des habitants de la municipalité de Montalegre. L'itinéraire nous permet d'entrer en contact avec la culture et la vie traditionnelle des villages. Début de la randonnée par la traversée du village de Parada do Outeiro où, nous pourrions apprécier des maisons de campagne traditionnelles et des fontaines taillées dans la roche. Peu à peu, et en suivant le sentier à la sortie du village, vous serez ébloués par une structure de grande valeur ethnographique, culturelle et scientifique. Le Fojo do Lobo de Cabrita est un piège de pierre avec des murs de plus de 2 mètres de haut construits en forme circulaire. En remontant le chemin, arrivée au mirador naturel offrant une vue mémorable du réservoir du barrage de Paradela et de la Serra do Gerês. Déjeuner panier repas en cours de randonnée. Retour à l'hôtel, dîner et logement.

2 groupes de marche
Temps de marche : ± 4h30 - Dénivelé : 270 m

Jour 7 - PORTO - FRANCE

Départ de l'hôtel et transfert à l'aéroport de Porto en fonction des horaires d'avion. Assistance aux formalités d'enregistrement et vol retour.

Notre programme comprend :

- Le transport aérien sur vols low cost ou réguliers France/ Porto aller et retour (Cie aérienne à confirmer)
- Les taxes d'aéroport à ce jour (obligatoires et modifiables sans préavis jusqu'à émission des billets)
- Les transferts en autocar aéroport/hôtel/ aéroport
- Le logement en hôtels 3/4* à Ponte Lima ou Arcos de Valdevez et à Braga base chambre double selon programme
- La pension complète du dîner du 1er jour au petit déjeuner du dernier jour (dont 4 paniers repas préparés par les hôtels et un déjeuner au restaurant le jour 4)
- Les boissons aux repas (dîners à l'hôtel et déjeuner au restaurant): 1/4 de vin et eau.
- L'apéritif de bienvenue
- Les services de guides de randonnées (1 pour 20 personnes maximum)
- Les services d'un guide pour la journée tourisme le jour 4
- La croisière sur le Douro et la visite/ dégustation de Porto à Vila Nova de Gaia

Notre programme ne comprend pas :

- Le supplément chambre individuelle : 250€ (nombre limité)
- Les déjeuners des jours 1 et 7
- L'assurance annulation et bagages : 48€ par personne (facultative, nominative et non remboursable)
- L'assurance assistance rapatriement: 14€ par personne (facultative, nominative et non remboursable)



7 Jours / 6 Nuits

Prix par personne :

1 249 € Base 45 Pers.

1 290 € Base 35 Pers.

1 gratuité pour 35 payants





Chypre et ses Trésors

Mars à Mai et Septembre à Décembre (Supplément 1er au 30 Avril : 70€/personne, 1er au 30 Mai et du 16 au 31 Octobre : +95€/personne et du 1er Septembre au 15 Octobre : +150€/personne)



NOUVEAUTÉ

Jour 1 - FRANCE - PAPHOS

Convocation à l'aéroport de France. Formalités d'embarquement et envol à destination de Paphos sur vol lowcost. A votre arrivée, accueil par notre équipe francophone. Puis transfert en autocar vers votre hôtel 3***sup à Limassol. Cocktail de bienvenue à l'hôtel. Apéritif local servi vers 18h30 tous les jours avant le dîner. Dîner et nuit.

Jour 2 - RANDONNEE : LES BAINS D'APHRODITE - TOURISME : PAPHOS

Petit déjeuner et départ en direction de nord de Paphos pour une randonnée aux bains d'Aphrodite. Vous découvrirez les ruines de Pyrgos tis Rigainas (Tour de la Reine). Ne manquez pas d'admirer le chêne de 500 ans. Tout au long du parcours, plusieurs endroits offrent un point de vue sur le Cap Arnaoutis, Polis Chrysochous et la forêt de Paphos.

Niveau Facile : Longueur env. 3 km - Durée de marche : 1h30
Niveau Moyen : Longueur env. 7,5 km - Durée de marche : 3h30 à 4h

Déjeuner au restaurant "Bains d'Aphrodite" situé en face de la mer. L'après-midi nous irons visiter le Parc Archéologique de Paphos qui abrite les plus belles mosaïques de la Méditerranée. Sur le chemin du retour, nous ferons un ultime arrêt au village de Yerokipou (Jardins Sacrés) où est la fabrication artisanale des meilleurs "loukoums" de Chypre. Retour à l'hôtel à Limassol. Dîner et nuit.

Jour 3 - RANDONNEE : PERSEPHONE - PSYLON DENDRON / TOURISME : OMODOS

Petit déjeuner et départ pour la montagne de Troodos et ses villages viticoles. Randonnée en boucle "Persephone". Ce sentier se trouve dans le Parc National Forestier du Troodos. Le point d'arrivée à Makria Kontarka offre une vue surprenante.

Niveau facile et moyen : Longueur env. 3 + 3 km - Durée de marche : 2h à 2h30

Pour le niveau moyen continuation en direction du sentier "Kaledonia" et départ de la place de Troodos pour arriver à "Pylon dendron".

Niveau moyen : Longueur env. 3 km - Durée de marche : 1h30. Déjeuner au restaurant "Pylon dendron".

L'après-midi, nous reprendrons la route jusqu'au charmant village viticole d'omodos, très réputé pour ses vins rouges secs, afin de visiter le majestueux Monastère de la Sainte-Croix. Retour à l'hôtel. Dîner et nuit.

Jour 4 - TOURISME : NICOSIE (Une capitale Européenne encore divisée)

Petit déjeuner et départ en direction Nicosie. Arrêt en chemin au village de Khirokitia pour une visite d'une ferme et découvrir la fabrication du fameux fromage chypriote "Halloumi" et "Anari". Dégustation du halloumi mais aussi du café chypriote préparé par les villageois. Reprise de la route en direction de Nicosie. Arrêt dans un endroit remarquable appelé "Kakaristra". Visite ensuite de Nicosie et de la Cathédrale Saint-Jean. Traversée de la vieille ville et arrivée à la ligne de séparation. Déjeuner dans une taverne typique. L'après-midi visite du Musée Archéologique de Chypre. Retour à l'hôtel. Dîner et nuit.

Jour 5 - RANDONNEE : KANNOURÈS - AYIOS / TOURISME : ASINOU - GALATA

Petit déjeuner et départ en direction du parc National Forestier du Troodos et de la Vallée de Solea. Le sentier débute à la source de la rivière Karkotis et traverse la belle vallée, passant à côté de la mine de chrome et se termine à Kakopetria.

Niveau Moyen : Longueur env. 9 km - Durée de marche : 3h (itinéraire avec des pentes abruptes)

Nous reprenons ensuite la route pour aller jusqu'à Asinou afin de découvrir la merveilleuse petite église de Panayia Phorbiotissa consacrée à la Vierge. Déjeuner dans une charmante taverne traditionnelle. Continuation du trajet par la Vallée de Soléa pour visiter le très pittoresque village de Galata « le village des balcons ». Retour à l'hôtel. Dîner et nuit.

Jour 6 - RANDONNEE : AYIA NAPA / TOURISME : SAINT-LAZARE ET LAC SALE

Petit déjeuner et départ pour une randonnée à Konnoi. Le sentier offre une vue sur la baie de Konnos particulièrement impressionnante. Le chemin se poursuit parallèlement à la plage pour arriver à l'église Agioi Anargyroi construite au-dessus d'une grotte marine. On arrive enfin au pont naturel Kamará tou Korakaqui né d'une formation géologique étonnante. Passage par les ruines du Temple d'Aphrodite.

Niveau facile et Moyen : Longueur env. 4,8 km - Durée de marche : 2h

Puis départ en autocar en direction de Larnaka. Déjeuner et visite de la splendide église de Saint-Lazare bâtie sur le tombeau du saint. Nous longerons ensuite le Lac salé avec ses décors naturels, lieu très prisé des oiseaux migrateurs. Retour à l'hôtel en fin d'après-midi. Dîner et nuit.

Jour 7 - RANDONNEE : KYPARISSIA

Petit déjeuner et départ pour une randonnée depuis Pareklisia/Kelaki jusqu'au barrage de Yermasoyia. Vous longerez la rivière Kyparissia qui vous offrira une vue panoramique du barrage de Gerasogéias et de Lemesos (Limassol).

Niveau facile : Longueur env. 3,7 km - Durée de marche : 1h50 (Descente brusque au début)

Niveau moyen : Longueur env. 11 km - Durée de marche : 3h à 3h30 (Descente brusque au début)

Déjeuner. L'après-midi, nous continuerons pour la cité-royaume antique de Kourion surplombant la magnifique Baie d'Episkopi. C'est l'un des sites archéologiques les plus spectaculaires de l'île, constitué d'un théâtre gréco-romain (un des mieux conservés de la Méditerranée) et de la Maison d'Eustolios. Retour à l'hôtel en fin d'après-midi. Dîner et nuit.

Jour 8 : PAPHOS - FRANCE

Petit déjeuner à l'hôtel. Temps libre en fonction des horaires de vols. Transfert à l'aéroport de Paphos. Formalités d'embarquement et envol à destination de la France sur vol lowcost.

Notre programme comprend :

- Le vol lowcost France / Paphos aller-retour
- Les taxes d'aéroport (sujette à modification jusqu'à 30 jours du départ)
- L'accueil et l'assistance à l'aéroport à l'arrivée et au départ de Chypre
- Le transport en autocar durant tout le séjour
- Le cocktail de bienvenue et réunion d'information à l'hôtel
- L'hébergement en hôtel 3***sup en 1/2 pension base chambre/Twins
- Un apéritif local servi tous les soirs à l'hôtel avant le dîner
- Les boissons aux repas (1/4 de vin et 1/2 d'eau par repas)
- Soirées animées à l'hôtel dont une soirée Chypriote folklorique
- Thé et café gratuits à disposition dans toutes les chambres de l'hôtel
- 2 guides de randonnées francophones les jours 2, 3, 5, 6 et 7 (niveau facile et moyen).
- 1 guide de tourisme francophone pour la journée 4
- 6 déjeuners dans les meilleures tavernes locales

Notre programme ne comprend pas :

- Le supplément chambre individuelle : 265€ (une pour 5 chambres doubles maxi)
- Les déjeuners du 1er et du dernier jour
- L'assurance annulation : 48€ par personne (facultative, nominative et non remboursable)
- L'assurance assistance-rapatriement : 14€ par pers (facultative, nominative et non remboursable)



8 Jours / 7 Nuits

Prix par personne :

1 539 € Base 45 Pers.

1 579 € Base 35 Pers.

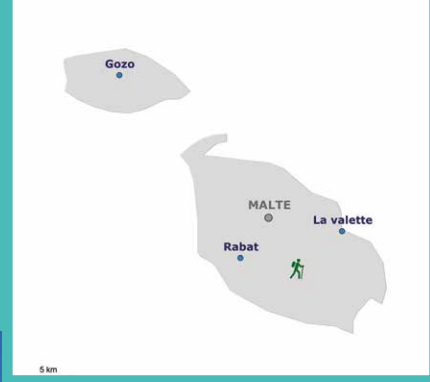
1 gratuité pour 35 payants



L'Île de Malte

Mars à Octobre (hors Pâques, Juillet, Août et Septembre)

Supplément Mai, juin et Octobre : +98 €/personne



Jour 1 : FRANCE - MALTE

Rendez-vous à l'aéroport de départ selon horaire du vol. Formalités d'embarquement et envol à destination de la Valette. A l'arrivée, transfert en autocar vers votre hôtel 4**** à San Pawl il-Bahar. Dîner et logement.

Jour 2 : RANDONNEE : RANDONNEE BAHRIJA - RABAT

Petit déjeuner à l'hôtel, puis transfert à **Mellieha**. Notre randonnée commencera dans la **baie de Anchor** où se trouve le village de Popeye. Nous ferons alors route en direction de **Golden Bay** en traversant le **Park Majisstral** sur la côte ouest. Le Nord-Ouest abrite de nombreuses baies magnifiques comme Fomm ir-Rih à Gnejna ou Ghajn Tuffieha toutes entourées de vues magnifiques. Nous arriverons alors au petit village de **Mgarr** avant d'être transférés à **Rabat pour un pastizzi (feuilleté à la ricotta) et thé** dans un bar local puis un aperçu culturel de **Mdina**, ancienne capitale de Malte. Déjeuner panier repas en cours de randonnée. Retour à l'hôtel, dîner et nuit.

Niveau Facile : Environ 8 km / Niveau Moyen : 14 km

Jour 3 : RANDONNEE A BUSKETT - GHAR IL KBIR - SIGGIEWI

Petit déjeuner à l'hôtel. Cette randonnée débutera du **jardin de Buskett** qui est la seule partie boisée de l'île. Continuation pour le site de "Clapham Junction" à Dingli. Cette marche vous conduira aux **falaises de Dingli** et au site de **Ghar il-Kbir** abritant une grotte où une colonie a vécu et est supposée être la première habitation de Malte. Nous passerons par le Palais de l'Inquisiteur avant d'arriver au village de **Siggiewi** où nous visiterons le **Limestone Heritage**, musée de la pierre à ciel ouvert dans une ancienne carrière. Vous pourrez également tenter de sculpter un petit morceau de calcaire que vous pourrez alors garder comme un cadeau. Sur le chemin du retour, l'autocar nous déposera aux **jardins botaniques de San Anton**. Déjeuner panier repas en cours de randonnée. Retour à l'hôtel, dîner et nuit.

Niveau Facile : Environ 8.5 km / Niveau Moyen : 16 km

Jour 4 : RANDONNEE DANS LE SUD DE MALTE

Petit déjeuner à l'hôtel. Cette randonnée dans le sud de Malte commence à **Marsaskala** à proximité de la tour de Saint-Thomas et la petite baie du même nom. Nous longerons la côte jusqu'aux **falaises blanches de Muxnar** avec une vue imprenable sur de nombreuses criques. Nous découvrirons ensuite **Peter's Pool**, piscine naturelle creusées dans la roche et aux eaux cristallines. Nous passerons à côté d'un des nombreux phares en activité à Malte et du fort **Delimara** construit au 19ème siècle. Sur la presqu'île de Del imara, nous découvrirons les marais salants avant de terminer à **Marsaxlokk**, un petit village de pêche aux luzzus colorés (barques de pêcheurs). Déjeuner panier repas en cours de randonnée. Retour à l'hôtel, dîner et nuit.

Niveau Facile : Environ 10 km / Niveau Moyen : 15 km

Jour 5 : RANDO TOURISME A LA VALETTE

Petit déjeuner à l'hôtel et **départ pour une journée de « randonnée tourisme »**. Au lieu de passer la journée dans la campagne nous commencerons par les **jardins de Barracca** pour y admirer le Grand Port. Visite de **la Co-cathédrale Saint-Jean**, ornée de diverses reliques et de richesses qui remontent à l'époque des Hospitaliers, y compris le tableau du Caravage. Profitant de l'occasion que nous sommes à **La Valette**, nous descendrons à Great Siege Road afin de découvrir l'ensemble de ses impressionnantes fortifications, si importantes dans la défense de la capitale de Malte. Les **magasins Pinto** qui obtiennent le nom de Grandmaster Pinto sont le dernier arrêt de la randonnée. Déjeuner panier repas en cours de randonnée. Retour à l'hôtel, dîner et nuit.

Niveau Facile : Environ 7.5 km / Niveau Moyen : 12 km

Jour 6 : RANDONNEE SUR L'ILE DE GOZO

Petit déjeuner à l'hôtel. Après une traversée en ferry à destination de **Gozo**, vous serez amenés à **Dwejra** où se trouve une mer intérieure, le Fungus rock où poussait un champignon utilisé comme médicament par les chevaliers. Puis, nous nous rendrons à **Marsalforn** en passant par les **salines médiévales** qui sont encore utilisées à ce jour. En longeant **Gharb** nous nous arrêterons au **sanctuaire de Ta' Pinu** avant d'être invités dans une maison locale où le propriétaire fabrique les fromages (Gbejniet) qui sont très appréciés sur la plupart des tables maltaises. Avant de revenir sur le ferry nous nous arrêterons aux remparts de la **citadelle de Victoria**, où vous aurez une vue panoramique sur Gozo. Déjeuner panier repas en cours de randonnée. Retour à l'hôtel, dîner et nuit.

Niveau Intermédiaire : Environ 8.5 km

Jour 7 : RANDONNEE : KALKARA - VITTORIOSA

Petit déjeuner et **matinée de repos afin de profiter de votre hôtel, de la plage, piscine et boutiques. Déjeuner à l'hôtel.** La randonnée de l'après-midi nous emmènera à travers les lignes de **Cottonera et Margherita**, défenses construites contre les invasions. Nous ferons une **petite croisière en dghajjes maltaises** (6 personnes par bateau) du petit village de Kalkara, les rives du Grand port avant de débarquer à **Vittoriosa** où, avec notre guide, nous découvrirons les secrets de cette cité médiévale qui était autrefois le siège des Chevaliers de Malte. **Pour clôturer ce voyage, un dîner d'adieu local à Birgu vous sera servi et mettra fin à cette expérience maltaise de la plus belle des manières.** Retour à l'hôtel et nuit.

Niveau Facile : Environ 5 km - Niveau Moyen : 8 km

Jour 8 : MALTE - FRANCE

Petit déjeuner et départ en direction de l'aéroport de la Valette selon horaire de convocation. Formalités d'embarquement et envol à destination de la France.

Notre programme comprend :

- Les vols Low Cost aéroport de France/La Valette/France
- L'assistance à l'aéroport à Malte à l'arrivée et au départ du groupe
- L'hébergement en hôtel 4*** (norme locale), base chambre double
- La 1/2 pension à l'hôtel du dîner du jour 1 au petit déjeuner du jour 8
- 5 déjeuners panier repas + 1 déjeuner à l'hôtel
- Les boissons locales illimitées incluses aux repas : vin, bière, sodas, jus de fruit, eau minérale
- Les visites et excursions mentionnées au programme
- 2 guides de randonnées francophones, pour 2 rythmes de marche différents
- Entrée à la Co-Cathédrale de Saint-Jean, la traversée en Ferry Malte-Gozo, la mini-croisière en Dghajjes maltaises et une pause pastizzi et thé

Notre programme ne comprend pas :

- Le supplément chambre seule : 265€ (5% du groupe maxi)
- Les déjeuners des jours 1 et 8
- La taxe de séjour (à payer à l'hôtel)
- Le supplément chambre confort : 35€ par personne (chambres plus spacieuses et entièrement rénovées)
- Les boissons
- L'assurance annulation : 48€ par personne (facultative, nominative et non remboursable)
- L'assurance assistance-rapatriement : 14€ par personne (facultative, nominative et non remboursable)



8 Jours / 7 Nuits

Prix par personne :

1 329 € Base 45 Pers.

1 359 € Base 35 Pers.

1 gratuité pour 35 payants



La Dalmatie (Croatie du Sud)

Mai à Octobre (hors Juillet et Août)

(Supplément Juin et mi-Septembre, Octobre : +44€ par personne)



Jour 1 - FRANCE - DUBROVNIK - REGION DE NEUM

Convocation à l'aéroport selon horaires de vol. Formalités d'enregistrement et vol à destination de Dubrovnik. A votre arrivée, accueil par notre assistant sur place. Transfert à l'hôtel dans la région de Neum. Installation dans les chambres, dîner et nuit.

Jour 2 - RANDONNEE : ILE DE KORČULA

Départ pour l'île de Korčula. Trajet en autocar pour Orebić et embarquement à bord d'un bateau à destination de Korčula, une île couverte de vignes et d'oliviers. Elle abrite l'une des cités médiévales les mieux conservées de l'Adriatique : Korčula, la localité principale. Son patrimoine architectural et historique, à l'abri de ses murailles, est extrêmement riche. Accompagné de votre guide, vous ferez une randonnée sur l'île. Déjeuner sous forme de panier repas. Retour à l'hôtel pour le dîner et le logement.

Niveau facile : Dénivelé 250 m - Durée : 3h00

Niveau moyen : Dénivelé : 400 m - Durée : 4h00

Jour 3 - RANDONNEE : PARC NATUREL DE BOKOVO

Départ pour le parc naturel de Biokovo, où vous découvrirez de nombreuses espèces végétales et animales, dont certaines sont en voie d'extinction. Vous serez surpris par les différentes formes minérales, les grottes, les gouffres, les vallées et les collines où l'on cultive de délicieuses pommes de terre. Accompagné de votre guide, vous ferez une randonnée dans le parc. Déjeuner sous forme de panier repas. Retour à l'hôtel pour le dîner et le logement.

Niveau facile : Dénivelé 300 m - Durée : 3h00

Niveau moyen : Dénivelé : 500 m - Durée : 4h00

Jour 4 - DECOUVERTE : MOSTAR

Départ pour Mostar, qui est située en Bosnie-Herzégovine sur les rives de la Neretva. La ville historique de Mostar présente un ensemble architectural remarquable, avec ses maisons de style ottoman et son vieux pont, Stari Most, qui lui a valu son nom. Mostar, ancienne ville frontalière de l'empire ottoman, a conservé son caractère oriental marqué par un mode de vie cosmopolite et authentique. Visite guidée : le quartier du vieux pont avec son bazar et ses ateliers, entrée dans une mosquée et dans une maison turque. Déjeuner en cours de journée. En fin de journée, installation à l'hôtel dans la région de Mostar. Dîner et logement.

Jour 5 - RANDONNEE : NERETVA

Accompagné de votre guide, vous ferez une randonnée dans la région de Neretva pour découvrir les merveilleux paysages que cette dernière propose.

Visite du Musée Archéologique de Narona puis départ pour Ston. Déjeuner sous forme de panier repas puis, randonnée autour de la ville médiévale de Ston. En fin de journée, installation à l'hôtel dans la région de Dubrovnik. Dîner et le logement.

Matin : Niveau facile/moyen : Dénivelé 50 m

Durée 1h00

Après-midi : Niveau facile : Dénivelé : 150 m

Durée 2h00

Niveau moyen : Dénivelé : 300 m - Durée 3h00

Jour 6 - DECOUVERTE : DUBROVNIK - ILES ELAPHITES

Visite guidée de l'ancienne Raguse Dubrovnik, incontestable perle de la Croatie, dont le centre ville est entièrement inscrit au patrimoine de l'Unesco. Des remparts impressionnants enserrant la cité médiévale et le « Stadrun », axe autour duquel s'organise son bel ensemble architectural avec des constructions de style vénitien, gothique et baroque. Déjeuner. Croisière en passant sous les remparts pour aller dans les Elaphites, un chapelet d'îles sauvages aux falaises escarpées qui s'égrènent au large de Dubrovnik ; la plus grande île de l'archipel fut un lieu de villégiature apprécié de l'aristocratie de Dubrovnik au 15ème siècle. Escalade sur l'une des îles. Musique à bord. Si la météo ne permet pas la balade en mer, elle sera remplacée par la visite de la cité médiévale de Ston, avec une dégustation d'huîtres et de moules à Mali Ston incluse. Retour à l'hôtel pour le dîner et le logement.

Jour 7 - RANDONNEE : KONAVLE

Départ en direction de la plaine de Konavle, entourée de collines verdoyantes. Promenade dans cette vallée très fertile qui approvisionne Dubrovnik en produits agricoles depuis des siècles. Accompagné de votre guide, vous ferez une randonnée dans cette région. Déjeuner en cours de randonnée au restaurant. Retour à l'hôtel pour le dîner et le logement.

Niveau facile : Dénivelé 200 m - Durée : 3h00

Niveau moyen : Dénivelé : 300 m - Durée : 4h00

Jour 8 - REGION DE DUBROVNIK - FRANCE

Départ de l'hôtel et transfert à l'aéroport de Dubrovnik en fonction des horaires d'avion. Assistance aux formalités d'enregistrement et vol retour.

Notre programme comprend :

- Le transport aérien* sur vols low-cost Paris Orly, Lyon, Marseille / Dubrovnik aller et retour (Cie aérienne à confirmer)
- Les taxes d'aéroport à ce jour (modifiables sans préavis jusqu'à émission des billets d'avion)
- Les transferts en autocar aéroport/hôtel/ aéroport avec assistance
- Le logement en hôtels 3*** base chambre double (1 nuit dans la région de Neum, 2 nuits dans la région de Makarska, 1 nuit dans la région de Mostar; 3 nuits dans la région de Dubrovnik)
- La demi-pension à l'hôtel
- Les déjeuners aux restaurants les jours 4, 6 et 7
- Les paniers repas pour les randonnées préparés par l'hôtel pour les jours 2, 3 et 5
- Les services de guides de randonnées (1 pour 25 personnes environ)
- Les services d'un guide pour la journée tourisme le jour 6

Notre programme ne comprend pas :

- Les boissons
- Le supplément chambre individuelle : 219€ (nombre limité)
- Les déjeuners des jours 1 et 8
- L'assurance annulation bagages : 48€ par personne (facultative, nominative et non remboursable)
- L'assurance assistance rapatriement : 14€ par personne (facultative, nominative et non remboursable)

* Autres aéroports, de départ sur demande, suivant tarifs en vigueur



8 Jours / 7 Nuits

Prix par personne :

1 320 € Base 45 Pers.

1 375 € Base 35 Pers.

1 gratuité pour 35 payants





Slovénie, un joyau méconnu

Mai à Octobre (hors Juillet et Août)



NOUVEAUTÉ

Jour 1 - FRANCE - AÉROPORT DE VENISE - LIDO DI JESOLO

Convocation à l'aéroport de France. Formalités d'embarquement et envol sur vol lowCost à destination de Venise. A votre arrivée, transfert en autocar dans votre hôtel 3*** dans les environs de Lido di Jesolo. Dîner et logement.

Jour 2 - GROTTES DE POSTOJNA - CHÂTEAU DE PREDJAMA

Petit déjeuner et départ pour la visite guidée de la Grotte de Postojna qui compte parmi les réseaux de grottes les plus diversifiés au monde. Vous vous promènerez à bord d'un petit train depuis 140 ans. Déjeuner au restaurant. L'après-midi, visite avec audioguide du magnifique château de Predjama, accroché en hauteur dans une falaise. Détenteur du record mondial Guinness du plus grand château dans une grotte. Les deux éléments, naturels et artificiels, se mêlent tellement bien qu'il est difficile de discerner où l'un commence et où l'autre se termine. En fin d'après-midi, départ en autocar en direction du Nord de la Slovénie. Arrivée dans votre hôtel 4**** à Bled. Installation dans les chambres, dîner et logement

Groupe 1 : 4h30 de marche - Dénivelé : 550m
Groupe 2 : 4h30 de marche - Dénivelé : 640m

Jour 3 - RANDONNÉE : VALLÉE DE BOHINJ - VOGEL

Petit déjeuner à l'hôtel. Nous reprenons le bus en direction de la vallée de Bohinj. Le bus nous dépose cette fois à l'autre bout du lac. Nous prenons le téléphérique de Vogel, pour nous retrouver rapidement à 1500m d'altitude. Nous marchons en direction de la crête (en direction du Vogel) d'où nous pouvons admirer tout le massif du Triglav et son point culminant (2864m) d'un côté, et vue sur le karst, région sud de la Slovénie, et sur la mer Adriatique de l'autre côté. Déjeuner panier repas en cours de randonnée. Retour à l'hôtel. Dîner et logement.

Groupe 1 : 4h de marche - Dénivelé : 450m
Groupe 2 : 5h30 de marche - Dénivelé : 650m

Jour 4 - RANDONNÉE : MOSTNICA ET USKOVNICA

Petit déjeuner à l'hôtel. Nous prenons le bus qui nous amène à 30km de notre hôtel, au pied du lac de Bohinj. Direction Uskovnica (petit hameau d'altitude d'anciennes bergeries rénovées) pour les uns, et direction vallée de Voje pour les autres : Nous rejoignons ensuite la cascade de Mostnica et longeons les belles gorges du même nom. Puis nous rejoignons le lac de Bohinj. Bain de pieds au bord du lac et baignades éventuelles (la température de l'eau peut monter jusqu'à 22 degrés en plein été). Déjeuner panier repas en cours de randonnée. Retour à l'hôtel en fin de journée. Dîner et logement.

Groupe 1 : 4h de marche - Dénivelé : 300m
Groupe 2 : 5h de marche - Dénivelé : 650m

Jour 5 - LJUBLJANA - BLED

Petit déjeuner et départ en autocar en direction de la capitale slovène Ljubljana pour une visite guidée de 2h de cette magnifique petite ville. En foulant les dalles de la Stara Ljubljana (vieux ville), avec ses maisons au toit rouge serrées les unes contre les autres, vous passerez devant l'Hôtel de ville et son élégante fontaine de Robba en marbre blanc. Déjeuner au restaurant. L'après-midi montée en funiculaire au château de Ljubljana qui surplombe la ville. Visite du château (entrée comprise). Aujourd'hui, depuis sa tour blanche, sa cour et son toit aménagés, les visiteurs ont une belle vue à 360° sur Ljubljana et les toits des maisons du vieux centre. Descente à pieds, le temps d'une marche d'une quinzaine de minutes sous le feuillage des hêtres. Retour à l'hôtel en fin de journée. Dîner et logement.

Jour 6 - RANDONNÉE : KARANVANKE - GOLICA (1835M)

Petit déjeuner à l'hôtel. Nous reprenons le bus pour nous rendre à Planina pod Golico, au-dessus de la ville de Jesenice : Golica est une des plus belles randonnées du massif des Karavanke, c'est aussi à cet endroit que l'on trouve la plus grande quantité de narcisses au printemps. Depuis le refuge et la crête, nous pouvons admirer le massif du Triglav et son sommet, point culminant des Alpes slovènes. Déjeuner panier repas en cours de randonnée. Retour à l'hôtel. Dîner et logement.

Groupe 1 : 4h30 de marche - Dénivelé : 640m
Groupe 2 : 5h30 de marche - Dénivelé : 900m

Jour 7 - RANDONNÉE : LES GORGES DE VINTGAR - BLED

Petit déjeuner à l'hôtel. Vous commencerez par une balade dans les superbes gorges de Vintgar. Vous découvrirez ces gorges grâce à un ensemble de passerelles aménagées le long de cette rivière tumultueuse. A chaque virage, on découvre une vue magnifique. Puis vous longerez une partie du lac de Bled qui est un des plus beaux endroits de Slovénie et vous monterez sur un petit sommet où une vue splendide sur le lac vous attend ! Nous finirons avec une promenade en bateau sur ce magnifique lac et découverte de son église sur l'île. Déjeuner panier repas en cours de randonnée. Retour à l'hôtel en fin de journée. Dîner et logement.

Groupe 1 : 3 - 4h de marche - Dénivelé : 250m
Groupe 2 : 4h de marche - Dénivelé : 400m

Jour 8 - LIDO DI JESOLO - AÉROPORT DE VENISE - FRANCE

Petit déjeuner à l'hôtel et puis transfert en autocar vers l'aéroport de Venise. Convocation, formalités d'embarquement et envol sur vol low cost à destination de la France.

Notre programme comprend :

- Le transport aérien en vol LowCost France/Venise aller-retour (compagnie aérienne à confirmer)

Le transport en autocar durant tout le séjour

- 1 nuit le jour 1 en hôtel 3*** à Lido di Jesolo ou environs, base chambre double
- 6 nuits dans le nord de la Slovénie en hôtel 4****, base chambre double
- La pension complète du dîner jour 1 au petit déjeuner du dernier jour (les dîners seront pris dans un restaurant à 300 mètres de l'hôtel)
- Les paniers repas lors des randonnées du jour 3 au jour 7
- Les services de 2 guides randonnées (niveau facile et niveau moyen) du jour 3 au jour 7
- Les visites, entrées et excursions mentionnées au programme

Notre programme ne comprend pas :

- Le supplément chambre individuelle : 380€ (10% du groupe maximum)
- Les déjeuners du 1er et du dernier jour
- La taxe de séjour à régler sur place
- Les boissons aux repas
- L'assurance annulation : 48€ par personne (facultative, nominative et non remboursable)
- L'assurance assistance-rapatriement : 14€ par pers (facultative, nominative et non remboursable)



8 Jours / 7 Nuits

Prix par personne :

1 499 € Base 45 Pers.

1 589 € Base 35 Pers.

1 gratuité pour 35 payants





Jour 1 - VOTRE LOCALITE - LE TYROL

Départ de votre localité en direction du TYROL par autoroute. Arrêt déjeuner libre en cours de route. L'après-midi, continuation et passage en Autriche. Arrivée à l'hôtel dans la région d'Innsbruck et ses villages de charme. **Pot d'accueil** de bienvenue. Dîner et nuit.

Jour 2 - RANDONNEE : AXAMER LIZUM

Petit déjeuner et départ en autocar en direction de Axamer Lizum, lieu connu pour avoir accueilli les jeux olympiques d'hiver en 1964. La randonnée du jour vous permettra de rejoindre l'alpage de Birgitz (1 808 m) pour redescendre à Adelshof. En chemin, vous pourrez admirer les rochers et pics escarpés de la chaîne du Kalkkogel, semblable aux Dolomites. Le niveau moyen vous conduira au refuge Birgitzköpflhaus (2 098 m) qui offre une vue imprenable sur la vallée de Stubai. Déjeuner paniers repas en cours de randonnée. Retour à l'hôtel. Dîner et logement.

Niveau facile : Dénivelé : 250 m - Durée : 3 h environ

Niveau moyen : Dénivelé : 500 m - Durée : 5 h environ

Jour 3 - RANDONNEE : OBERPERFUSS

Petit déjeuner et départ en autocar vers la commune d'Oberperfuss. Magnifique randonnée circulaire à travers une mer pleine de roses alpines en fleurs. Vous monterez en télécabine jusqu'à la station supérieure. De là, vous découvrirez le magnifique panorama sur toute la Vallée de l'Inn. Continuation ensuite jusqu'à l'alpage de Krimpenbachsattel et la croix sommitale du Rangger Köpfl à 1 939 m. L'alpenrosensteig vous conduira à travers la mer de fleur jusqu'à l'alpage Roskogelhütte. La vue sur l'ensemble du circuit invite à s'arrêter et à s'émerveiller. Déjeuner panier repas en cours de randonnée. Retour à l'hôtel. Dîner et nuit.

Niveau facile : Dénivelé : 300 m - Durée : 3 h environ

Niveau moyen : Dénivelé : 340 m - Durée : 4 h environ

Jour 4 - JOURNEE TOURISTIQUE : INNSBRUCK

Après le petit-déjeuner, départ pour Innsbruck en empruntant le nouveau funiculaire du Hungerburg, qui se faufile tantôt sous terre, tantôt dans les airs, pour escalader en quelques minutes une montagne de près de 900 mètres ! Du sommet, la vue sur la vallée de l'Inn, les Alpes et la ville est unique. Déjeuner au restaurant et visite guidée de la ville où vous découvrirez de belles maisons datant de l'époque de

l'Empereur Maximilien I et de nombreux monuments. La vieille ville est pleine de charme. Impossible de rater le célèbre « petit toit d'or » et la Cathédrale Saint-Jacques, chef d'oeuvre du baroque autrichien. Temps libre pour shopping. Retour à l'hôtel pour le dîner et la nuit.

Jour 5 - RANDONNEE : LAC D'OBERNBERG

Petit-déjeuner et départ en autocar pour une magnifique randonnée dans la réserve naturelle du Obernberg. Départ au-dessus de Obernberg à partir de Walderuh. Tour du lac puis arrêt dans la chapelle du Lac Maria am See qui est accessible par un petit pont de bois. Le cadre présenté sera magique ! Déjeuner panier repas en cours de randonnée. Dîner et nuit à l'hôtel.

Niveau facile : Dénivelé : 300 m - Durée : 3 h environ

Niveau moyen : Dénivelé : 500 m - Durée : 5 h environ

Jour 6 - RANDONNEE : LA VALLEE DE SELLRAIN

Petit déjeuner et départ en autocar vers le village de Gries im Sellraintal puis dans la vallée du Lusenstal. Randonnée jusqu'au refuge du Westfalenhaus (2276m.) avec une vue panoramique sur le glacier et les sommets de la vallée de Stubai. La randonnée plus facile coupe par Juifenau, Praxmar et Lüsens. Déjeuner panier repas en cours de randonnée. Les chemins empruntés vous permettront d'admirer de magnifiques paysages tout au long de la journée.

Niveau facile : Dénivelé : 450 m - Durée : 4 h environ

Niveau moyen : Dénivelé : 650 m - Durée : 5 h environ

Jour 7 - LE TYROL - VOTRE LOCALITE

Petit déjeuner et départ vers la France. Arrêt déjeuner libre sur autoroute.

Continuation vers votre localité et arrivée en soirée.

Notre programme comprend :

- Le transport en autocar de tourisme
- 6 nuits en hôtel 3*** base chambre double / twin dans la région d'Innsbruck
- Le pot d'accueil de bienvenue
- 6 petits déjeuners et 6 dîners
- 4 déjeuners panier repas
- 1 déjeuner au restaurant à Innsbruck
- La visite guidée de Innsbruck (2h30)
- La montée en funiculaire
- Les guides pour les 4 randonnées (un guide pour 20/25 personnes)
- La taxe de séjour

Notre programme ne comprend pas :

- Le supplément chambre individuelle : 130€
- Les déjeuners aller/retour en cours de route
- Les boissons
- L'assurance annulation : 35€ par personne (facultative, nominative et non remboursable)
- L'assurance assistance/rapatriement : 10€ par personne (facultative, nominative et non remboursable)



7 Jours / 6 Nuits

Prix par personne :

789 € Base 45 Pers.

879 € Base 35 Pers.

1 gratuité pour 35 pers. - 2 pour 50